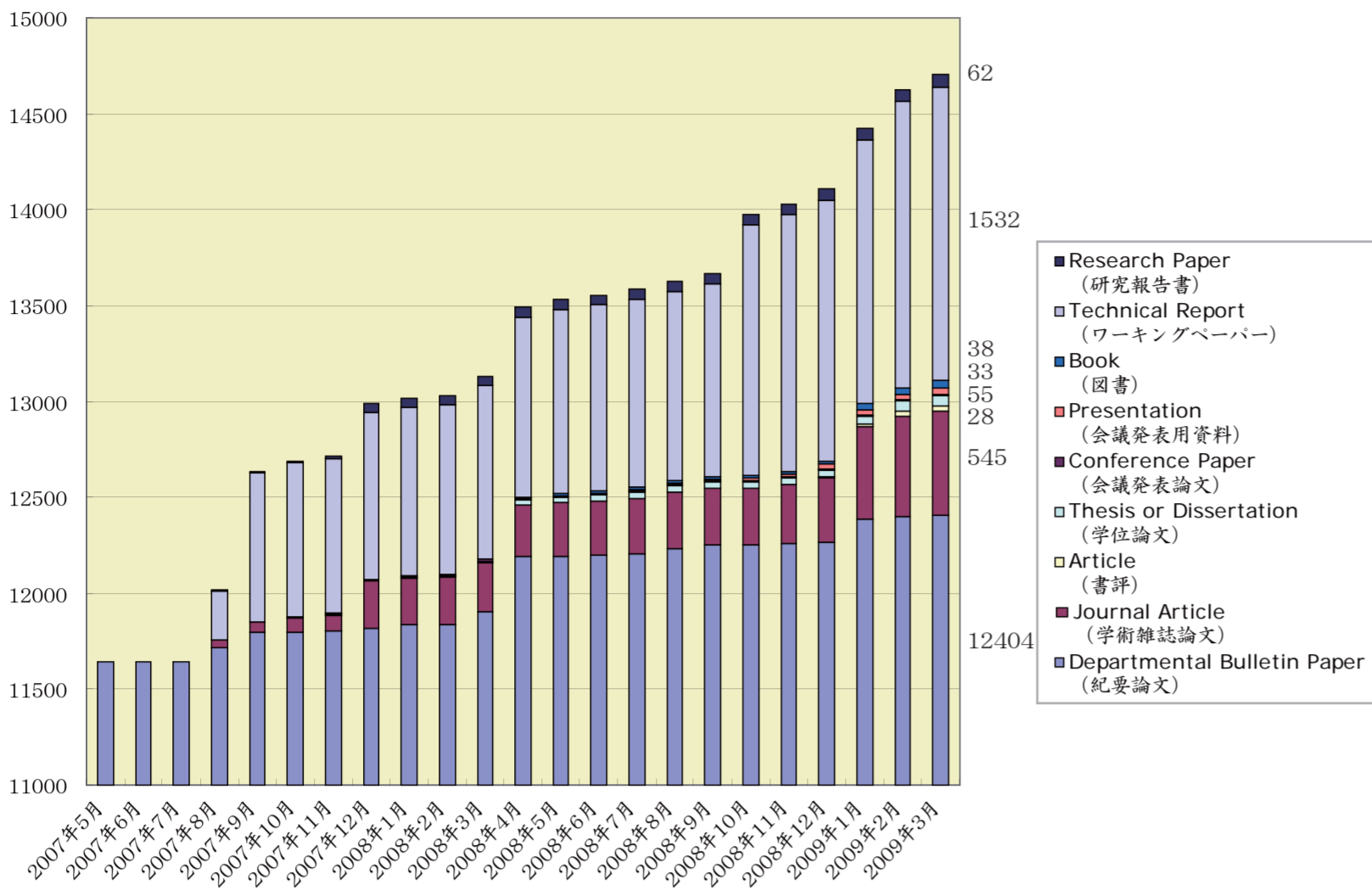


持続的コンテンツ増加の秘訣は？

Research & Education Resources の
コンテンツ数



コンテンツ種類別の進捗状況

コンテンツの種類	適及的登録	新規発行
紀要論文	H19- 個別に著作権処理中 (本文公開率 48.2%)	H15- ほぼすべて 包括許諾済
ワーキングペーパー・ ディスカッションペーパー	H20 包括許諾で適及完了	H20 ほぼすべて包括許諾済
研究会刊行物	H19- 包括許諾時に依頼	H19- 包括許諾で収集 H21- 新規雑誌を開拓中
科学研究費補助金報告書	H19- 過去2年分依頼済	H21- 当面、個別依頼 全点登録の是非を検討中
雑誌掲載論文(英語)	H19- 部局のWebリスト から依頼済	H21- 研究者データベース の活用を検討中
雑誌掲載論文(日本語)	H21- 研究者DBリスト から依頼中 H20 出版社版OKの雑誌、 退職予定教員に依頼	
学位論文・ 博士課程単位取得論文	H19- 個別に依頼・著作 権処理	H19 提出時に研究科事務 室で全員の登録意思確認

① 包括的利用許諾による コンテンツの収集

包括的利用許諾の取扱要領を整備し、新規に発生するコンテンツをまとめて登録できる仕組みをつくりました。その結果、コンスタントにコンテンツが増加しています。

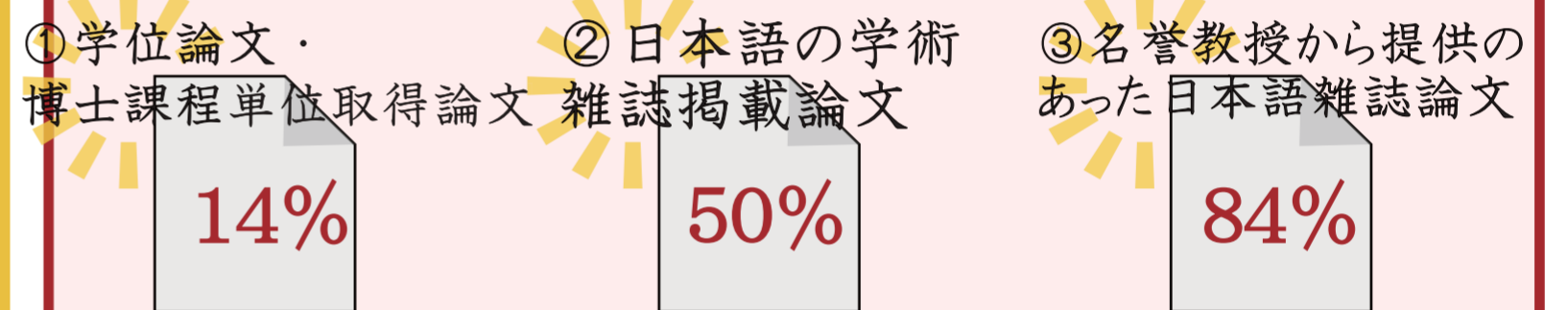
包括的許諾の増加数

	平成 19 年度以降	平成 16 年度以前
紀要・年報	22	15
WP/DP	15	0
研究会刊行物	2	0

② 出版社への地道な照会作業

平成 20 年度には、学位論文・博士課程単位取得論文・日本語雑誌掲載論文を適及的に登録しました。著者からの利用許諾に加えて出版社への確認作業を行いました。

出版社へ照会したうち、登録可は



コンテンツの収集から利用の促進へ

RePEc へのデータ提供

RePEc

は 1993 年に Working Papers in Economics (WoPEc) として創始されたプレプリントサーバです。その後、Research Papers in Economics (RePEc) に継承され、ワーキングペーパー・雑誌記事・論文などの全文を利用できるものが多数含まれています。経済学分野で認知度の高い RePEc を検索した研究者が HERMES-IR 登録論文にアクセスしてくれる可能性が高まるのが期待できます。

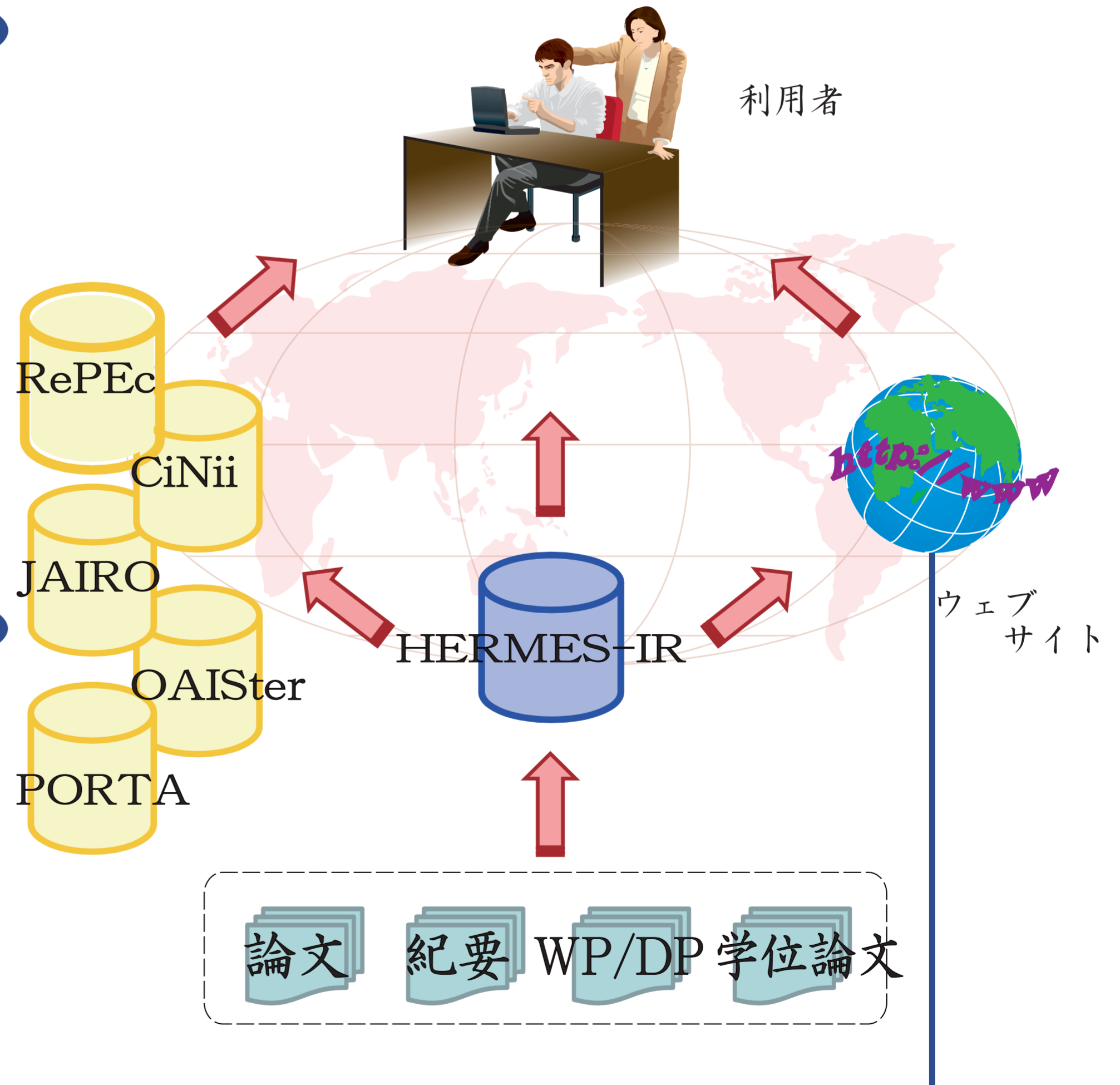
CiNii へのデータ提供

CiNii

連携によって、雑誌記事索引に採録されていなかった本学の多くの紀要論文が検索できるようになりました。認知度の高い CiNii に登録した直後に、学内よりコンテンツ登録に関する問合せが増えました。

ウェブサイトとの連携

- 大学ウェブサイトの改修
大学ホームページにバナーを掲載しました。研究活動案内等のページから HERMES-IR へリンクを作成しました。
- 福田徳三研究会ウェブサイト
ウェブサイトでのコンテンツ利用のモデルを提示するために、HERMES-IR に登録された論文や手稿を活用して研究会のウェブサイトを作成しました。
- 図書館ウェブサイトの改修
「Quick Search」(簡易検索窓) で HERMES-IR に登録された論文が検索できるようになりました。



HERMES-IR は人文・社会系大学の特色をいかした活動を行っています