

図31 精神分裂病-年齢階級に対する累計医療費（入院）

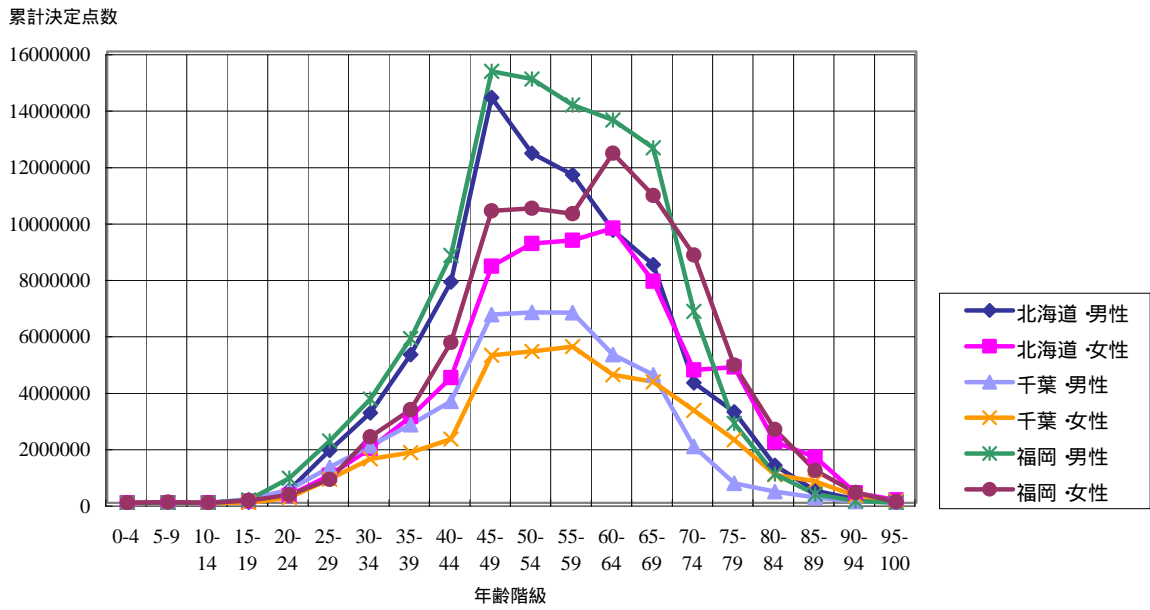
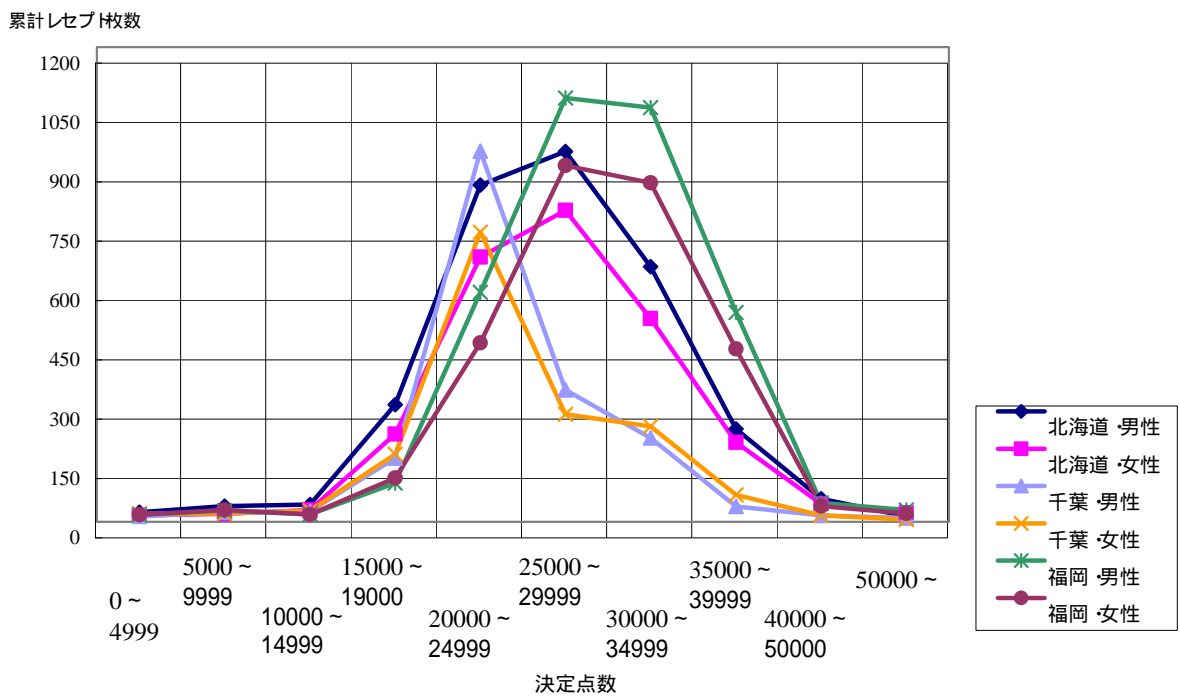


図32 精神分裂病-医療費に対する累計レセプト枚数（入院）



図(表) 33: 精神分裂病-診療実日数に対する累計レセプト枚数(入院)

日数	北海道・男性	北海道・女性	千葉・男性	千葉・女性	福岡・男性	福岡・女性
1-5	1.43%	1.15%	1.30%	1.71%	0.95%	1.11%
6-10	1.24%	0.99%	1.07%	1.46%	0.66%	1.07%
11-15	1.05%	1.35%	1.07%	0.89%	1.12%	0.80%
16-20	1.05%	0.95%	0.85%	1.14%	0.87%	0.62%
21-25	0.76%	0.83%	0.85%	1.21%	0.87%	0.94%
26-30	1.34%	1.66%	1.58%	2.41%	0.98%	1.32%
31	93.13%	93.07%	93.29%	91.17%	94.55%	94.14%

