

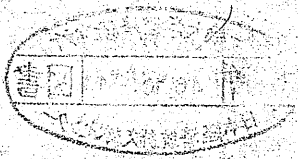
71-505

D42H1

100
3

国民所得推計研究会資料(17)

[注意] この資料のうち、『長期経済統計』(東洋経済新報社)等に
公刊されたもの以外のもつを使用して公けにするには、
前以て原著者の了解を得ることが必要である。



資料番号	資料名	氏名	資料番号	資料名	氏名
A-1	産業規模・男女及び年齢別 取工一人一日当り賃金(明治42年及び大正3年)	梅村・中村	B-27	コモディティ・フロー法による非耐久財消費支出の推計(その二) -「食料バランス・シート」による追加調査統計加工生産・雑貨類出荷額の補正-	篠原
① 2	社史文献目録	江見	⑥ 30	戦前 貨幣の流通速度の推計(付当座預金比率高と国民所得の比較)(戦前編)	伊東
3	産業及び男女別取工一人一日当り賃金(大正8年~昭和3年)	梅村・中村	31	戦前 全上(全上)	伊東
B-1	商業マージン率資料	山田(克)	32	民間貯蓄の推計 -金融統計からの接近-	江見
2	有業人口(1872-1920)の推計(I) 農業人口	大川	33	日本の資本形成の推計 -構成要素別-	江見
3	資本係数の諸推計	伊東	34	国民総生産の長期推計(昭和1年-32年) (参考)戦前の国民総支出(大正15年-昭和4年、ホ次試算)	川上外
4	戦前消費支出の推計(その一) 電信電話郵便交通費	野田	⑦	(一)昭和15年度より昭和19年度に至る国民所得推計 (二)昭和14年度より昭和17年度に至る資金統計	
② 5	法人在庫の推計について(No.1)	倉林	35	財政支出の推計方法について(予備的覚え書)	塩野谷
6	戦前貨物運賃の推計(その一)	赤坂	36	明治初期から大正大戦迄の通算生計首指数(1879年-1938年)	山田(三)
7	有業人口(1872-1920)の推計(II) 漁業, 商業, 工業人口	大川	37	戦前貿易指数(品目編)	山田(克)
8	戦前設備投資の推計(その一)	篠原	38	鉱工業雇用関係資料とその推計	佐野
9	法人在庫の推計について(No.2)	倉林	39	昭和5年-19年勤労所得の推計(製造業)	川上
10	1952-1955商業統計による消費支出の推計(概服費・飲食費)	赤坂	⑧ 40	Capital Formation in Postwar Japan	篠原
11	小売評価法による戦前・戦中消費推計	野田	41	The pattern of Japanese Long-Term Economic Growth	大川
12	戦前建設統計資料集(その一)	江見	42	ニルソールによる国民所得計算の方法と問題	倉林
13	戦前生計費指数のホ一次試算(1892-1922)	山田(三)			
③ 14	綿糸紡績業に於る資本蓄積(1886-1957)	川島			
15	両大戦間GNPフロー-ホ-試算	川勝			
16	コモディティ・フロー法による戦前建設投資・設備投資の推計(その二)	篠原			
17	両大戦間GNE系列の海外経常剰余実質化因子試算	川勝			
18	両大戦間生計費指数(東京)試算・資料集	安藤	C-1	明治31年~大正8年 男女・年齢各ホ別人口の推計(改算結果)	赤坂
19	25-30年度生産国民所得の改訂と総生産の推計(I) 農業	川上	2	金融機関関係基礎資料 戦前 銀行編 1900-1940	伊東
20	全上(II) 水産業	川上	⑨ 3A	労働人口及就業者 1950-1958 -季節調整系列, 趨勢値, 循環変動指数-	梅村
④ 21	25-30年度生産国民所得と総生産の推計(改訂)(VI) 製造業	先崎	3B.C	労働力率, 産業及び従業上の地位別就業者 -季節調整系列, 趨勢値, 循環変動指数-	梅村
22	30-31年の生産所得と総生産額 IV 鉱業 V建設業 VI公益事業	先崎			
23	両大戦間の投資財フロー-ホ-について(ホ一次試算)	安藤			
24	両大戦間生計費(東京)指数試算・資料集(改算)	山田(克)			
25	戦前貿易指数(総括編)	赤坂			
26	明治31年~大正8年 男女・年齢各ホ別人口の推計	江見			
⑤ 27	国民貯蓄の推計(総括S2)	篠原	⑩ 6	日本勧業銀行 農工銀行 拓殖銀行 産業別貸出額	藤野・H.太郎
28	コモディティ・フロー法による非耐久財消費支出の推計(その一) -工業統計表を中心とした輸出入推定 マージン運賃の調整過程-	江見	7	コモディティ・フロー法による1914-1936年資本形成 ホ次推計資料	篠原
			8	農商統計表による産業別動力	梅村・南
			9	農産中数修正推計 1880-1940	山田(三)

資料番号	資料名	氏名	資料番号	資料名	氏名
C-10	明治7年製造業生産額				
①1	農商務統計表による貸工数・賃金	梅村	D-23	私鉄生産所得の推計 (1882-1960)	南
12	昭和5年不労調査による府県・男女・年齢階級別就業率	梅村	24	公鉄生産所得の推計 (1872-1960)	石上
13	大正9年 全 上	赤坂	25	耕地面積の推計 (1883-1944)	速水, 山田(2)
14	府県統計表による工業生産の推計 工 明治22-24年	赤坂	①7 26	農業流動資本投下量の推計	速水
15	製造業従業者数の推計 1719-1942年	梅村	27	戦前の日本における資本ストックの推計 (1868-1940)	石渡
①2 16	林業産出高の推計 1879-1958年	赤坂	28	明治期における流通段階別・地味別物価差	野田
17	水産本業従業者数の推計 1872-1940年	熊崎	①8 29	農業生産額の推計 (1874-1961)	山田(2)
18	男女年齢別人口の推計 1872-1898, 総合推計 1878-1900年	赤坂	30	戦前鉄道ストックの推計 国鉄編 (1870-1936)	赤崎
19	製造業従業者数の推計 1899-1918	赤坂	①9 31	民間建築投資の推計 その1 住宅, 商業	江見・石
			32	製糸業における所得・所得率及与力の相対的分け前 1893-1942	小野
D-1	1881-1938 綿糸紡績業における固定設備の推計 (附図表)	藤野	33	民間建築投資の推計 その2 工業	江見・石
2	農業資本の推計	小田(2)			
①3 3	建築業労働者の賃金と小売物価指数の推計 1716-1958	梅村	E-1	44112の実質国民所得推計における生産物法 (Production Method) の適用について	宇藤 洋 大蔵省大臣官 房調査課 水産庁調査研 究所調査資料
4	1907-1940年間に於ける食料消費支出の推計 Ⅰ 推計過程の説明	篠原	-2	昭和18年 2次資金計画に関する参考資料	
5	全 上 Ⅱ 統計編 (その1)	石上	-3	昭和21-23年 漁業投資額の推計試算 (水産調査月報 No. 55)	
6	全 上 Ⅲ 統計編 (その2)	石上	-4	Preliminary Summary Tables. Functional Classification of Meiji Central Government Expenditures by Economic Type.	H. 大島
7	財政収支の推計 - 中央政府編 I - 1915, 1920, 1925, 1930, 1935.	塩野谷	①5 -5	Capital Accumulation and Economic Growth	カニトフ
8	全 上 - 中央政府編 II - 全 上	石上	-6	Preliminary Summary Table: Functional Classification of Choson Table for all Prefectures (for Meiji 13, 22, 29 and 43 nen).	H. 大島
①4 9	製造業従業者数の推計 - 明治42年~昭和17年	佐野	-7	昭和25-29年 生産と所得推計の検討	北沢庁経済研究 所検討用資料
10	An Approach to the Measurement of National Saving in Japan. (1878-1940)	江見	-8	明治以降 内地農産物輸出入額 (台湾・朝鮮移出入額調整済)	野田
11	第1回 個別推計の総合化	大川・赤坂	-9	本邦生産数量指数 (1921-25年=100) 1868-1936	名古屋高商
12	農家戸数の推計 (1880-1940年)	山田(2)			
①5 13	1877-1940 貨幣量・マニールレ・預金回転率の推計 Ⅰ	藤野			
14	全 上 Ⅱ	石上			
15	綿紡績業管綿織物生産額の推計 1878-1938	石上			
16	1900-1940 男女・年齢別 就業率の推計	赤坂			
17	肥料の生産・消費推計 (1887-1941, 1951-1959)	速水			
①6 18	明治以降 財政収支の推計 1868-1929	江見・高松			
19	電気事業の所得推計 (1887-1941)	南			
20	Interim Report on Estimation of Long-Run Capital Stock Series in prewar Japan	石渡			
21	第2回 個別推計の総合化	大川・赤坂			
22	電気料金指数の推計 (1907-1960) 試算	南			

資料D-24

国鉄生産所得の推計

(1872年—1960年)

南 亮進

国鉄生産所得の推計 (1872-1960)

目次

推計方法

(I) はじめに	(1)
(II) 従業者数の推計	(1)
(III) 給料の推計	(2)
(III) 生産所得の推計	(4)

推計結果

第I図 国鉄従業者数	1
第II図 国鉄生産所得 (NNP)	2
第III図 国鉄1人当給料	3
第III図 国鉄附加価値生産性	4
第V図 国鉄所得率	5
第VI図 国鉄分配押	6
第I表 推計結果綜括表 国鉄	7
第1表 従業者数及び給料の推計	10
第2表 生産所得の推計	11
第3表 人件費の推計 (S11)	14
第4表 " (S21)	18
第5表 " (S31)	19

M = 明治

T = 大正

S = 昭和

推計方法

〔I〕はじめに

本稿は、日本国有鉄道の開業の年明治5年(1872年)から昭和35年までの生産所得の推計を目的とする。

推計に用いられた資料は

『帝国統計年鑑』

『鉄道統計年報』(年次によつては名称が異なる)

『交通年鑑』

これらの統計書では、原則として国鉄の営業収入、営業支出およびその内訳を知ることができる。したがって生産所得NNPは、営業収入から営業支出を差し引いて営業益金を算出し、それに給料支払額を加え減価償却費を控除して推計することができる。しかしある年次には、これらのデータが利用可能ではない。これらは適当に推計しなければならない。

本稿では生産所得の推計に先だつて、まず従業者数、給料を推計する。これは生産所得推計のための準備作業ともなる。

本稿では生産所得と共に従業者数、営業収入(生産額)、給料も推計されるのでこれらの数値から附加価値生産性、所得率、分配率の系列をうることができる。

推計結果は才I-VI図、才I表としてすでに掲げたが、これについて注意すべき点は次の通りである。

1. 国鉄には病院の経営などの兼業がある。推計上それを分離できないので、推計結果はそれを含むものである。
2. 従業者数には役員は含まない。
3. ここで推計された分配率は、NNPに対する賃金・俸給・諸手当・賞与などの合計の割合である。
4. 国鉄の会計年度は次の通り。

M7以前	歴年度	1月～12月
M8～17	旧会計年度	7月～6月
M18以後	現行会計年度	4月～3月

〔II〕従業者数の推計(才1表)

(A) M5-21

『日本鉄道史』によれば、職員数及び外国人職員数は次のようになっている。

(表の※印)

	職員数	外国人職員数	合計
M 3		※ 19	
4	※ 93	46	139
5	116	73	189
6	139	※ 101	240
7	162	102	264
8	185	102	287
9	※ 210	※ 103	313
10	244	83	327
11	278	63	341
12	312	※ 43	355
13	346	36	382
14	※ 380	29	409
15	469	※ 21	490
16	558	19	577
17	647	17	664
18	736	※ 15	751
19	825	15	840
20	914	14	928
21	※ 1004	※ 14	1018

『日本鉄道史』上、PP, 170, 172-173

数字のない年次は直線補間し、職員の合計を算出する。

(B) M 2 2 - 2 6, S 1 8

この年次は直線で補間する。

(C) M 2 7 - S 3 5 (S 1 8をのぞく)

従業者数のデータあり。

〔Ⅲ〕 給料の推計 (才 1 表)

(A) M 5 - 2 6

「帝国統計年鑑」による「工部省」または「鉄道庁」の給料とリンクして推計する。

	工部省又は鉄道庁			国 鉄	
	人 員	月 俸	1人当り月俸	年 俸	1人当り月俸
	(1)	(2)	(3)=(2) = (1)	(4)	(5) =(3)×0.74
M 1 4	* 3,995	* 59,151	* 15		11
1 5	* 3,885	* 61,793	* 16		11
1 6	* 3,963	* 63,926	* 16		11
1 7	* 2,827	* 58,261	* 21		15
1 8	* 855	* 12,987	* 15		11
1 9			19		14
2 0	* 832	* 18,994	* 23		16
2 1	* 1,004	* 21,329	* 21		15
2 2	* 1,250	* 23,774	* 19		14
2 3	* 2,573	* 32,139	* 12		9
2 4	* 2,901		* 13	* 439,692	9
2 5	* 2,990		* 14	* 486,540	10
2 6					10
2 7					* 10

M 1 4 - 1 8 「工部省」

M 2 0 - 2 5 「鉄道庁」

(2)

(3)欄に工部省又は鉄道庁の1人当り月俸が掲げられる。M 1 9は直線補間。M 2 4, 2 5は年俸なので、これを人員で除きさらに1.2で除して1人当り月俸とする。国鉄のそれ(5)はM 2 7以後しかデータがないので、(3)と比較を可能にするため、M 2 5, 2 6はM 2 7とひとしいと仮定する。

M 2 5において、国鉄の月俸は鉄道庁の $\frac{10}{14} = 0.714$ 倍である。この格差をM 1 4 - 2 4に仮定する。0.714を(3)に乗じて国鉄の1人当り月俸とする。

M 5 - 1 3はM 1 4とひとしいと仮定。

(B) M 2 7 - S 1 7

データあり。

(C) S 1 8 - 3 5 (試算)

「鉄道統計年報」では、S 1 1以後人件費が集計されている。それは次の表の欄(1)に示される。

	人 件 費 (千円)		
	「鉄道統計」による 人 件 費	修 正 さ れ た 人 件 費	(3)=(2)/(1)
	(1)	(2) = (1) × (3)	
S 1 1	* 194,417	* 171,742	* 0.874
1 2	* 217,479	191,816	0.882
1 3	* 236,358	210,122	0.889
1 4	* 278,451	249,771	0.897
1 5	* 341,347	308,919	0.905
1 6	* 403,636	368,520	0.913
1 7	* 476,216	438,119	0.920
1 8	* 598,363	556,209	0.928
1 9	* 631,601	591,179	0.936

20	※ 838,288	790,506	0.943
21	※ 4,836,661	※ 4,600,230	※ 0.951
22	※ 17,980,146	17,009,218	0.946
23	※ 39,142,686	36,833,268	0.941
24	※ 51,151,855	47,878,136	0.936
25	※ 50,800,456	47,295,225	0.931
26	※ 70,610,474	65,455,909	0.927
27	※ 80,349,362	74,082,118	0.922
28	※ 101,940,456	93,479,398	0.917
29	※ 108,819,891	92,859,741	0.912
30	※ 119,631,215	108,505,512	0.907
31	※ 128,310,611	※ 115,695,794	※ 0.902
32	※ 138,186,114	124,643,875	0.902
33	※ 147,126,405	131,806,017	0.902
34	※ 166,182,781	149,896,868	0.902
35	※ 186,265,431	168,011,419	0.902

しかしその内容は明らかでないので、811、21、31の3年について「年報」の支出明細表から賃金・俸給・賞とおよびすべての種類の手当を集計する。それが才3～5表である。その最終結果のみが上表の欄(2)に揚げられる。

(3)には(1)と(2)の比率が示される。中間は直線補間で求める。(1)に(3)を乗じて(2)を推計。

818～35の給料年額にはこの系列を用いる。これを(従業員数×12)で除して1人平均給料月額をうる。次にこれをチェックする。まず817までは給料月額が算出されているのでこれと

国鉄従業者給料月額 (円)			
	(1)	(2)	(3)
811	63	56	
12	63	55	
13	64	54	
14	67	53	
15	76	56	
16	80	56	
17	91	57	
26	12,337		10,310
27	13,799		13,665
28	17,434		17,662
29	17,477		19,723
30	20,434		21,447
31	21,785		23,384
32	23,401		25,277
33	24,696		26,331
34	27,821		28,138
35	31,225		

(1) 修正された人件費(前章参照)を従業員数×12で除したもの

(2) 給料月額(才1表)

(3) 「毎月勤労統計」より給与総額、ただし規模30人以上のみ

比較するため、811～17についても修正された人件費を(従業員数×12)で除して給料を求める。次の表の(1)がそれである。(2)はすでに算出された給料月額である。これで見ると(1)の推計値は過大である。826以後について「毎月勤労統計」と比較すれば827まではやはり過大である。しかしそれ以後は逆に過

少となつている。ここに引用した「毎勤どのデータは30人以上規模の従業者に
関するものであるからそれ以下の規模を含めれば差は縮少すると思われる。戦後
における1人平均給料の推計は試算とする。

〔Ⅳ〕 生産所得の推計（才2表）

NNP, GNPの推計方法は次の通り。

GNP = 営業収入 - 営業支出（減価償却費、利子、税支払額控除） + 人件費

NNP = GNP - 減価償却費

（ただし税はS29以後のみ）

(A) 営業収入、営業支出
全年次データあり。

(B) 人件費

S11-35

〔Ⅲ〕で修正した人件費（賃金・俸給・諸手当・賞与など）をそのまま用い
る。

M5-S10

人件費と給料年額を比較すると

	人 件 費	給 料 年 額	
	(1)	(2)	(3)=(1)/(2)
	(千円)	(千円)	
S 8			1.00
9			1.04
10			1.08
11	※171,742	※153,813	※ 1.12
12	191,816	※166,019	1.16

S11, 12における両者の比率をS10以前にのばす。これはS8で1.00と
なる。したがってM5-S8は、給料支払額をそのまま人件費とする。S9-10
は給料年額に(3)の比率を乗じて人件費とする。

(C) 諸 税

S29以後、国鉄に対して固定資産諸税と諸車税がかけられる。営業支出には
これがふくめられているのでそれをのぞく。以下の表の欄(1)が税をふくむ支出で、
(2)が税を控除した数値である。才2表にはその数値が掲げられている。

	営 業 費 (税をふくむ)	税 支 払 額	営 業 費 (税をのぞく)
	(1)	(2)	(3)=(1)-(2)
S29	※214,363,676	※ 223,310	※214,140,366
30	※224,727,297	※ 257,911	※224,469,386
31	※244,017,794	※3,845,508	※240,172,286
32	※255,947,672	※7,487,110	※248,460,562
33	※266,447,349	※7,581,933	※258,865,416
34	※294,994,089	※7,812,826	※287,181,263
35	※321,529,009	※8,033,259	※313,495,750

(1)(3)共に減価償却、利子をのぞく。

(D) 減価償却費

国鉄では、S23から減価償却が行なわれている。S23-28における減価
償却費のGNPに対する比率は

減価償却費のGNPに対する比率

S 23	0.0755
24	0.0273
25	0.0277
26	0.0225
27	0.0284
28	0.0245
平均	0.0261 (S 23をのぞく)

これを軌道のそれと比較する。軌道では古くから減価償却額が知れるからである。

	軌 道	国 鉄	
	(1)	(2)	(3)=(2)/(1)
S 24-28			
平均	0.1010	0.0261	0.258

この償却率は軌道において

- M 39-43の平均 0.0014
- S 1, 6, 11の平均 0.0437

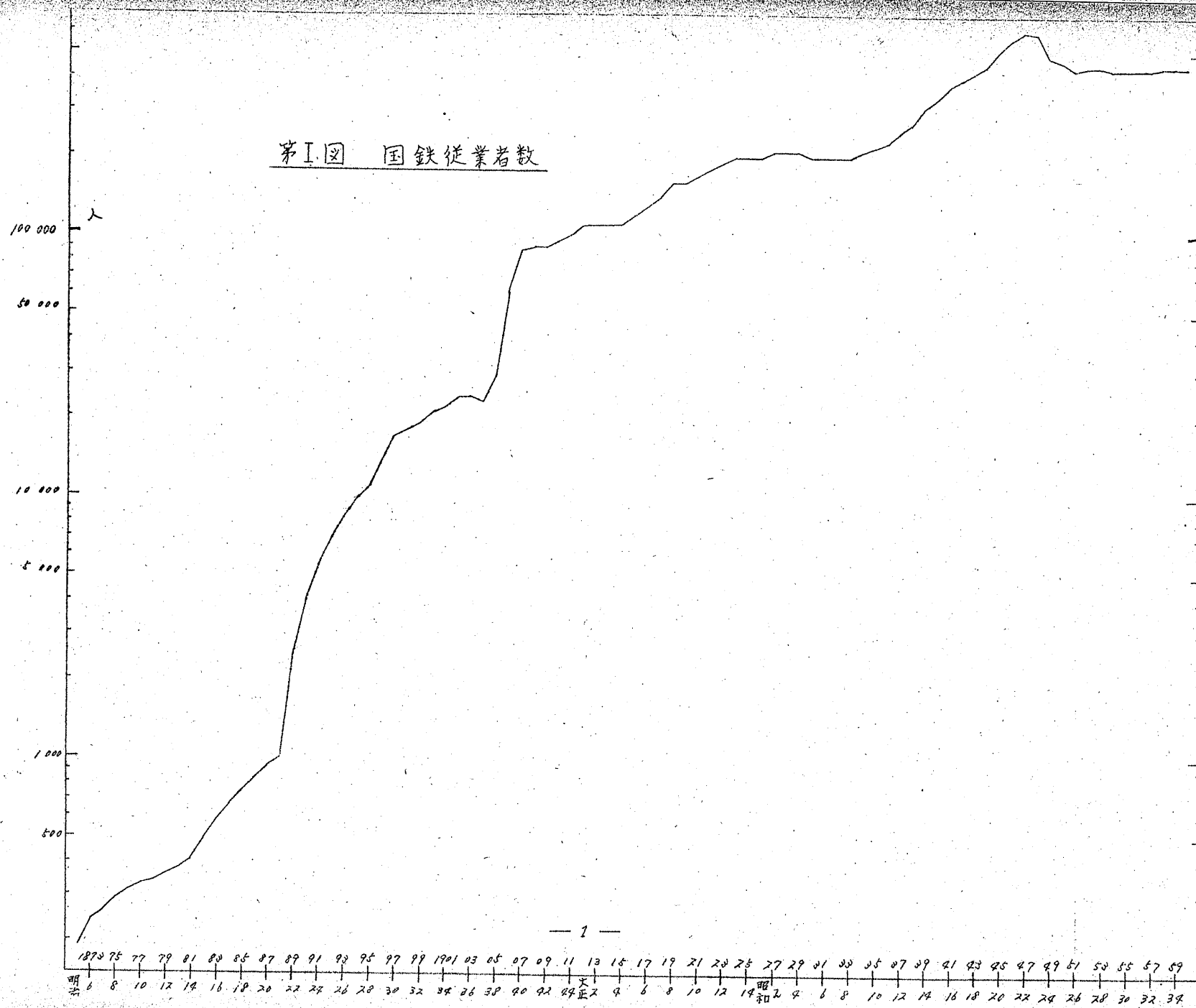
であつた。この数値に0.258を乗じて、国鉄の償却率とする。すなわち

- M 39-43の平均 0.0113
- S 1, 6, 11の平均 0.0003

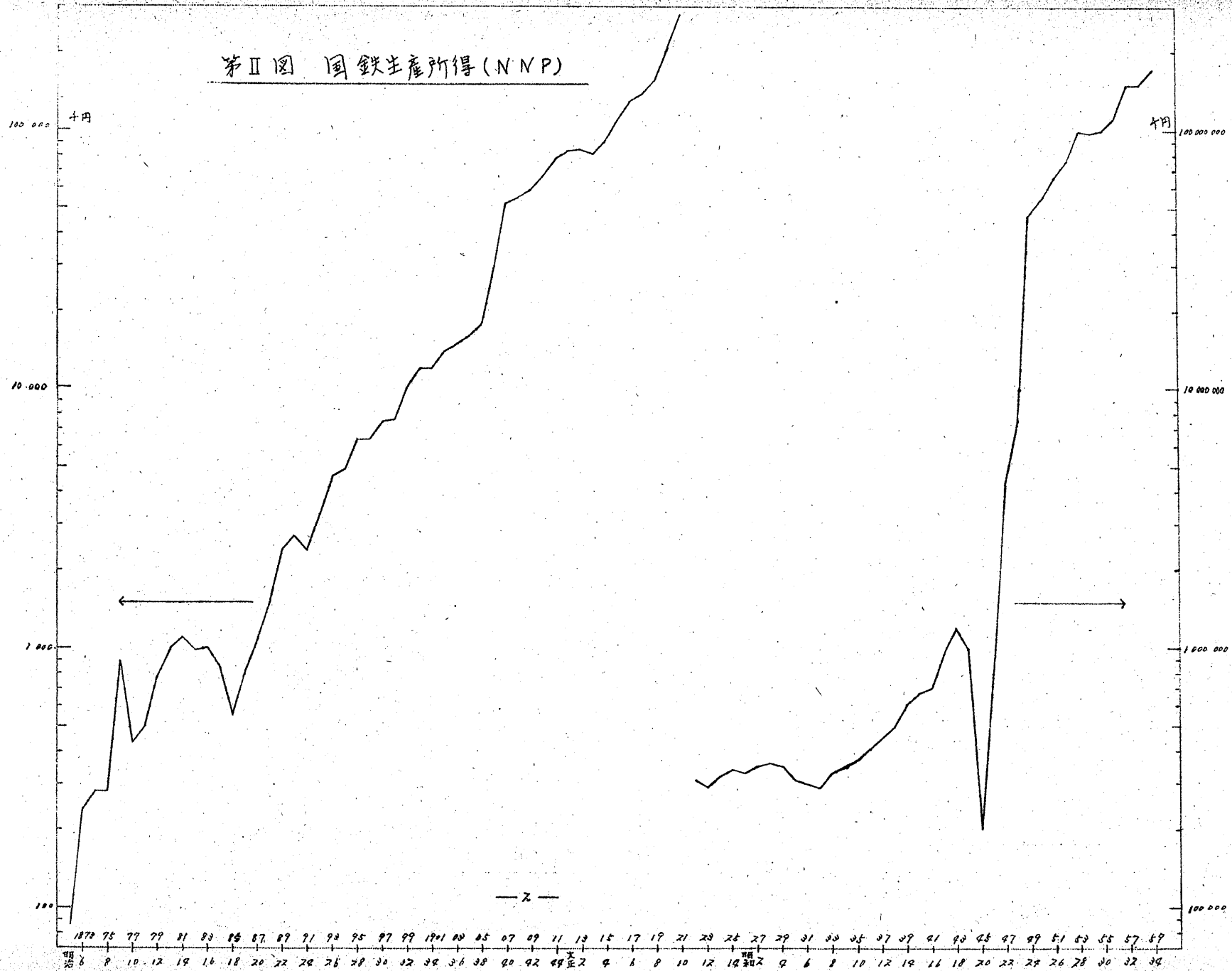
これからの国鉄の償却率をこう仮定する。

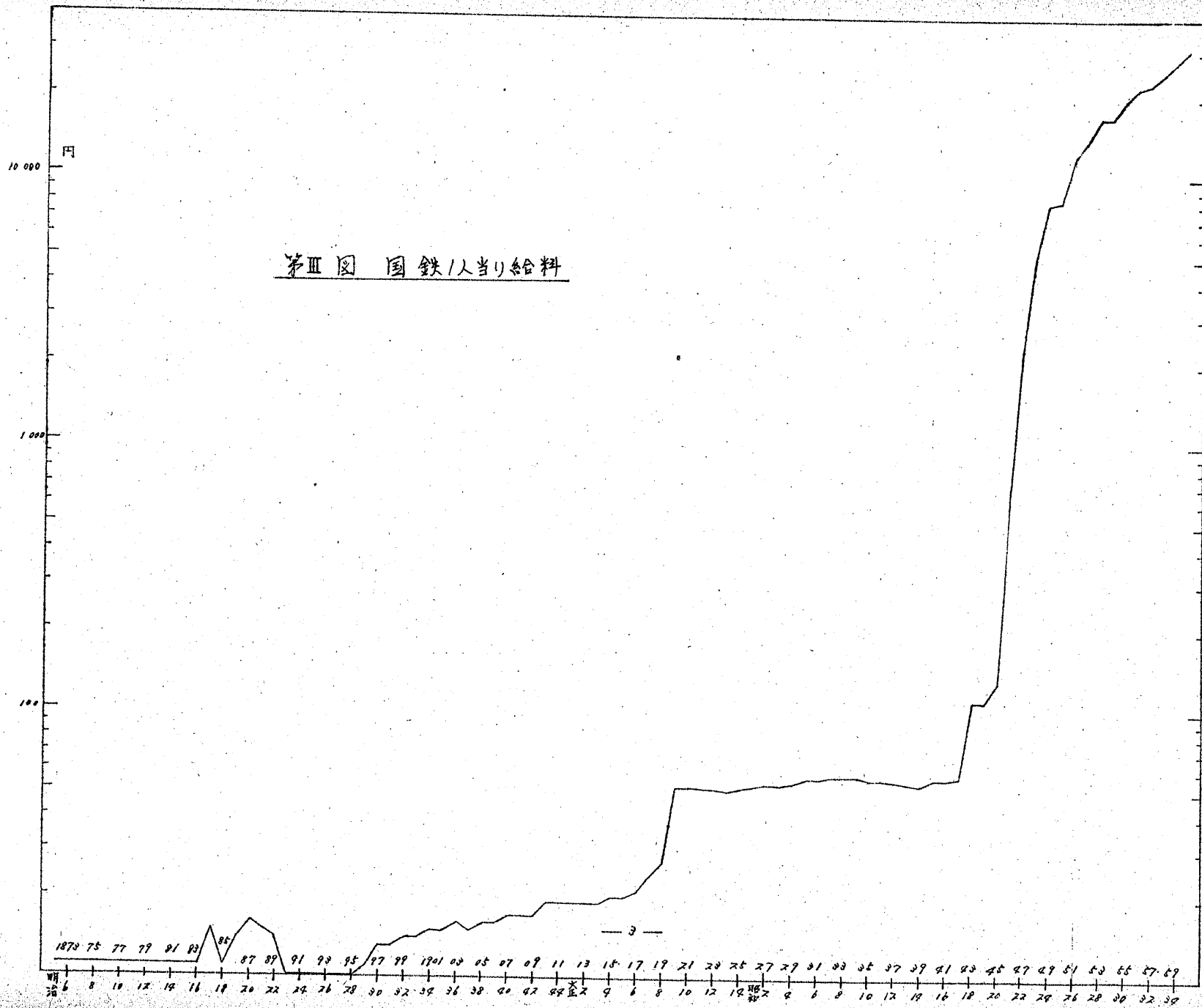
- M 5-44 0.0003
- T 1-14 直線補間
- S 1-19 0.0113
- S 20-22 0.0261

第I.圖 国鉄従業者数



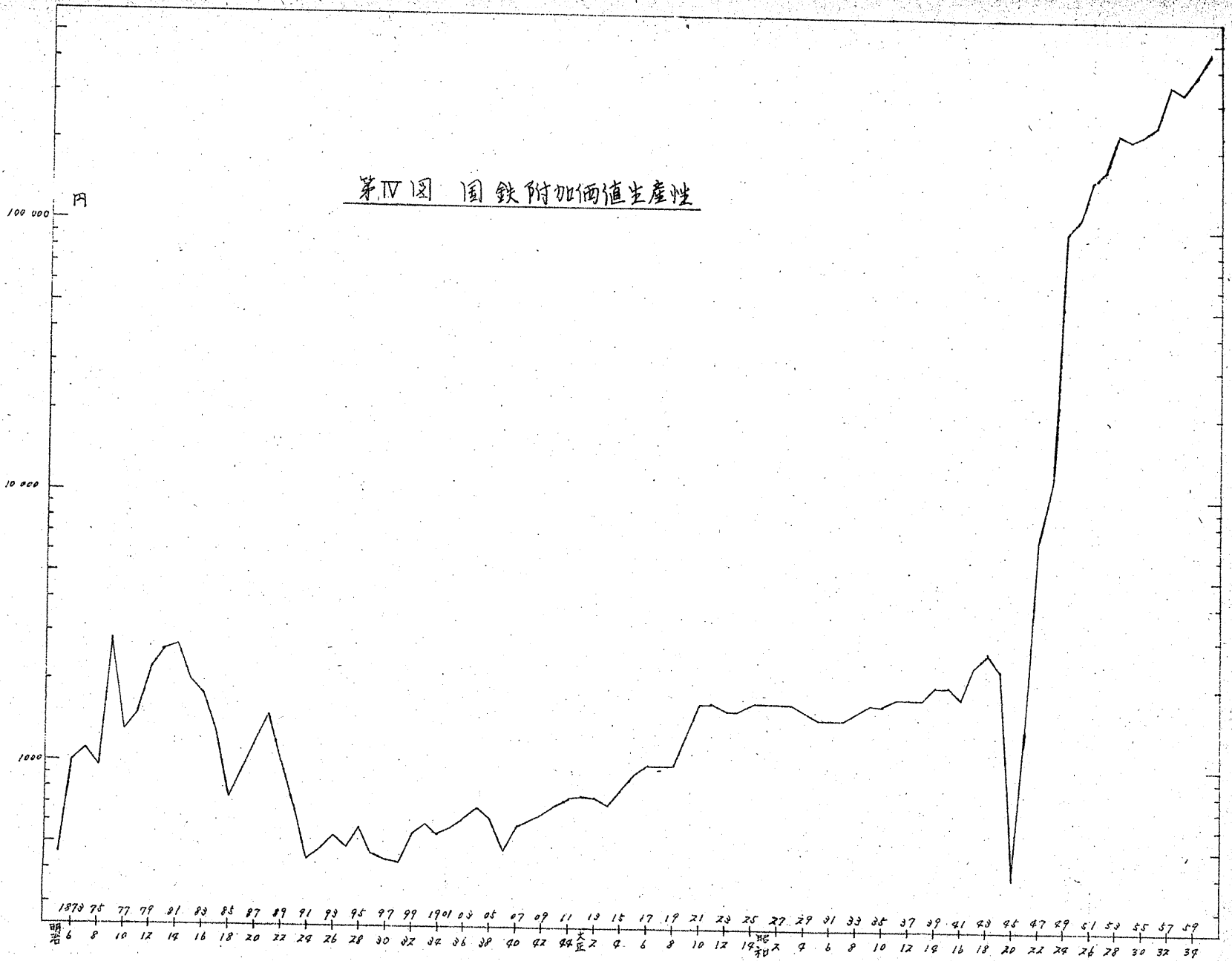
第II圖 國鐵生産所得(NMP)



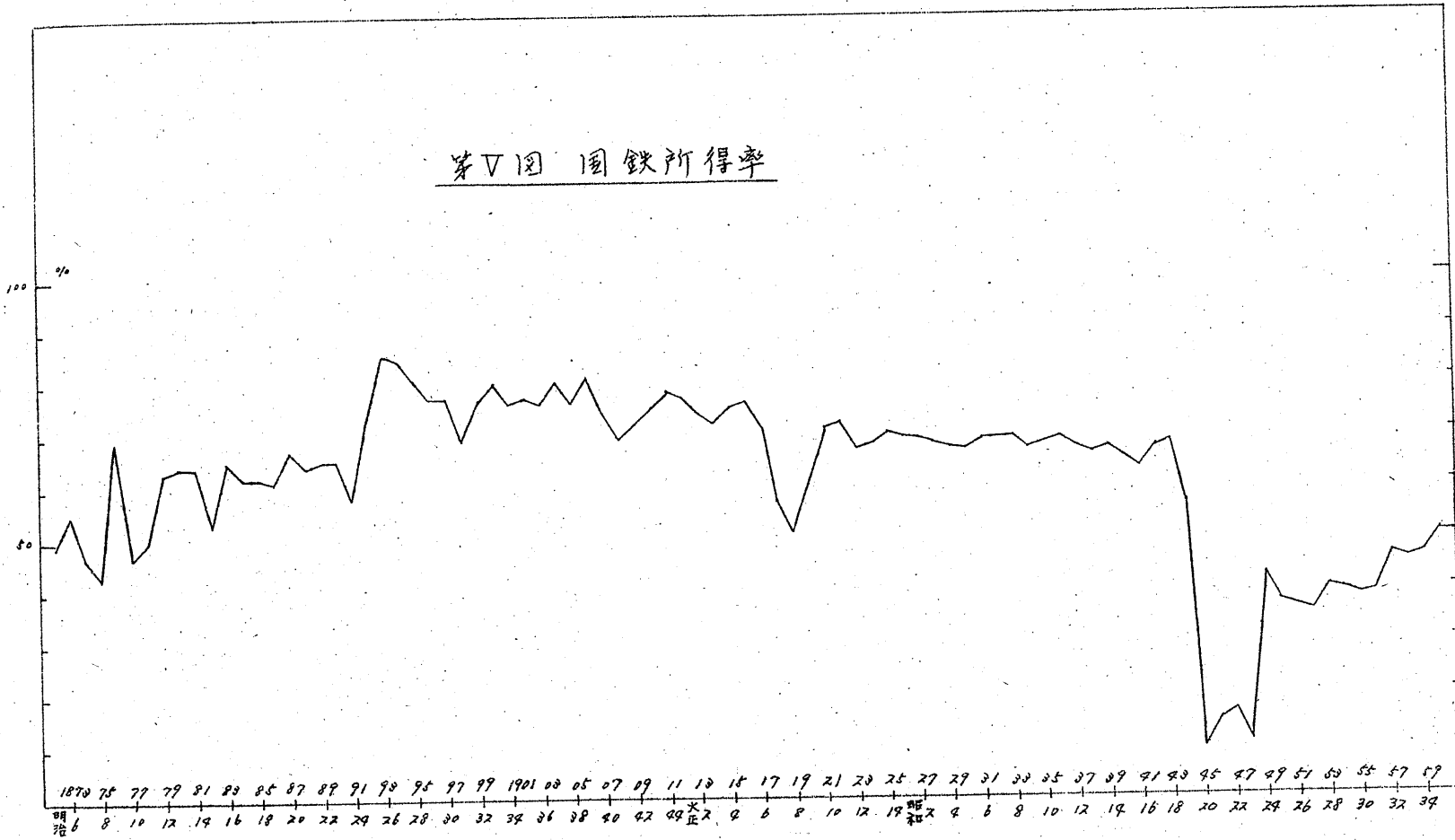


第Ⅲ図 国鉄1人当り給料

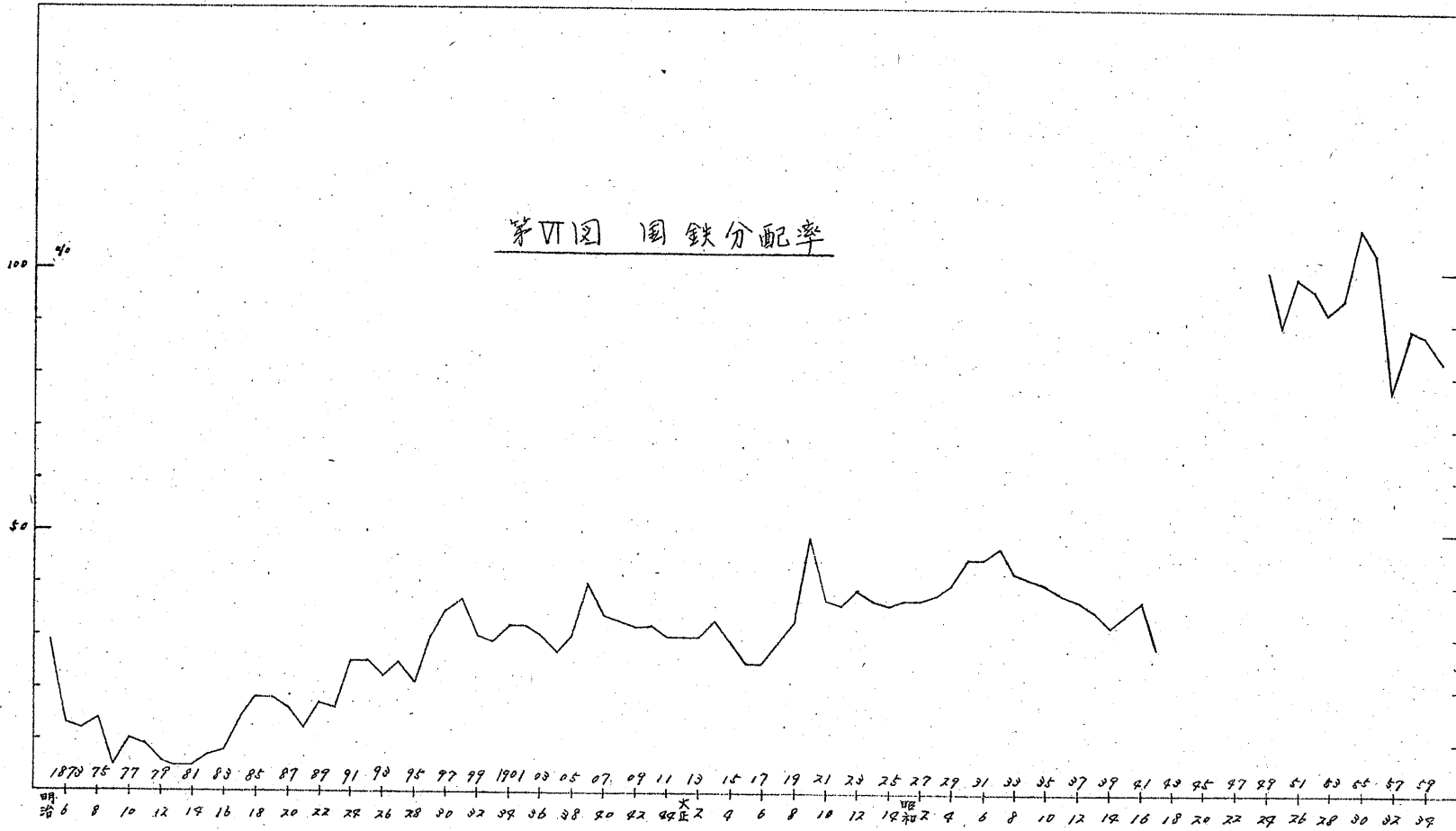
第IV图 国鉄附加価値生産性



第V回 國鉄所得率



第VI圖 國鉄分配率



第I表 推計結果綜括表(国鉄)

	従業者数 (人)	給料月額 (円)	N N P (千円)	G N P (千円)	附加価値生産性 (円)	所得率 (%)	分配率 (%)	
1872	明治5年	189	11	86	86	455	49.1	29.0
73	6	290	11	241	241	1000	54.5	18.1
74	7	269	11	281	281	1060	47.4	12.4
75	8	287	11	279	279	972	40.3	13.6
76	9	212	11	891	891	2847	69.4	2.6
77	10	227	11	927	927	1306	46.9	10.1
78	11	291	11	502	502	1472	49.6	9.2
79	12	255	11	778	778	2192	62.5	6.0
1880	13	282	11	998	998	2610	64.1	5.1
81	14	209	11	1090	1090	2625	63.6	5.0
82	15	490	11	979	979	1998	53.2	6.6
83	16	577	11	1010	1010	1750	64.5	7.5
84	17	664	15	839	839	1260	61.6	14.2
85	18	751	11	553	553	786	61.7	17.9
86	19	890	14	789	789	939	60.6	17.9
87	20	928	16	1144	1144	1233	67.3	15.6
88	21	1018	15	1480	1480	1454	64.0	12.4
89	22	2997	14	2937	2938	976	64.6	17.2
1890	23	926	9	2737	2738	688	65.0	15.7
91	24	5955	9	2402	2402	440	58.4	24.5
92	25	694	10	2228	2229	480	72.6	25.0
93	26	2912	10	2552	2553	541	84.6	22.2
94	27	* 989	* 10	4871	4872	492	83.7	25.4
95	28	* 10964	* 10	6408	6410	584	80.1	21.2
96	29	* 14000	* 11	6379	6381	456	77.1	30.0
97	30	* 17079	* 12	7532	7534	441	77.4	32.5
98	31	* 17774	* 12	7620	7622	430	68.9	36.5
99	32	* 18612	* 14	10262	10266	551	75.7	30.1
1900	33	* 20882	* 14	12454	12458	596	79.6	29.0
01	34	* 22914	* 15	12395	12399	553	75.9	32.4
02	35	* 23702	* 15	12686	12690	577	77.2	31.7
03	36	* 24662	* 16	14795	14799	625	76.4	30.2

第I表 推計結果線括表(国鉄) 続

		従業者数 (人)	給料月額 (円)	N N P (千円)	G N P (千円)	附加価値生産性 (円)	所得率 (%)	分配率 (%)
1904	明治27年	* 24 261	* 15	16 276	16 281	694	79.9	26.8
05	28	* 28 878	* 16	18 217	18 222	634	76.1	29.5
06	29	* 59 627	* 16	28 607	28 616	480	80.6	29.8
07	30	* 88 266	* 17	51 624	51 629	585	74.0	29.2
08	31	* 89 818	* 17	55 221	55 228	617	69.4	22.4
09	32	* 90 121	* 17	59 052	59 101	655	71.8	27.1
1910	33	* 95 627	* 19	67 292	67 412	705	75.4	21.6
11	34	* 102 918	* 19	77 652	77 675	751	77.5	22.0
12	下正1年	* 109 982	* 19	82 252	82 126	755	76.9	20.2
13	2	* 112 087	* 19	82 285	84 227	780	74.1	22.1
14	3	* 119 269	* 19	81 266	81 270	707	72.4	22.5
15	4	* 112 102	* 20	90 621	90 912	808	75.4	29.1
16	5	* 115 282	* 20	106 708	107 127	926	75.5	25.4
17	6	* 125 888	* 21	130 662	121 281	1 028	71.2	29.6
18	7	* 129 092	* 22	132 275	129 126	995	56.8	28.6
19	8	* 158 570	* 27	158 288	159 261	999	51.1	22.0
1920	9	* 162 826	* 52	210 219	211 272	1 282	59.9	29.0
21	10	* 168 271	* 52	222 242	229 504	1 677	71.0	27.4
22	11	* 180 860	* 51	208 729	211 222	1 707	71.8	26.1
23	12	* 188 782	* 51	299 942	297 652	1 562	66.5	29.2
24	13	* 195 555	* 50	221 122	222 291	1 627	68.0	27.0
25	14	* 195 276	* 51	228 126	241 765	1 726	70.4	25.7
26	昭和1年	* 200 500	* 52	229 215	228 227	1 668	69.1	27.4
27	2	* 206 221	* 52	250 222	252 225	1 700	69.2	27.2
28	3	* 210 882	* 52	259 286	262 120	1 702	67.9	27.5
29	4	* 210 272	* 52	226 221	250 886	1 698	67.0	29.6
1920	5	* 202 562	* 56	206 255	209 755	1 297	61.8	22.6
31	6	* 198 678	* 56	227 728	201 222	1 299	68.7	25.1
32	7	* 198 828	* 57	229 222	227 627	1 220	69.1	26.5
33	8	* 201 528	* 57	225 582	229 222	1 615	68.2	27.2
34	9	* 209 256	* 57	228 726	252 712	1 665	67.2	20.8
35	10	* 218 252	* 56	270 590	272 226	1 697	68.1	20.0

第1表 推計結果綜括表(国鉄) 続き

		従業者数		給料月額		N N P		G N P		附加価値生産性	所得率	分配率
		(人)	(人)	(円)	(円)	(千円)	(千円)	(円)	%	%		
1926	昭和11年	*	227 689	*	56	410 798	*	415 493	1 804	68.7	27.5	
27	12	*	250 247	*	55	450 140		455 288	1 777	67.2	26.9	
28	13	*	272 175	*	54	500 310		509 062	1 849	65.5	25.0	
29	14	*	309 916	*	53	614 223		621 244	1 982	66.5	27.3	
1940	15	*	329 610	*	56	672 297		682 105	1 986	64.9	22.9	
41	16	*	384 559	*	56	702 800		710 802	1 828	62.6	26.6	
42	17	*	401 772	*	57	960 565		971 543	2 416	66.6	28.1	
43	18		425 608		109	1 163 498	1	1 176 796	2 704	68.0	47.8	
44	19	*	449 440		110	1 247 304	1	1 059 274	2 300	66.2	56.4	
45	20	*	518 104		127	202 156		208 600	292	9.1	289.3	
46	21	*	573 086	*	669	798 045	*	819 432	1 393	12.7	576.2	
47	22	*	610 540		2 322	4 317 990	4	4 233 714	7 072	15.8	393.9	
48	23	*	604 243		5 080	7 545 330	8	8 118 333	12 421	10.4	490.7	
49	24	*	490 727		8 121	46 983 890	48	302 776	95 740	42.1	101.9	
1950	25	*	473 473		8 324	53 552 501	74	108 907	113 106	27.4	22.3	
51	26	*	442 153		12 227	66 262 146	85	630 526	150 089	26.1	98.6	
52	27	*	447 385		13 799	76 497 292	106	885 469	170 987	25.1	96.2	
53	28	*	446 837		17 434	100 606 359	132	167 992	225 152	29.9	92.9	
54	29	*	442 782		17 477	97 716 687	131	205 711	220 688	28.7	95.2	
55	30	*	442 512		20 484	100 004 530	147	201 246	225 992	28.0	108.5	
56	31	*	442 573	*	21 785	111 160 456	159	548 448	251 169	28.6	104.1	
57	32	*	443 879		23 401	161 375 725	210	258 009	363 550	42.3	77.2	
58	33	*	444 757		24 696	150 147 230	201	204 498	333 346	44.7	88.9	
59	34	*	448 996		27 821	170 465 810	222	697 275	379 660	46.3	87.9	
1960	35	*	448 390		31 225	208 229 091	261	984 255	464 392	51.1	80.7	

* 実際に行-9のあるもの。これ以外は推計

第1表 従業者数及給料の推計

	従業者数	給料年額	1人当り給料	1人当り給料		従業者数	給料年額	1人当り給料	1人当り給料		従業者数	給料年額	1人当り給料	1人当り給料
	(人)	(千円)	(円)	(円)		(人)	(千円)	(円)	(円)		(人)	(千円)	(円)	(円)
	(1)	(2) = (1) × (3)	(3) = (2) / (1)	(4)		(1)	(2)	(3) = (2) / (1)	(4) = (3) / (1)		(1)	(2)	(3) = (2) / (1)	(4) = (3) / (1)
明治5年	189	25	132	11	明治6年	* 20 662	* 2 472	* 189	* 16	昭和9年	* 209 456	* 142 471	* 680	* 57
6	240	32	132	11	37	* 20 461	* 2 852	* 186	* 15	10	* 218 452	* 147 990	* 678	* 56
7	262	35	132	11	38	* 28 878	* 5 395	* 187	* 16	11	* 227 889	* 153 813	* 676	* 56
8	287	38	132	11	39	* 59 697	* 11 386	* 191	* 16	12	* 253 247	* 166 219	* 656	* 55
9	313	41	132	11	40	* 84 266	* 17 626	* 200	* 17	13	* 272 175	* 176 438	* 648	* 54
10	327	42	132	11	41	* 89 868	* 18 976	* 206	* 17	14	* 309 916	* 198 399	* 640	* 53
11	341	45	132	11	42	* 90 131	* 18 926	* 210	* 17	15	* 339 610	* 228 482	* 678	* 56
12	355	47	132	11	43	* 95 627	* 21 325	* 223	* 19	16	* 384 559	* 257 113	* 669	* 56
13	382	50	132	11	44	* 103 418	* 23 263	* 225	* 19	17	* 401 772	* 272 401	* 678	* 57
14	409	54	132	11	大正1年	* 109 983	* 25 124	* 228	* 19	18	* 425 608	* 556 209	* 1 307	* 109
15	490	65	132	11	2	* 112 887	* 25 311	* 226	* 19	19	* 449 443	* 591 179	* 1 315	* 110
16	577	76	132	11	3	* 114 964	* 26 478	* 220	* 19	20	* 518 139	* 790 506	* 1 526	* 127
17	664	88	180	15	4	* 112 102	* 26 301	* 235	* 20	21	* 573 086	* 4 600 230	* 8 027	* 667
18	751	99	132	11	5	* 115 282	* 27 045	* 235	* 20	22	* 610 543	* 17 009 218	* 27 859	* 2 322
19	840	111	168	14	6	* 125 888	* 32 126	* 245	* 21	23	* 609 243	* 36 833 268	* 60 958	* 5 080
20	928	122	172	16	7	* 139 444	* 39 681	* 285	* 24	24	* 490 727	* 47 878 136	* 97 566	* 8 131
21	1 018	132	180	15	8	* 158 570	* 52 346	* 330	* 27	25	* 473 473	* 47 295 225	* 99 890	* 8 324
22	2 297	330	168	14	9	* 163 526	* 102 933	* 628	* 52	26	* 442 153	* 65 455 909	* 148 039	* 12 337
23	2 976	625	108	9	10	* 168 371	* 105 555	* 627	* 52	27	* 447 385	* 74 082 118	* 165 589	* 12 799
24	5 455	720	108	9	11	* 180 860	* 111 361	* 616	* 51	28	* 446 837	* 93 479 398	* 209 202	* 17 422
25	6 924	915	120	10	12	* 188 783	* 115 539	* 612	* 51	29	* 442 782	* 92 859 741	* 209 719	* 17 477
26	8 413	1 111	120	10	13	* 195 555	* 118 576	* 606	* 50	30	* 442 512	* 108 505 512	* 245 204	* 20 434
27	* 9 893	* 1 204	* 125	* 10	14	* 195 876	* 120 754	* 616	* 51	31	* 442 573	* 115 695 799	* 261 416	* 21 785
28	* 10 964	* 1 357	* 124	* 10	昭和10年	* 200 500	* 124 993	* 623	* 52	32	* 443 879	* 122 643 875	* 280 206	* 23 401
29	* 14 000	* 1 923	* 137	* 11	2	* 206 431	* 130 478	* 632	* 53	33	* 444 757	* 131 806 017	* 296 355	* 24 696
30	* 17 079	* 2 593	* 152	* 13	3	* 210 883	* 134 761	* 639	* 53	34	* 448 996	* 149 896 868	* 333 889	* 27 821
31	* 17 774	* 2 794	* 157	* 13	4	* 210 472	* 137 234	* 652	* 54	35	* 448 390	* 168 011 419	* 374 699	* 31 225
32	* 18 612	* 3 094	* 166	* 14	5	* 204 564	* 136 439	* 667	* 56					
33	* 20 882	* 3 615	* 173	* 14	6	* 198 678	* 134 296	* 676	* 56					
34	* 22 414	* 4 003	* 179	* 15	7	* 198 848	* 136 735	* 688	* 57					
35	* 23 702	* 4 322	* 183	* 15	8	* 201 538	* 137 932	* 689	* 57					

* 実際に行方のあるもの、これ以外は推計

第2表 生産所得の推計(明治5年—25年)

	営業収入		営業支出		営業益金		人件費		減価償却		N N P		G N P	
	(千円)		(千円)		(千円)		(千円)		(千円)		(千円)		(千円)	
	(1)	(2)	(3) = (1) - (2)	(4)	(5)	(6) = (3) - (4)	(7) = (5) + (6)	(8) = (7) + (9)						
明治5年	*	175	*	110	*	61		25		0		86		86
6	*	492	*	288	*	209		32		0		291		291
7	*	593	*	347	*	246		35		0		281		281
8	*	644	*	404	*	241		38		0		279		279
9	*	1,284	*	404	*	880		41		0		891		891
10	*	910	*	526	*	384		40		0		427		427
11	*	1,012	*	555	*	457		45		0		502		502
12	*	1,200	*	513	*	701		47		0		778		778
13	*	1,556	*	608	*	948		50		0		998		998
14	*	1,712	*	678	*	1,036		54		0		1,090		1,090
15	*	1,820	*	927	*	919		65		0		979		979
16	*	1,565	*	631	*	904		76		0		1,010		1,010
17	*	1,363	*	612	*	751		88		0		839		839
18	*	896	*	442	*	454		99		0		553		553
19	*	1,201	*	623	*	678		111		0		789		789
20	*	1,699	*	677	*	1,022		122		0		1,144		1,144
21	*	2,314	*	968	*	1,346		134		0		1,480		1,480
22	*	3,772	*	1,663	*	2,108		330		1		2,407		2,438
23	*	4,214	*	2,001	*	2,213		525		1		2,737		2,738
24	*	4,110	*	2,427	*	1,683		720		1		2,457		2,403
25	*	4,581	*	2,166	*	2,414		915		1		3,328		3,329
26	*	5,084	*	1,942	*	3,142		1,111		1		4,652		4,553
27	*	5,819	*	2,182	*	3,638		1,244		1		4,871		4,872
28	*	8,004	*	2,952	*	5,052		1,357		2		6,408		6,410
29	*	8,274	*	3,816	*	4,458		1,923		2		6,379		6,381
30	*	9,727	*	4,786	*	4,941		2,593		2		7,532		7,534
31	*	11,086	*	6,238	*	4,848		2,794		2		7,640		7,642
32	*	13,560	*	6,391	*	7,172		3,094		3		10,263		10,266
33	*	15,649	*	6,806	*	8,843		3,615		4		12,454		12,458
34	*	16,334	*	7,938	*	8,396		4,003		4		12,395		12,399
35	*	17,728	*	8,381	*	9,348		4,342		4		13,686		13,690

第2表 生産所得の推計(明治36年—昭和8年)

	営業収入	営業費	営業益金	人件費	減価償却	N N P	G N P
	(千円)	(千円)	(千円)	(千円)	(千円)	(千円)	(千円)
	(1)	(2)	(3) = (1) - (2)	(4)	(5)	(6) = (3) - (5)	(7) = (3) + (4)
明治36年	19,262	9,005	10,257	4,272	4	12,785	12,799
37	20,268	9,264	11,004	4,352	5	16,276	16,281
38	24,056	11,179	12,877	5,395	5	18,317	18,322
39	25,278	18,228	17,050	11,386	9	28,667	28,616
40	69,775	25,752	34,023	17,626	15	51,634	51,649
41	79,822	42,860	36,962	18,476	17	55,421	55,438
42	82,236	42,061	40,175	18,926	18	59,053	59,101
43	89,227	42,299	46,928	21,326	20	67,394	67,413
44	100,180	45,768	54,412	22,262	22	77,652	77,675
大正1年	108,026	50,019	58,007	25,124	23	82,853	82,136
2	112,497	54,551	57,946	25,311	152	84,285	84,237
3	117,170	57,128	59,992	26,472	209	81,266	81,420
4	120,212	55,602	64,610	26,201	291	90,621	90,912
5	141,255	61,164	80,092	27,025	429	106,708	107,127
6	182,525	82,370	99,155	27,126	617	120,669	121,281
7	222,527	124,102	98,425	29,681	751	128,215	129,126
8	229,922	202,817	107,105	52,326	972	158,488	159,461
9	250,700	242,162	108,538	102,926	1,460	210,019	211,474
10	297,599	218,650	178,949	105,555	2,162	282,342	282,502
11	422,220	229,778	192,442	111,361	2,582	208,729	211,322
12	442,255	261,242	182,112	115,539	2,709	294,942	297,652
13	470,927	266,232	204,695	118,596	3,162	220,123	222,291
14	480,451	259,420	221,011	120,754	3,589	228,176	241,765
昭和1年	482,222	270,829	211,222	122,992	2,272	224,415	222,227
2	506,425	281,928	224,457	120,478	2,011	250,924	254,925
3	522,122	300,728	221,222	122,766	2,104	259,086	262,190
4	517,295	302,122	215,157	127,224	2,965	246,921	250,886
5	452,120	282,222	172,216	126,422	2,500	206,255	209,755
6	422,520	266,222	166,296	122,296	2,204	227,722	201,202
7	425,252	265,222	160,272	126,725	2,262	294,242	297,607
8	472,571	282,200	191,271	127,922	2,221	225,522	229,202

第2表 生産所得の推計(昭和9年—35年)

	営業収入	営業費	営業益金	人件費	減価償却	NNP	GNP
	(十円)	(十円)	(十円)	(十円)	(十円)	(十円)	(十円)
	(1)	(2)	(3) = (1) - (2)	(4)	(5)	(6) = (3) - (5)	(7) = (3) + (4)
昭和9年	* 518.668	* 314.126	* 204.542	148.170	4986	498.726	352.712
10	* 529.589	* 329.537	* 219.997	159.829	4206	370.590	374.826
11	* 598.171	* 354.420	* 243.751	171.742	4695	410.798	* 415.493
12	* 674.152	* 406.692	* 267.472	191.816	5145	450.143	455.288
13	* 762.247	* 470.007	* 298.940	210.122	5752	508.310	509.062
14	* 924.417	* 552.844	* 371.573	249.771	7021	614.223	621.222
15	* 1,029.495	* 666.009	* 373.186	302.919	7708	674.397	682.105
16	* 1,122.778	* 780.467	* 342.312	368.520	8032	702.800	710.232
17	* 1,441.921	* 908.497	* 533.424	438.119	10,978	960.565	971.543
18	* 1,711.671	* 1,091.084	* 620.587	556.209	13,298	1,163.498	1,176.796
19	* 1,865.101	* 1,077.006	* 788.095	591.139	11,970	1,047.304	1,059.275
20	* 2,227.509	* 2,809.715	* -581.906	799.506	5,444	208.156	208.600
21	* 5,840.999	* 9,624.792	* -3,783.793	4,600.230	21,387	298.045	* 819.402
22	* 27,351.622	* 39,927.127	* -12,575.505	17,009.218	115,720	4,217.993	4,932.713
23	* 72,171.350	* 100,886.285	* -28,714.935	26,833.268	613,200	7,505.333	8,118.333
24	* 111,659.536	* 111,233.876	* 425.660	47,878.136	1,318,886	46,983.890	48,302.776
25	* 144,184.226	* 116,370.659	* 27,813.567	47,295.225	2,055,406	53,552.501	74,108.907
26	* 180,928.559	* 163,753.942	* 17,174.617	65,455.909	19,268,380	66,362.146	85,630.526
27	* 218,224.721	* 185,421.070	* 32,803.651	74,082.118	3,038,227	76,497.242	106,885.469
28	* 252,164.772	* 212,376.179	* 39,788.592	93,479.298	32,561,633	100,606.359	133,167.992
29	* 252,709.646	* 219,140.266	* 33,569.380	92,859.741	33,489,024	97,716.687	131,205.711
30	* 262,965.120	* 224,469.386	* 38,495.734	108,505.512	46,996,716	100,004.520	147,201.246
31	* 287,870.498	* 240,172.286	* 47,698.212	115,695.794	48,387,992	111,160.456	159,548.448
32	* 333,879.696	* 292,460.562	* 41,419.134	124,643.275	48,682,284	161,375.725	210,058.029
33	* 335,845.830	* 258,865.916	* 76,979.914	131,806.017	51,057,268	150,147.230	201,204.498
34	* 367,789.496	* 287,181.263	* 80,608.233	149,896.868	52,231,465	170,465.810	222,697.275
35	* 407,468.586	* 313,495.750	* 93,972.836	168,011.419	53,755,164	208,229.091	261,984.255

第3表 人件費の推計(昭和11年)

(單位:円)

		総係費	保線費	保電費	修車費	運転費	運輸費	自動車費	旅館費	船舶費	保健費	教習所費	計
俸	給	1 597 564	2 583 235	1 415 158	532 027	5 523 233	11 579 831	195 294	11 665	478 987	589 760	87 572	24 544 476
休	給	4 507	7 053	2 579	1 212	5 217	15 870	-	-	2 916	7 965	-	47 884
取	給	-	-	-	-	-	-	-	-	-	6 667	-	6 667
業	給	18 441	10 699	-	8	1 401	5 979	-	-	-	36 189	-	72 717
取	給	614 018	819 228	269 025	133 242	287 998	499 846	17 970	-	29 957	909 829	-	3 031 108
職	給	475 523	848 287	26 002	21 778	96 094	205 505	749	-	3 713	3 871	-	1 181 552
手	給	95 503	98 322	10 942	5 458	14 707	29 026	650	-	1 152	22 710	-	158 500
功	給	34 825	975	-	-	75	20 333	-	-	600	326 102	-	383 410
加	給	846 278	1 003 482	296 309	330 948	795 886	1 746 339	29 948	-	76 988	378 253	-	5 499 431
手	給	3 644	14 019	490	2 330	523	9 209	2	-	-	163	-	25 480
夫	給	-	-	-	-	-	-	-	-	-	-	-	-
賃	給	-	-	-	-	-	-	-	-	-	-	-	-
費	給	8	-	-	-	-	-	-	-	-	-	-	-
監	給	24 870	-	-	-	-	-	-	-	-	-	-	-
督	給	7 476	-	-	-	-	-	-	-	-	-	-	-
員	給	1 395	-	-	-	-	-	-	-	-	-	-	-
人	給	2 150	-	-	-	-	-	-	-	-	-	-	-
加	給	89 529	-	-	-	-	-	-	-	-	-	-	-
手	給	7 709	-	-	-	-	-	-	-	-	-	-	-
夫	給	39 773	-	-	-	-	-	-	-	-	-	-	-
賃	給	3 254	-	-	-	-	-	-	-	-	-	-	-
費	給	1 060	-	-	-	-	-	-	-	-	-	-	-
所	給	1 164	-	-	-	-	-	-	-	-	-	-	-
研	給	81 254	-	-	-	-	-	-	-	-	-	-	-
究	給	89 671	-	-	-	-	-	-	-	-	-	-	-
所	給	51 018	-	-	-	-	-	-	-	-	-	-	-
人	給	4 228	-	-	-	-	-	-	-	-	-	-	-
加	給	18 279	-	-	-	-	-	-	-	-	-	-	-
手	給	106 400	-	-	-	-	-	-	-	-	-	-	-
夫	給	4 848	-	-	-	-	-	-	-	-	-	-	-
賃	給	9 528	-	-	-	-	-	-	-	-	-	-	-
費	給	-	-	-	-	-	-	-	-	-	-	-	-
所	給	-	-	-	-	-	-	-	-	-	-	-	-
印	給	-	-	-	-	-	-	-	-	-	-	-	-
刷	給	-	-	-	-	-	-	-	-	-	-	-	-
所	給	-	-	-	-	-	-	-	-	-	-	-	-
員	給	-	-	-	-	-	-	-	-	-	-	-	-

第3表 人件費の推計(昭和11年) 続

		総係費	保線費	保線費		保電費	運輸費	保電費		修車費	運転費
備人給	31 131			人夫賃	6 224			雜事手当	147 579		
年功加給	1 098			看守賃				人夫賃	4 621		
雜事手当	6 479			鐵道手給	1 550		2 060	諸車修繕費			
外客誘致費				雇員給	45 462		98 782	機關車費			
雇員給	15 074			備人給	1 215 288		910 064	鐵道手給		20 742	
年功加給	209			年功加給	69 615		52 908	雇員給		677 476	
鳩託手当	11 760			雜事手当	201 677		183 181	備人給		1 681 457	
雜事手当	18 280							人夫賃		9 869	
線路修繕費				通信修繕費				電氣機關車費			
鐵道手給		228 059		鐵道手給		62 526		鐵道手給		3 148	
雇員給		2 780 055		雇員給		819 918		雇員給		40 009	
備人給		10 620 044		備人給		1 523 024		備人給		138 587	
人夫賃		1 850 210		人夫賃		137 408		客車費			
年功加給		656 701		年功加給		108 600		鐵道手給		4 600	
雜事手当		2 568 046		雜事手当		386 716		雇員給		78 121	
建物修繕費				通信區費				備人給		300 628	
鐵道手給		9 881		鐵道手給		34 161		人夫賃		81	
雇員給		94 107		雇員給		332 070		電車費			
備人給		464 262		備人給		173 011		鐵道手給		1 921	
人夫賃		3 993		年功加給		22 189		雇員給		23 721	
年功加給		23 067		雜事手当		295 002		備人給		211 131	
雜事手当		104 098		人夫賃		5 468		人夫賃		99	
除雪費				電力修繕費				客車費			
鐵道手給		5 636		鐵道手給		23 594		鐵道手給		6 076	
雇員給		126 725		雇員給		161 468		雇員給		92 624	
備人給		440 904		備人給		1 000 021		備人給		283 722	
人夫賃		287 864		人夫賃		40 139		人夫賃		1 099	
保線區費				年功加給		39 060		鐵道手給		155 992	
鐵道手給		380 827		雜事手当		128 619		雇員給		67 123	
雇員給		1 087 019		電力區費				年功加給		158 414	
備人給		536 588		鐵道手給		17 261		雜事手当		1 005 427	
年功加給		101 453		雇員給		241 615		汽車費			
雜事手当		1 180 953		備人給		67 393		鐵道手給			1 125 890
				年功加給		13 276					

第1表 人件費の推計(昭和11年) 続き

			運転費	運輸費				運転費	運輸費				運輸費	自動車費	旅館費	船舶費	
雇員	給	9 988 236			人	夫	賃	263			車	掌	所	賃			
傭人	給	159 359			檢	車	所				鐵	道	手	給	21 609		
年功加給	給	594 241			鐵	道	手	809 589			雇	員	給	給	242 267		
増務手	当	8			雇	員	給	1 925 941			傭	人	給	給	144 240		
雑事手	当	0 049 572			傭	人	給	1 179 252			年功加給	給	給	給	21 462		
電機	車				傭	人	給	166 114			増務手	当	当	当	0		
鐵道	手	22 672			増務手	当	当	51			雑事手	当	当	当	221 980		
雇員	給	218 606			雑事手	当	当	1 089 211			人	夫	賃	賃	12 270		
傭人	給	0 020			人	夫	賃	42 670			車	電	所	賃			
年功加給	給	21 801			審	査	員				鐵	道	手	給	57 875		
雑事手	当	102 979			雇	員	給	910 108			雇	員	給	給	590 039		
電	車				傭	人	給	85 617			傭	人	給	給	248 659		
鐵道	手	6 251	6 229		年功加給	給	給	42 154			年功加給	給	給	給	46 466		
雇員	給	758 269	688 706		雑事手	当	当	222 701			増務手	当	当	当	0 25		
傭人	給	71 756	0 210		人	夫	賃	0 24			雑事手	当	当	当	272 651		
年功加給	給	0 218	0 210		駐	務	員				人	夫	賃	賃	4 974		
増務手	当	15	1 408		鐵	道	手	2 092 001			輸	送	員	賃			
雑事手	当	174 280	157 904		雇	員	給	18 214 250			鐵	道	手	給	5 767		
機関	庫				傭	人	給	16 275 600			雇	員	給	給	249 990		
鐵道	手	281 278			年功加給	給	給	1 000 110			傭	人	給	給	27 886		
雇員	給	1 684 220			運結手	割増	給	112 125			年功加給	給	給	給	12 985		
傭人	給	0 994 601			増務手	当	当	18 602			増務手	当	当	当	1 020		
年功加給	給	267 266			出札	勤務手	当	1 50 418			雑事手	当	当	当	115 252		
増務手	当	26			雑事手	当	当	10 246 261			人	夫	賃	賃	0 779		
雑事手	当	2 270 600			人	夫	賃	192 822			修	繕	員	賃			
人	夫	賃			列	車	賃				鐵	道	手	給	510		
電	庫				鐵	道	手	231 009			雇	員	給	給	5 700		
鐵道	手	28 205			雇	員	給	4 092 267			傭	人	給	給	89 076		
雇員	給	0 29 828			傭	人	給	1 695 970			年功加給	給	給	給	9 00		
傭人	給	165 221			年功加給	給	給	0 57 698			雑事手	当	当	当	10 128		
年功加給	給	28 528			増務手	当	当	296			人	夫	賃	賃	5 690		
増務手	当	120			雑事手	当	当	1 050 251			業	務	員	賃			
雑事手	当	167 571			人	夫	賃	8 400			鐵	道	手	給			715

第3表 人件費の推計(昭和11年) 続き

			旅館費	船舶費	保健費	保健費	教習所費	計
雇員	給	21	692					
傭人	給	21	790					
年功加給	給	2	547					
病雑人	手当	10	280					
	賃	06	760					
	賞	0	909					
航	海							
鉄道	手	26	508					
雇員	給	308	650					
傭人	給	778	629					
年功加給	給	52	256					
病雑人	手当	2	187					
	賃	202	972					
	賞	9	898					
港	船							
鉄道	手	22	675					
雇員	給	66	201					
傭人	給	109	950					
年功加給	給	10	488					
病雑人	手当	70	279					
	賃		708					
港	手							
鉄道	手	12	229					
雇員	給	59	898					
傭人	給	108	848					
年功加給	給	8	485					
病雑人	手当	69	750					
	賃		609					
病院	所費							
鉄道	手				791	680		
鉄道	手				9	688		
雇員	給				490	619		
傭人	給				017	870		
年功加給	給							
病雑人	手当							
	賃							
	賞							
衛生	雇員							
雇員	給				10	250		
傭人	給				5	109		
年功加給	給					501		
病雑人	手当					22	759	
	賃					12	602	
	賞						49	
主務	徒							502
所務	徒							990
鉄道	手							1
雇員	給							26
傭人	給							25
年功加給	給							2
病雑人	手当							55
	賃							128
	賞							59
死傷	手							157
	当							657
俸休	給							24
死傷	手							47
雇員	給							157
傭人	給							616
年功加給	給							677
病雑人	手当							616
	賃							289
鉄道	手							798
雇員	給							827
傭人	給							5
年功加給	給							562
病雑人	手当							227
	賃							4
	賞							989
増務	手							170
運結	手							722
出札	手							210
主徒	給							00
	給							487
	給							980
	給							2
	給							797
	給							952
	給							21
	給							880
	給							112
	給							125
	給							50
	給							918
	給							502
	給							990
合計	計							171
								792
								291

第4表 人件費の推計 (昭和21年)

(単位:円)

	総保費	監督費	保線費	保電費	修車費	運転費	列車費	業務費	自動車費	船舶費	厚生費	研究所費	教習所費	計
俸給	15 573 581	2 910 536	90 020 640	36 802 027	16 782 001	168 179 898	22 050 679	258 912 756	10 807 967	9 573 576	32 604 776	1 652 465	12 142 968	697, 915, 062
給料	21 972 909	859 820	181 625 669	60 181 270	26 879 259	178 750 576	53 281 411	289 197 252	22 670 161	12 702 936	39 891 697	4 276 629	26 222 068	932, 322, 998
年功加給	46 760	109	128 572	44 189	29 245	212 683	56 204	227 415	-	15 668	17 161	1 077	18, 552	888, 977
勤続手当	145 096	806 15	559 827	2 826 000	1 272 478	12 908 500	2 707 050	23 980 896	976 766	626 790	971 119	22 272	127 674	74, 924, 628
勤続手当	507 401	60 265	2 600 659	908 250	435 770	2 819 795	2 582 050	8 001 179	209 660	212 401	690 670	89 457	258 948	20, 127, 964
臨時家族手当	20 919 818	1 293 320	102 481 780	154 176	17 761 609	106 627 517	32 522 640	176 046 650	7 769 100	8 824 628	22 905 700	1 098 661	8 916 801	541, 851, 445
臨時物価手当	6 817 111	189 712	20 607 142	8 177 054	9 072 662	26 542 635	7 529 582	50 455 520	2 810 084	1 604 179	9 702 209	387 626	3 252 019	136, 477, 958
臨時手当	14 661 569	1 045 958	77 701 546	31 609 509	15 821 754	98 459 579	28 681 646	186 879 865	9 182 891	6 063 808	18 211 089	1 928 060	11 506 359	501, 703, 890
臨時勤務地手当	1 099 712	215 088	3 261 144	2 306 959	1 030 190	5 571 262	2 114 508	11 241 702	274 601	54 657	1 907 170	694 222	993 858	30, 392, 339
控当手当	9 891 979	638 060	62 289 028	17 948 529	14 019 138	71 549 364	17 112 132	110 259 005	5 976 239	4 120 004	10 669 904	689 001	7 650 724	333, 380, 862
特別給当	9 209 707	797 706	92 924 880	22 110 726	15 609 505	106 404 277	29 451 766	180 500 752	11 070 907	8 220 785	19 691 641	1 702 696	12 548 948	524, 942, 607
特別手当	500 992	97 014	260 812	265 499	105 988	516 920	218 629	1 027 380	239 760	47 026	209 463	71 850	177 207	4, 604, 425
暫定加給	12 150 991	1 098 503	114 620 078	44 050 718	23 008 012	145 612 066	44 414 661	262 779 900	13 860 058	9 229 169	28 648 686	2 074 500	21 966 570	706, 910, 991
入夫賃	-	-	78 581 618	600 669	-	-	-	-	-	-	-	-	-	79, 171, 687
構内手当	-	-	-	-	-	21 876	17 800	3 779 638	-	-	-	-	-	3, 899, 337
出張手当	-	-	-	-	-	-	-	6 504 800	5 170	-	-	-	-	6, 509, 970
手当加給	-	-	-	-	-	-	-	-	21 628	-	-	-	-	21, 628
死傷手当	-	-	-	-	-	-	-	-	-	-	2 004 870	-	-	2, 004, 870
病託医手当	-	-	-	-	-	-	-	-	-	-	1 425 464	-	-	1, 425, 464
合計														4, 600, 230, 138

第5表 人件費の推計(昭和31年)

(単位:円)

	管理費	施設管理費	施設作業費	電気管理費	電気作業費	車両管理費	車両作業費	運輸管理費	運輸作業費
役員給	22 917 568								
職員給	2 399 772 582	271 890 966	9 222 606 505	221 028 599	2 617 206 920	20 992 518		582 512 677	16 887 578 568
扶養手当	168 222 779	82 827 528	1 125 194 775	22 927 979	390 985 789	1 219 000		22 012 060	1 276 979 219
勤務地手当	280 925 227	67 660 292	815 222 221	52 227 620	527 726 727	2 294 127		22 752 628	1 925 275 796
起勤手当	121 672 565	21 268 612	255 227 222	12 559 291	200 526 562	519 122		22 219 553	522 575 922
休日給	1 272 121	92 229	22 912 221	151 229	12 229 272			1 115 222	92 622 222
夜勤手当	6 152 222	122 229	72 226 522	1 226 122	22 522 221			5 222 222	22 722 222
宿直手当	1 121 222	12 222	72 212 222	2 122	122 122 522			22 122	5 222 222
特殊勤務手当	222 122	22 221	122 222 222	22 222	21 222 222			2 112 222	122 222 222
寒冷地手当	62 222 222	12 222 222	222 122 222	7 222 222	122 222 222			12 222 222	572 222 222
期末手当	222 222 222	72 222 222	1 222 222 222	52 222 222	222 222 222	2 222 222		22 222 222	2 222 222 222
奨励手当	222 222 222	52 222 222	1 222 222 222	22 222 222	222 222 222	2 222 222		22 222 222	1 222 222 222
休職手当	52 222 222	12 222 222	122 222 222	12 222 222	22 222 222	222 222		11 222 222	222 222 222
謝金	112 222 222	2 222 222	22 222 222	1 222 222	12 222 222	22 222		12 222 222	122 222 222
退職金	222 222 222	152 222 222		22 222 222				272 222 222	
遺族手当	11 222 222	2 222 222	52 222 222	72 222	22 222 222			222 222	222 222 222
特別給付金	152 222 222	22 222 222	222 222 222	21 222 222	222 222 222			22 222 222	1 112 222 222
除別用費			222 222 222		22 222 222				
			172 222 222		22 222 222				

第5表 人件費の推計(昭和31年) 続々

	營養管理費	營養作業費	公安費	厚生保健費	教習所費	技術研究所費	交流電化研究費	青函連絡船海難処理費	宇津島連絡船海難処理費
職員給	601 105 910	25 255 692 267	626 990 279	2 151 912 090	623 257 805	176 729 878	519 297		
扶養手当	51 280 721	2 277 215 853	62 191 000	129 976 192	93 020 900	11 051 995	92 521		
勤務地手当	90 508 780	2 680 685 180	36 110 552	275 568 005	91 665 075	20 800 251	55 000		
通勤手当	28 210 020	677 000 189	22 015 955	55 526 605	9 300 005	0 006 906	505 186	566 712	05 000
休日給	1 270 200	159 621 998	2 901 995	1 290 219	192 507	59 508			
夜勤手当	6 609 258	1 209 999 527	20 060 901	8 919 620	097 522	101 916	18 289	100	
宿直手当	2 160	95 056 120	2 030 980	29 981 100	9 221 100	117 560			
特殊勤務手当	0 009 150	002 595 010	2 580 000	6 999 991	9 009 000	15 000			
寒冷地手当	16 007 092	870 568 458	17 929 966	57 001 272	15 712 980	80 020			
朝米手当	96 517 780	0 799 100 098	96 008 007	010 910 686	87 029 792	00 957 606			
奨励手当	67 001 727	2 657 095 856	67 551 661	220 298 765	61 910 806	21 709 895			
休暇者給与	12 780 028	569 009 886	10 775 029	00 977 501	7 700 910	2 156 925			
謝金賞与	9 009 061	76 610 299	6 825 988	19 125 970	8 111 697	572 980	580 000		
退職手当	571 208 277	-	6 000 910	100 205 801	9 676 895	9 299 029			
借入金	1 502 005	222 052 829	265 075	19 000 891	1 511 908	611 927	176 000		
特別給与	40 795 060	1 099 018 020	40 799 095	107 600 650	09 907 000	10 210 075			
医療謝金				005 551 060					
死傷手当				227 001 700					

第5表 人件費の推計(昭和31年) 続き

	船舶管理費	船舶作業費	自動車管理費	営業所管理費	自動車営業費	自動車運転費	自動車保守費	計
取 負 給	60 227 700	907 506 666	155 189 699	217 109 622	220 502 828	652 019 592	320 120 228	67 167 225 511
扶 養 手 当	2 600 678	80 902 892	11 522 260	17 205 660	01 267 706	70 950 220	02 296 220	5 999 627 775
勤 務 地 手 当	8 209 556	102 201 905	27 222 280	12 222 222	25 920 968	27 257 277	22 222 211	7 262 228 262
超 勤 手 当	2 222 122	2 222 122	2 222 122	2 222 122	2 222 122	2 222 122	2 222 122	2 222 122
休 日 給	161 596	2 512 452	11 096	665 270	0 075 079	2 222 122	1 212 152	205 299 166
夜 勤 手 当	127 992	5 295 995	17 267	272 222	5 222 122	6 072 176	1 518 222	2 107 222 726
痛 日 直 手 当	-	1 122 720	222 120	1 577 220	2 222 122	1 222 122	2 222 122	262 222 722
持 殊 勤 務 手 当	85 227	29 211 655	21 222	2 222 122	222 122	127 222	7 222 222	796 222 676
寒 冷 地 手 当	2 222 122	102 222 222	2 122 222	6 222 122	12 222 122	22 222 122	9 222 122	2 222 122 667
期 末 手 当	9 510 117	106 222 222	22 122 222	01 122 222	61 222 122	96 222 122	22 222 122	10 222 122 222
賞 励 手 当	6 666 611	25 222 222	16 222 222	21 222 122	22 222 122	67 222 122	22 222 122	7 222 122 222
休 職 者 給 与	527 196	22 222 222	2 222 222	22 122 222	-	-	-	1 222 122 621
謝 金 賞 与	1 222 122	11 102 222	29 222 222	272 222	6 222	2 222	2 222	298 222 222
退 職 手 当	26 122 222	-	12 222 222	-	-	-	-	1 222 122 222
死 傷 手 当	2 522 222	-	2 222 222	-	-	-	-	222 122 122
貸 付 手 当	21 711	2 222 222	222 222	222 222	22 122 222	2 222 222	222 222	622 222 222
持 別 給 与	2 222 222	59 222 222	10 101 222	12 222 222	22 222 222	22 222 222	20 222 222	2 222 122 222
医 療 用 費	-	-	-	-	-	-	-	222 222 222
代 理 費	-	-	-	-	-	-	-	222 222 222
除 役 費	-	-	-	-	-	-	-	22 222 222
合 計								115 222 222