

図5: 胃癌-診療実日数に対する累計レセプト枚数 (入院)

累計レセプト枚数

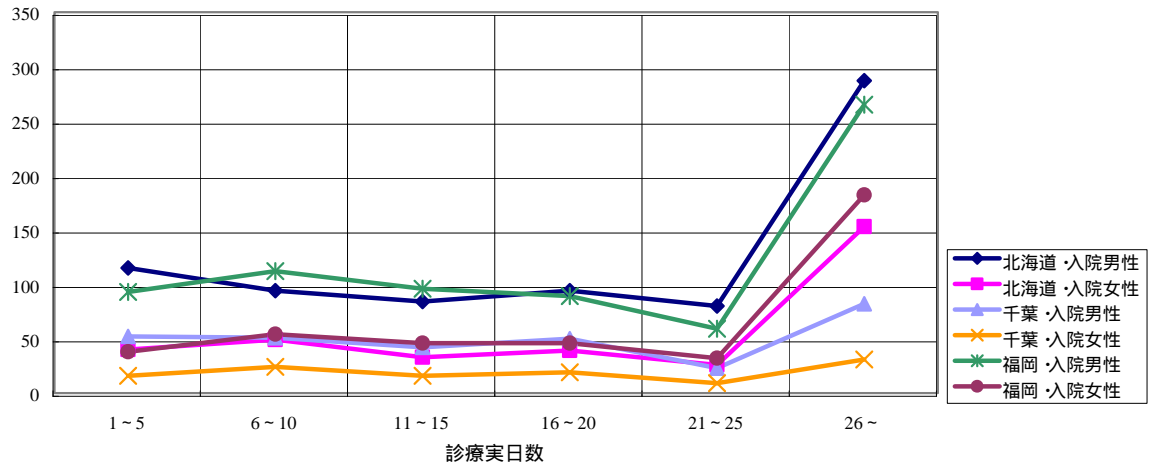
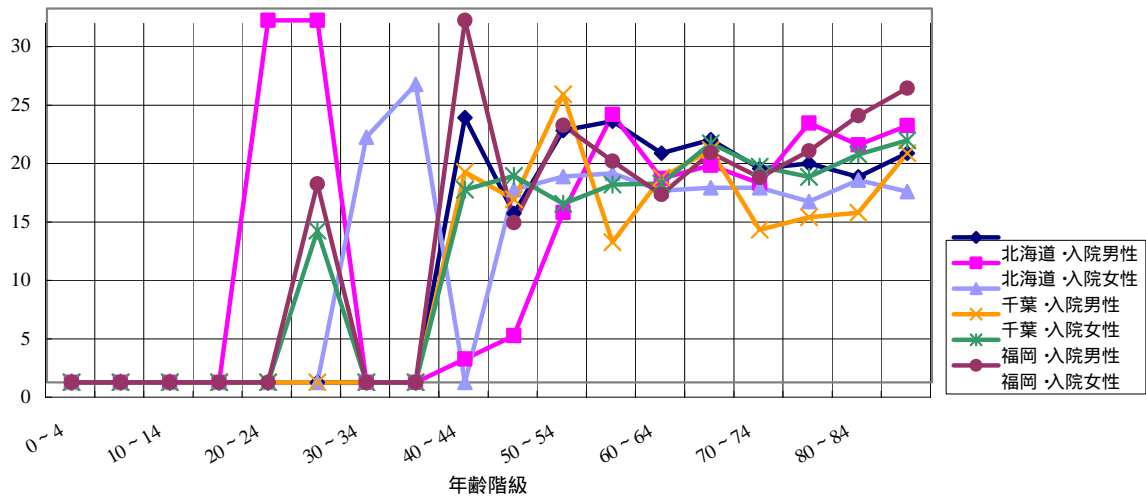


図6: 胃癌-年齢階級に対するレセプト枚あたりの診療実日数 (入院)

診療実日数



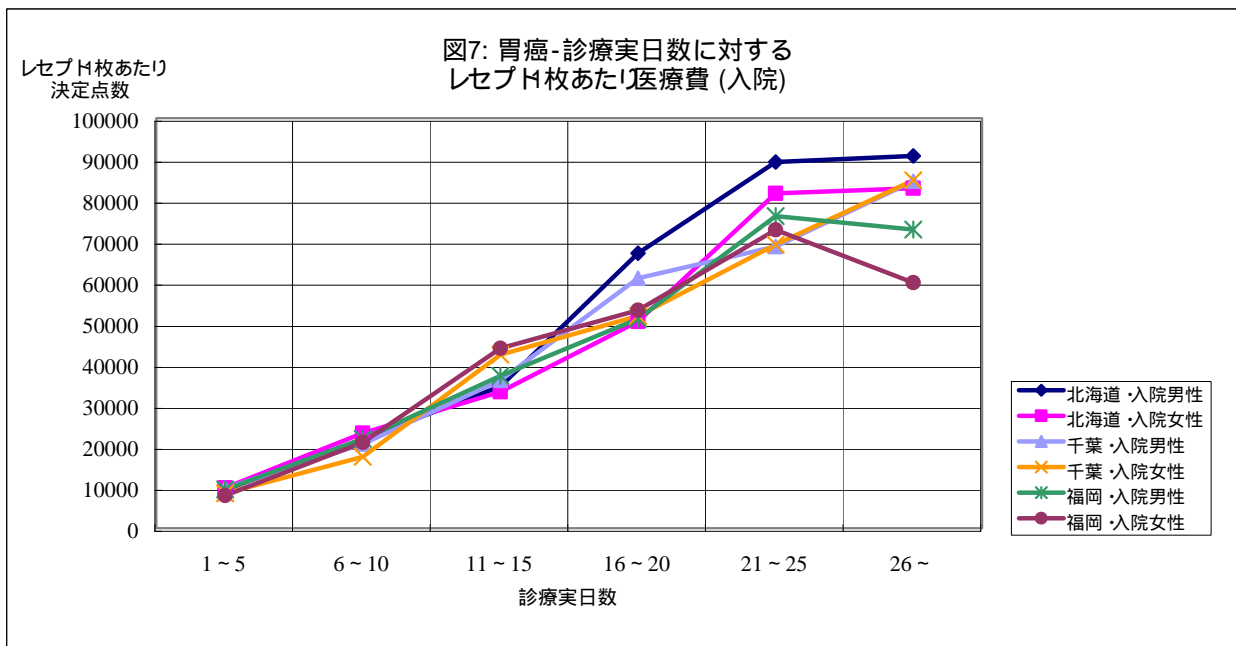


図8：胃癌-年齢階級に対するレセプト
1枚あたり医療費(外来)

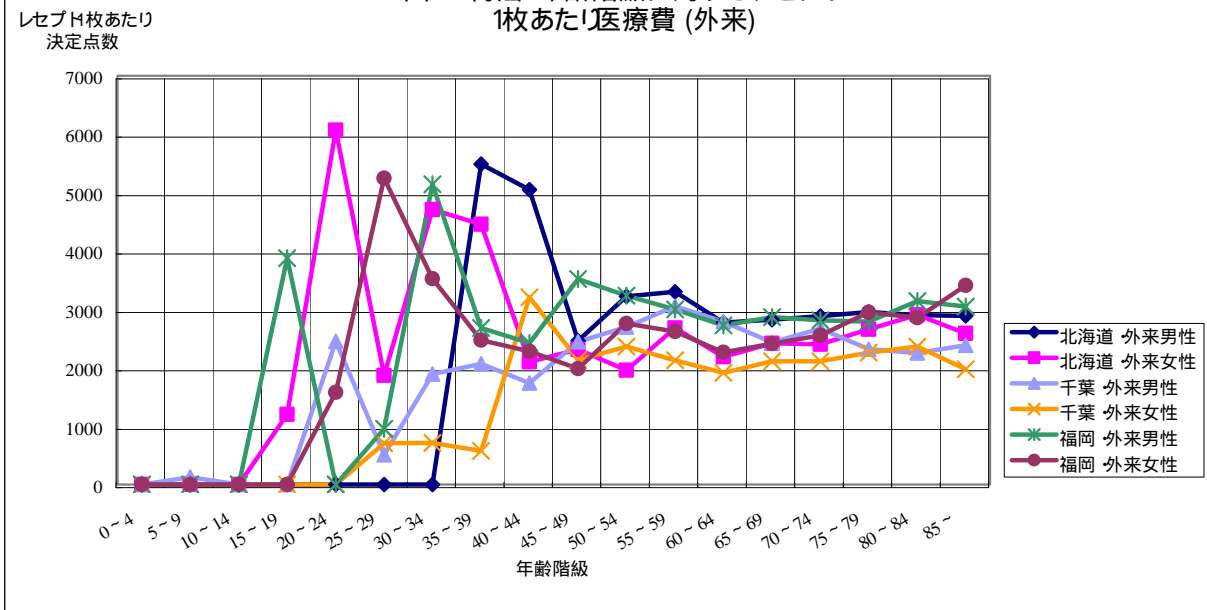


図9：胃癌-年齢階級に対する累計レセプト枚数(外来)

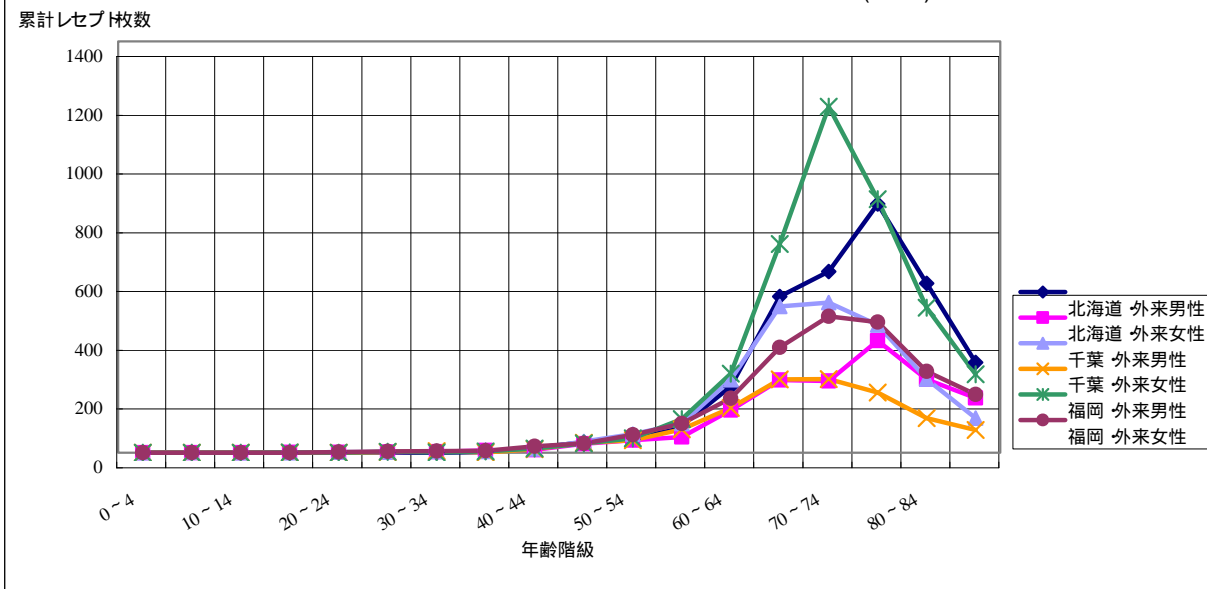


図10：胃癌-年齢階級に対する累計医療費(外来)

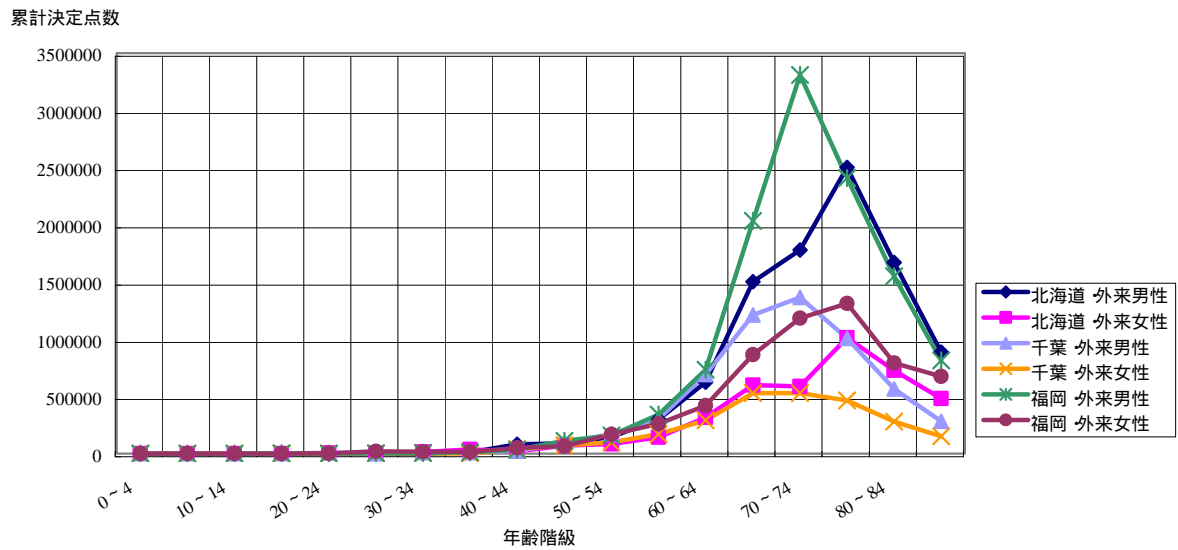


図11：胃癌-医療費に対する累計レセプト枚数(外来)

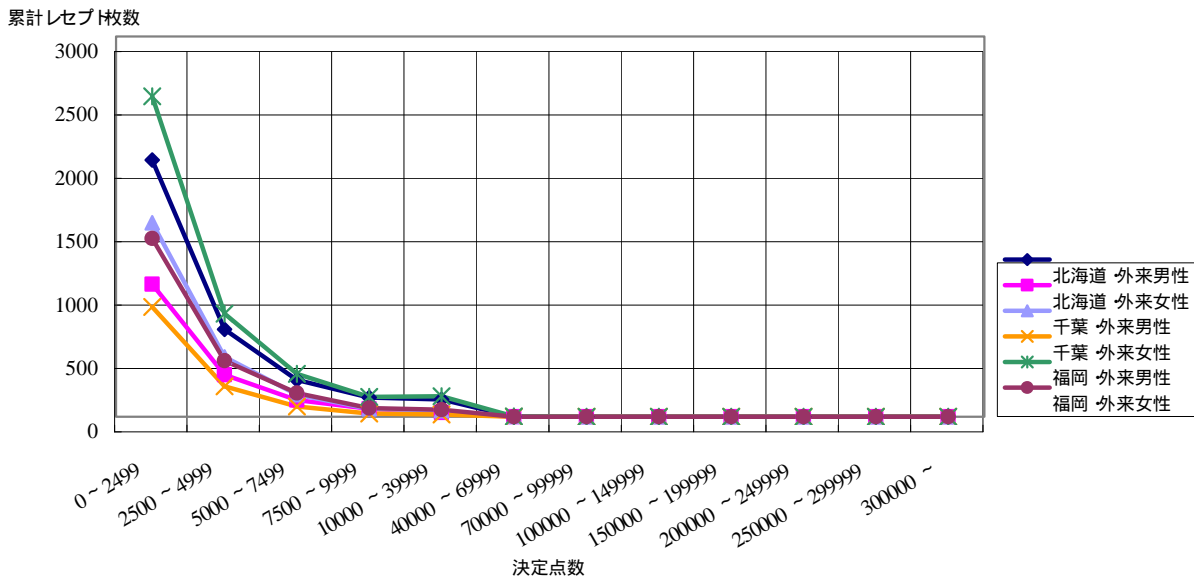


図12：胃癌-診療実日数に対する累計レセプト枚数 (外来)

累計レセプト枚数

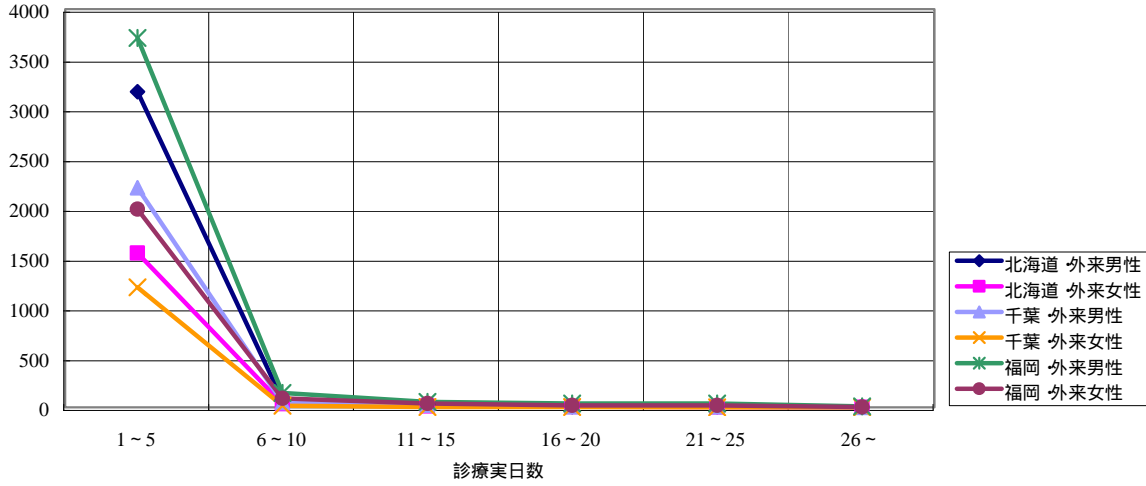


図13：胃癌-年齢階級に対するレセプト1枚あたりの診療実日数 (外来)

診療実日数

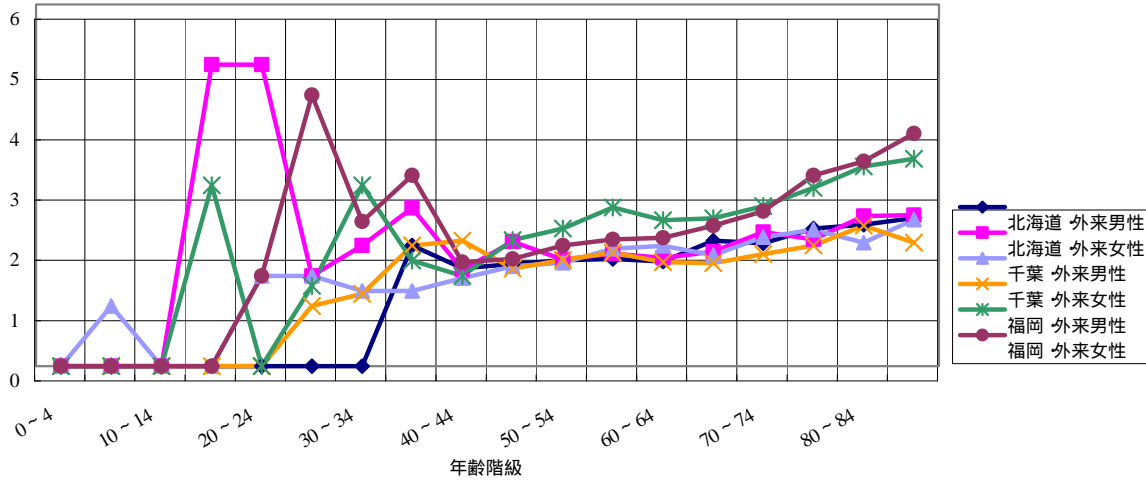
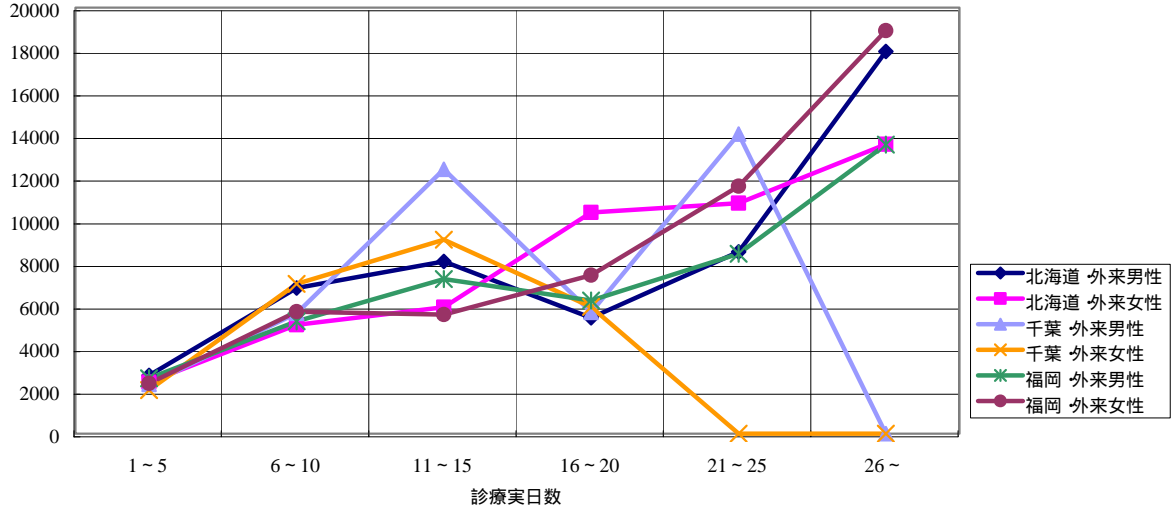


図14：胃癌-診療実日数に対する
レセプト枚あたり医療費(外来)

レセプト枚あたり
決定点数



レセプト枚あたり
決定点数

図15: 腎不全 年齢階級に対する
レセプト枚あたりの医療費 (入院)

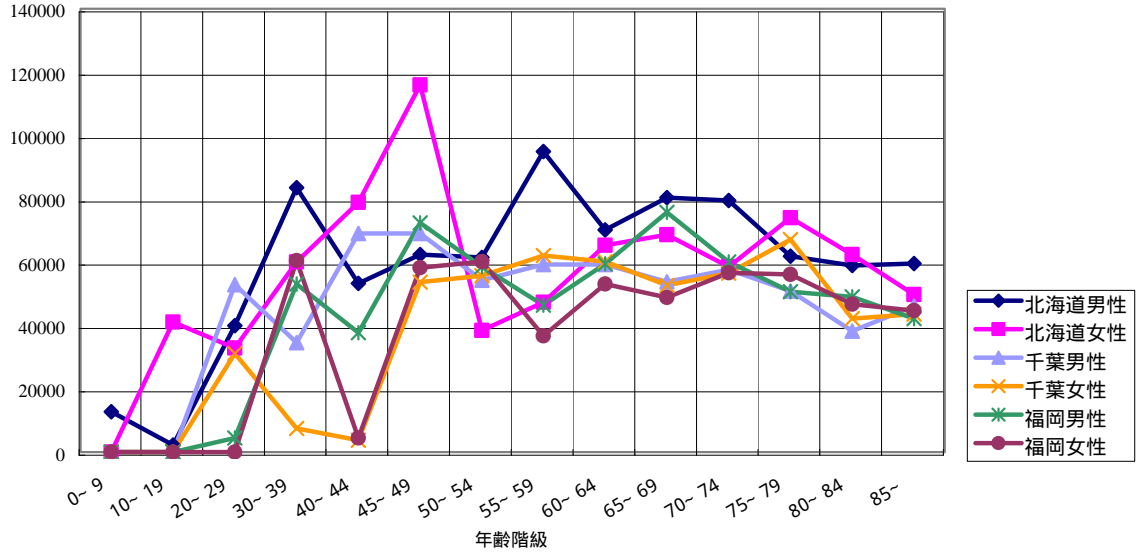


図16: 腎不全 年齢階級に対する累計レセプト枚数 (入院)

累計レセプト枚数

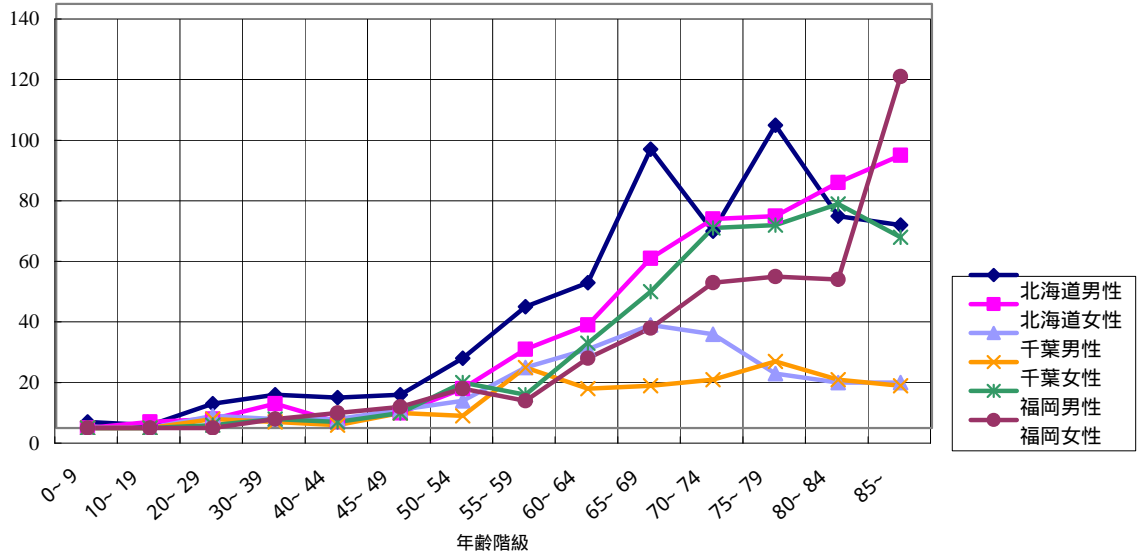


図17: 腎不全 年齢階級に対する累計医療費 (入院)

累計決定点数

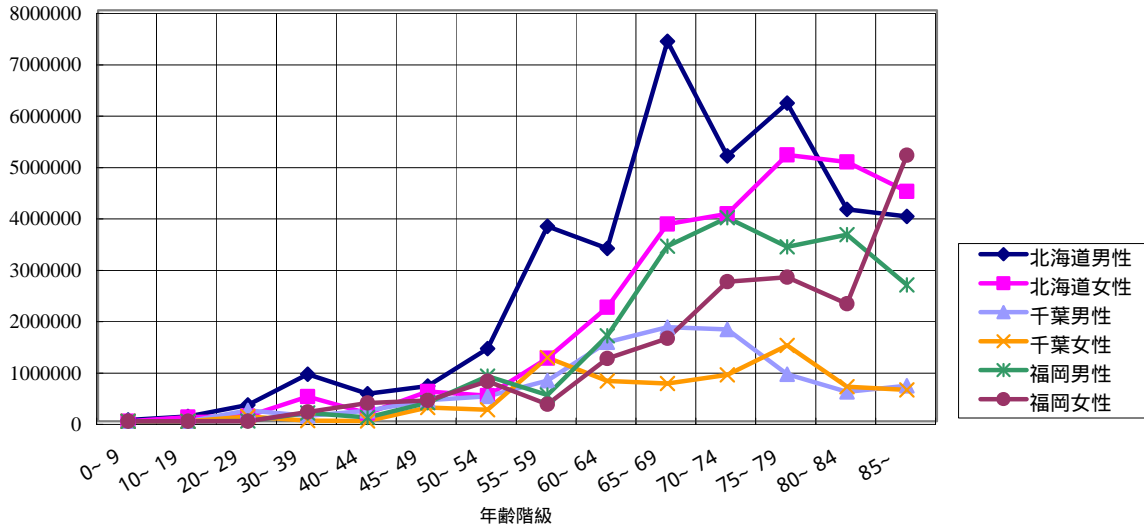


図18: 腎不全 医療費に対する累計レセプト枚数 (入院)

累計レセプト枚数

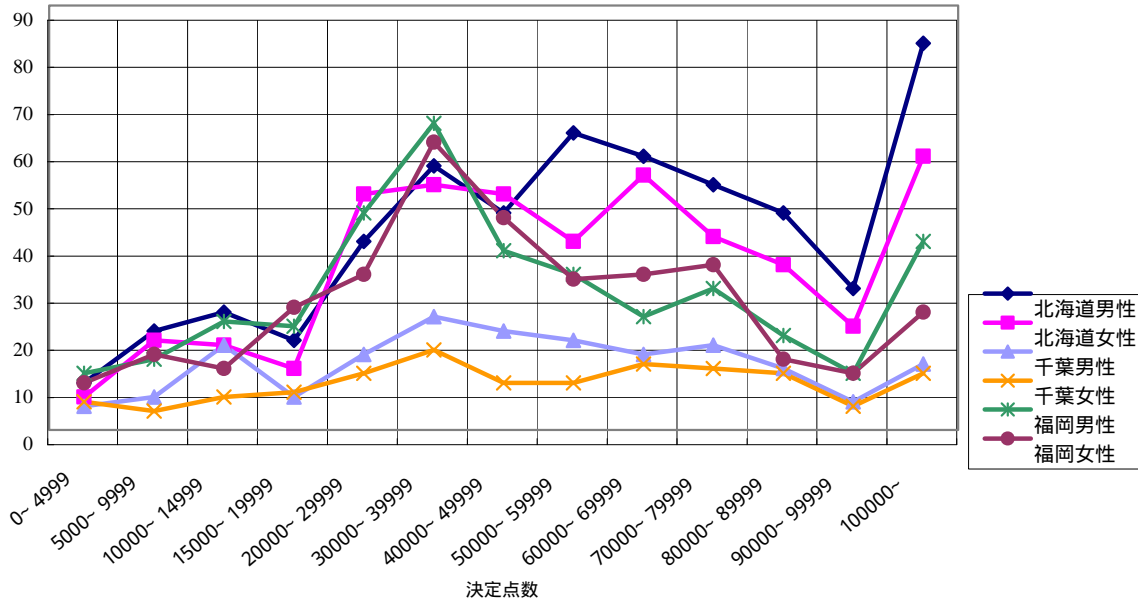


図19: 腎不全 診療実日数に対する累計レセプト枚数 (入院)

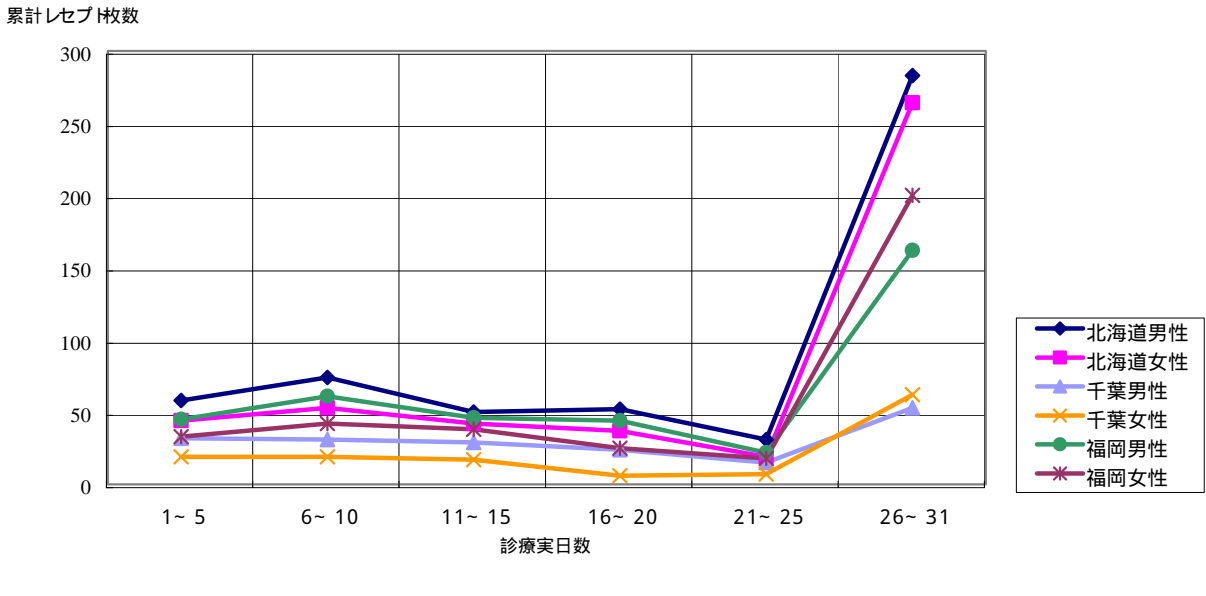


図20: 腎不全 年齢階級に対するレセプト1枚あたりの診療実日数 (入院)

