

図21: 診療実日数に対する  
レセプト1枚あたり医療費 (入院)

レセプト1枚あたり  
決定点数

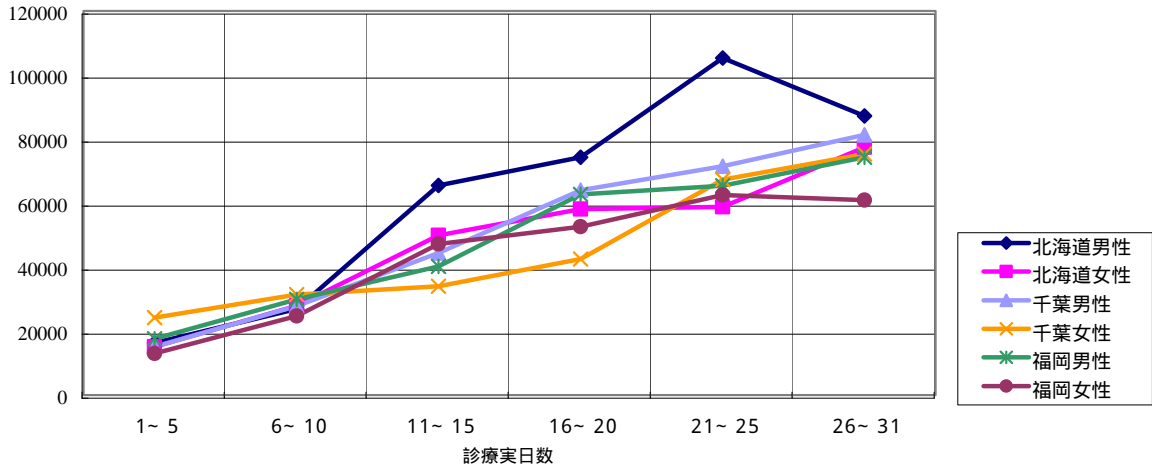


図22: 腎不全 年齢階級に対する  
レセプト枚あたり医療費 (外来)

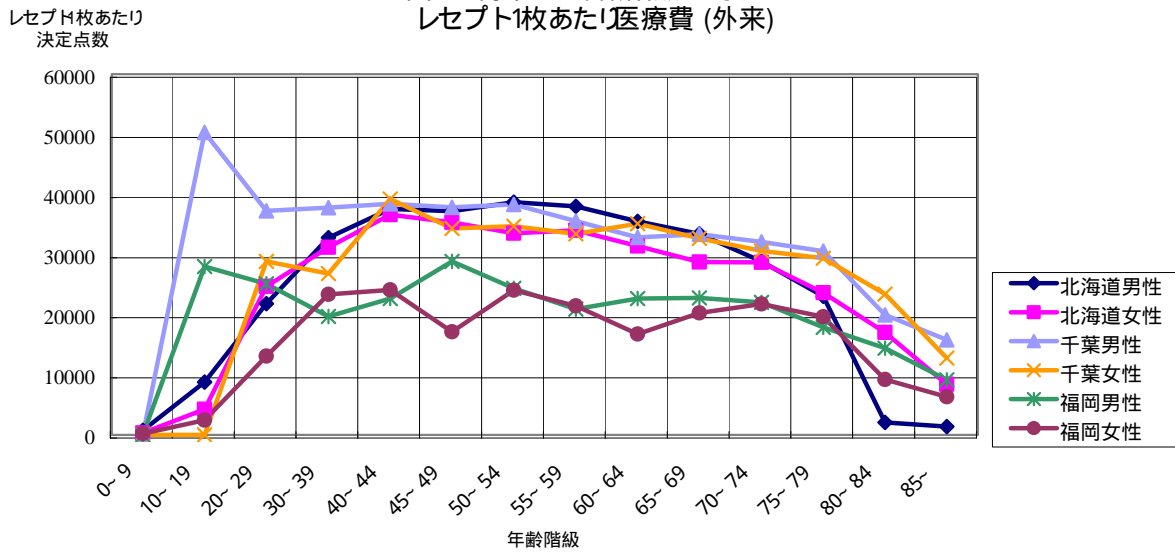


図23: 腎不全 年齢階級に対する累計レセプト枚数 (外来)

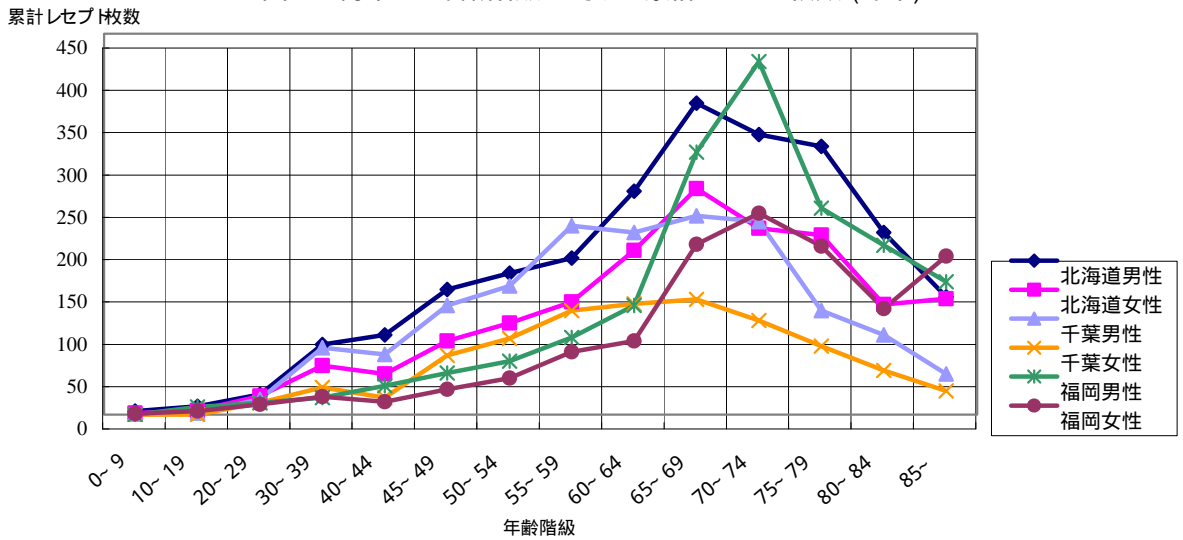


図24: 腎不全 年齢階級に対する累計医療費 (外来)

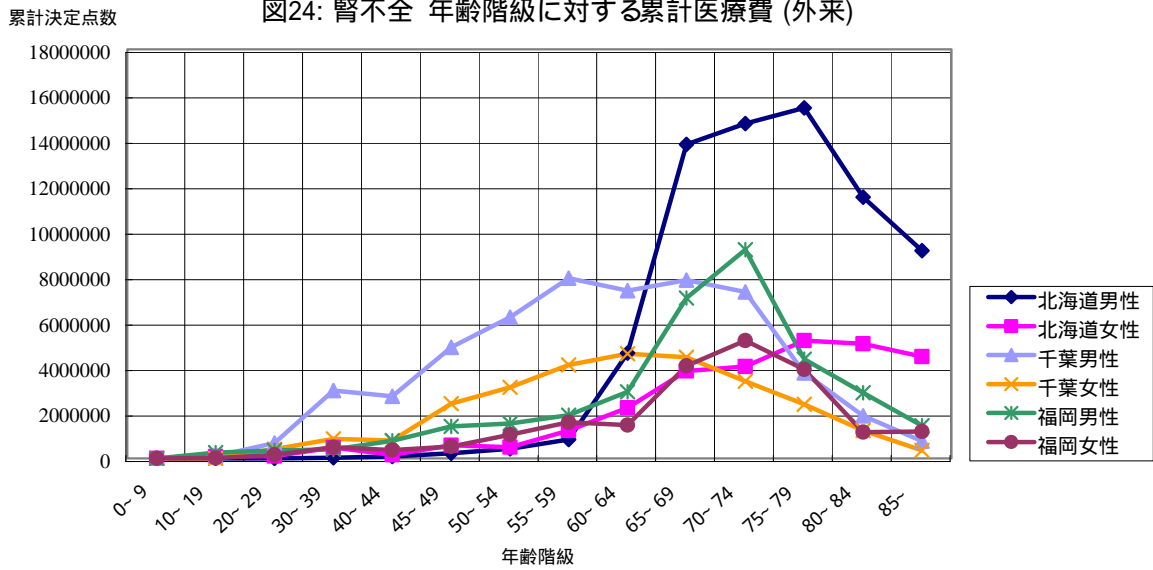


図25: 腎不全 医療費に対する累計レセプト枚数 (外来)

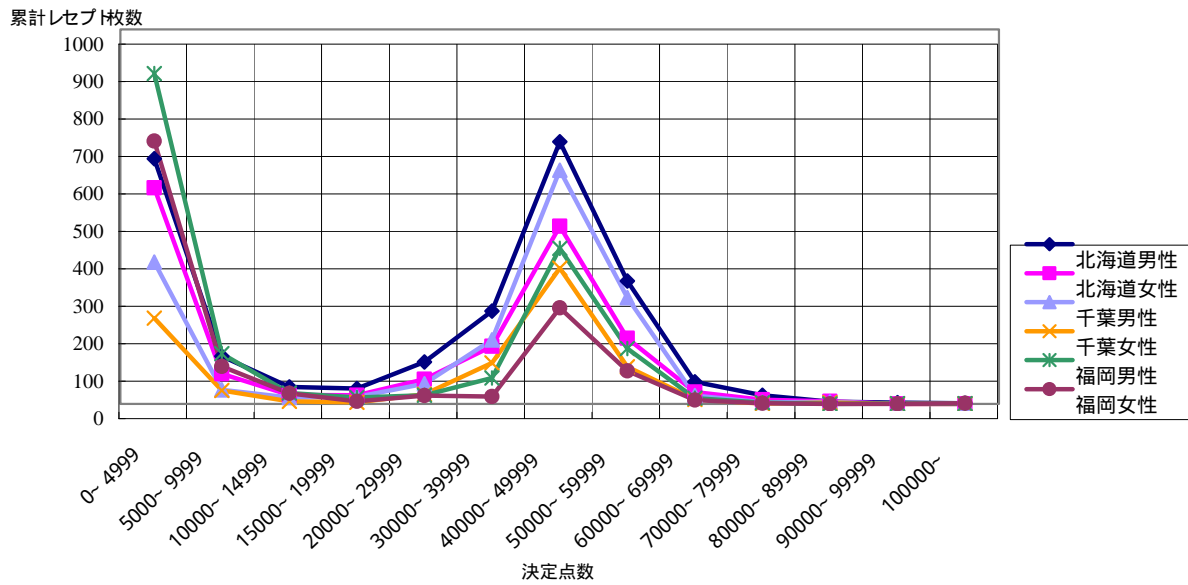


図26: 腎不全 診療実日数に対する累計レセプト枚数 (外来)

累計レセプト枚数

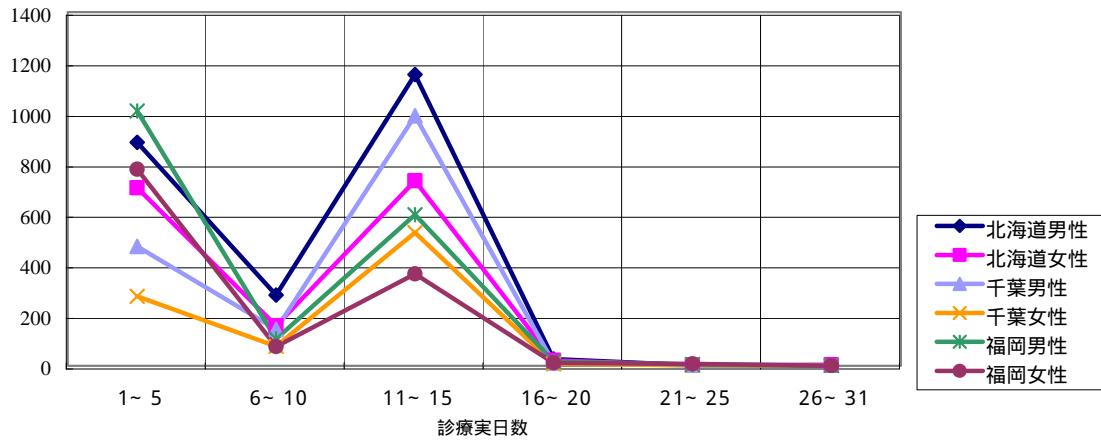
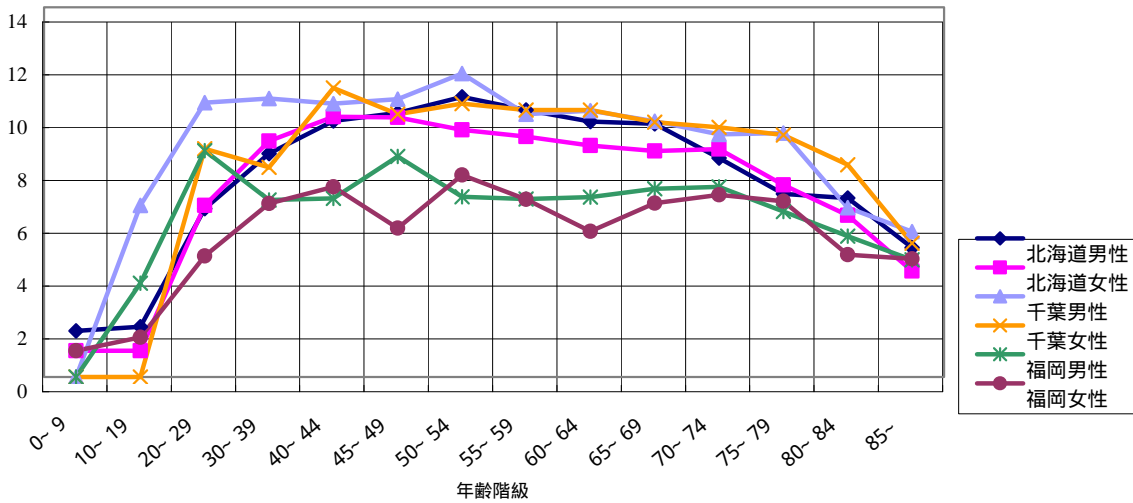
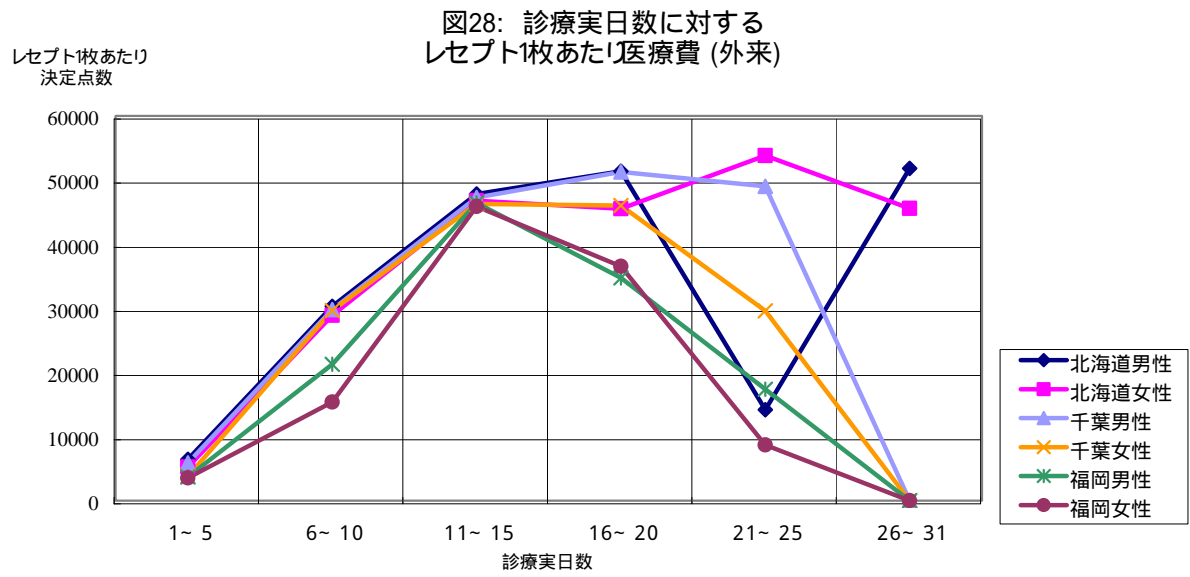


図27: 腎不全 年齢階級に対するレセプト1枚あたりの診療実日数 (外来)

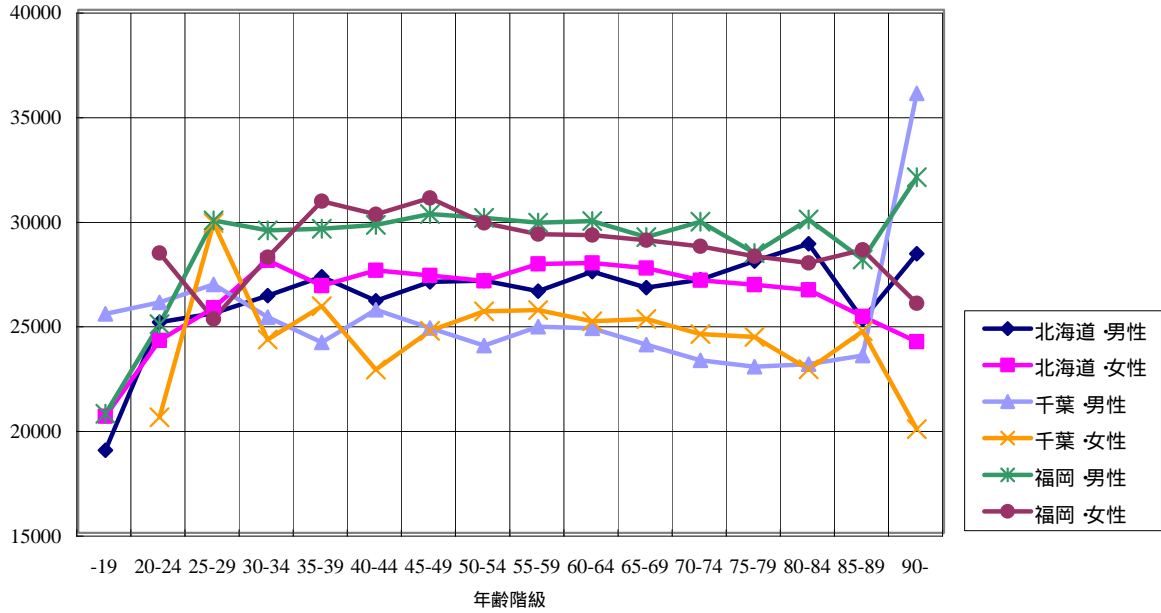
診療実日数





レセプト枚あたり  
決定点数

図29 精神分裂病-年齢階級に対する  
レセプト1枚あたり医療費(入院)



累計レセプト枚数

図30 精神分裂病-年齢階級に対する累計レセプト枚数(入院)

