

『篠原推計』 主食類(含陸海軍糧食費) 年間消費数量(1909-40) 単位トン, グラム/人/日

	主食									人口		主食(除米類)		米類	
	米類 a	大麦 b	裸麦 c	雑穀類 d	大豆 e	他豆類 f	甘藷 g	馬鈴薯 h	麵類 i	合計① j=a~i	合計② k=b~i	千人 l	1人1日 当たり m=j/l	1人1日 当たり n=k/i	1人1日 当たり q=a/l
1909	5,651,258	612,879	785,307	331,692	43,719	145,901	2,507,732	324,707	157,061	10,560,256	4,908,998	48,554	596	277	319
1910	6,538,770	613,802	679,994	354,043	45,277	144,883	2,231,638	370,734	175,867	11,155,008	4,616,238	49,184	621	257	364
11	5,939,229	619,691	759,691	361,865	42,536	134,967	2,809,453	383,510	194,184	11,245,126	5,305,897	49,852	618	292	326
12	6,588,574	648,628	799,635	346,289	42,809	166,958	2,712,602	396,271	202,757	11,904,523	5,315,949	50,577	645	288	357
13	6,629,211	705,374	929,258	330,534	40,074	181,133	2,895,110	387,079	249,462	12,347,235	5,718,024	51,305	659	305	354
14	6,171,894	631,444	729,515	309,832	36,875	159,309	2,683,695	485,092	188,091	11,395,747	5,223,853	52,039	600	275	325
15	7,332,062	672,090	839,779	341,503	43,851	152,393	2,928,492	417,741	175,356	12,903,267	5,571,205	52,752	670	289	381
16	7,194,326	629,755	801,599	359,326	41,520	145,564	2,971,339	369,014	201,595	12,714,038	5,519,712	53,496	651	283	368
17	7,422,886	608,702	829,695	353,448	42,431	160,678	2,665,923	385,335	200,946	12,670,044	5,247,158	54,134	641	266	376
18	7,582,796	562,976	787,217	312,460	42,582	137,974	2,875,017	206,952	235,526	12,743,500	5,160,704	54,739	638	258	380
19	7,527,163	660,092	771,352	329,945	47,390	256,546	3,143,166	740,085	344,865	13,820,604	6,293,441	55,033	688	313	375
1920	7,360,151	549,068	839,816	366,752	51,339	212,116	3,195,107	527,070	268,575	13,369,994	6,009,843	55,473	660	297	364
21	8,071,784	597,363	713,960	349,320	57,775	231,499	2,804,085	586,139	316,081	13,728,006	5,656,222	56,666	664	273	390
22	7,502,970	581,723	721,863	349,344	62,425	241,649	2,700,820	459,265	339,206	12,959,265	5,456,295	57,390	619	260	358
23	8,039,107	505,300	592,749	313,380	68,769	241,798	2,632,587	389,663	362,367	13,145,720	5,106,613	58,119	620	241	379
24	7,935,643	534,057	580,889	294,527	63,791	224,299	2,388,176	296,360	390,320	12,708,062	4,772,419	58,876	591	222	369
25	8,170,564	581,107	787,346	254,309	59,355	223,755	2,494,796	341,385	383,469	13,296,086	5,125,522	59,737	610	235	375
26	8,342,357	550,092	753,114	302,490	64,874	217,705	2,156,246	253,565	373,148	13,013,591	4,671,234	60,741	587	211	376
27	8,266,114	492,444	740,300	254,992	58,997	194,412	2,075,843	380,151	374,451	12,837,704	4,571,590	61,659	570	203	367
28	8,644,829	501,276	721,284	292,443	65,100	236,124	2,183,744	346,520	396,523	13,387,843	4,743,014	62,595	586	208	378
29	8,633,035	470,317	741,226	245,811	68,572	191,507	1,914,775	330,682	379,206	12,975,131	4,342,096	63,461	560	187	373
1930	8,696,838	469,441	616,217	217,494	58,100	217,852	2,148,687	399,986	395,635	13,220,250	4,523,412	64,150	565	193	371
31	9,321,648	483,644	659,117	295,279	69,806	259,321	2,156,360	340,267	395,019	13,980,461	4,658,813	65,457	585	195	390
32	8,285,983	490,172	663,599	233,524	61,296	190,097	2,179,007	326,862	324,227	12,754,767	4,468,784	66,434	526	184	342
33	9,062,397	460,891	541,369	202,925	56,763	173,674	2,329,175	456,076	316,009	13,599,279	4,536,882	67,432	553	184	368
34	9,616,518	423,622	623,535	252,769	66,717	252,969	1,765,843	222,225	300,674	13,524,872	3,908,354	68,209	543	157	386
35	8,800,633	436,285	669,700	170,937	56,483	247,160	2,038,226	283,426	291,517	12,994,367	4,193,734	69,254	514	166	348
36	9,096,022	400,894	590,880	187,014	61,198	214,377	1,987,513	330,186	263,524	13,131,608	4,035,586	70,114	513	158	355
37	9,920,407	470,658	603,324	240,280	66,206	199,763	2,001,639	194,116	232,872	13,929,265	4,008,858	70,630	540	156	385
38	10,055,838	418,614	517,659	256,763	71,521	228,821	1,909,273	257,654	205,883	13,922,026	3,866,188	71,013	537	149	388
39	10,021,428	503,535	681,254	235,543	68,226	194,895	1,560,178	408,130	177,044	13,850,233	3,828,805	71,380	532	147	385
1940	10,123,638	494,627	634,296	86,360	51,338	206,148	1,444,366	510,568	160,443	13,711,784	3,588,146	71,933	522	137	386

(注1) 篠原三代平『個人消費支出(長期経済統計 6)』東洋経済新報社, 1967年,
a:p.150, b:p.154, c:p.156, d:p.158, e:p.160, f:p.163, g:p.167, h:p.171, i:214. をもとに作成.

(注2) 人口は, 日本統計協会『日本長期統計総覧』1987年第1巻pp.48.49.による.
1人1日当たりの消費量を求める際に採用.

『篠原推計』副食類(含陸海軍糧食費) 年間消費数量(1909-40) 単位消費量トン, 人口千人.

年	野菜 a	果実 b	澱粉 c	小麦粉 家庭用パン・菓子 d e		水産 食料品 f	肉類 g	牛乳 h	鶏卵 i	油脂 j	砂糖 菓子用 k 家庭用 l		醤油 m	味噌 n	酒類 o	豆腐 p	合計 q=a~p
1909	3,618,765	499,068	4,118	31,432	102,120	701,399	41,444	28,813	38,557	21,428	290,683	87,287	781,473	560,513	927,848	402,138	8,137,086
1910	3,899,231	624,671	3,965	34,776	115,216	598,788	50,868	31,130	40,003	15,872	309,985	89,921	693,327	628,527	924,139	407,354	8,467,773
11	4,152,957	588,668	4,959	37,214	127,855	713,913	55,574	32,461	39,535	21,553	313,323	90,490	682,324	558,518	934,601	412,927	8,766,872
12	4,161,816	624,310	4,863	38,397	134,483	768,513	56,472	33,051	39,338	20,611	281,817	83,992	729,409	650,867	944,412	418,900	8,991,251
13	4,371,782	646,572	4,957	46,842	166,667	969,901	56,656	32,917	39,659	21,636	310,286	91,738	657,774	664,597	945,047	424,929	9,451,960
14	4,392,551	579,599	5,820	34,208	126,728	1,060,793	52,469	33,857	38,662	24,084	264,106	76,011	683,577	701,082	939,994	431,004	9,444,545
15	4,427,257	646,227	4,753	31,289	119,001	1,188,668	58,516	36,630	42,094	27,910	301,936	88,743	638,473	687,760	921,090	436,931	9,657,278
16	4,478,652	731,216	4,005	35,064	137,231	1,196,095	64,580	36,130	47,606	31,524	327,065	95,343	656,203	725,750	971,782	443,108	9,981,354
17	3,926,658	642,332	4,692	33,748	137,817	1,140,942	65,773	39,229	53,328	32,884	363,423	106,113	701,912	695,405	1,075,409	448,375	9,468,040
18	3,949,432	646,815	3,560	37,703	162,139	928,142	69,071	38,354	54,522	27,581	447,746	128,630	689,144	628,425	1,158,427	453,390	9,423,081
19	4,528,682	720,636	25,349	50,975	239,155	1,022,534	69,140	37,867	57,582	47,085	464,382	130,844	949,323	700,379	1,255,665	455,818	10,755,416
1920	4,595,650	726,566	32,056	41,179	188,191	1,236,413	79,202	40,137	65,572	49,621	422,512	115,250	799,693	919,255	1,323,187	459,466	11,093,950
21	4,450,587	775,551	13,779	44,519	221,955	976,063	91,163	51,737	89,521	54,348	640,768	169,899	740,894	708,651	1,332,300	464,834	10,826,569
22	4,403,034	838,567	19,478	45,645	239,949	1,201,403	88,926	62,419	92,146	39,810	678,261	178,703	848,512	834,185	1,372,338	470,808	11,414,184
23	4,243,502	788,576	19,952	52,025	234,579	1,191,649	97,158	67,630	98,245	51,863	629,502	163,600	846,708	762,548	1,423,369	476,935	11,147,841
24	4,040,608	898,621	18,048	49,496	230,700	1,278,741	104,804	70,319	96,533	47,944	664,371	172,025	883,517	803,590	1,477,744	483,317	11,320,378
25	4,274,563	925,297	26,659	48,486	254,710	1,474,585	108,766	77,482	90,638	51,957	709,658	182,316	870,310	776,144	1,403,492	490,154	11,765,217
26	4,290,262	1,101,084	27,176	43,866	277,266	1,439,967	105,105	87,096	93,408	54,290	690,527	178,836	830,358	794,376	1,474,954	498,712	11,987,283
27	4,550,809	1,022,278	25,067	45,210	280,259	1,670,378	99,070	86,007	102,084	61,589	788,051	205,622	889,582	812,231	1,323,631	506,410	12,468,278
28	4,441,691	1,110,769	17,965	42,549	298,308	1,379,804	108,968	85,895	110,393	64,323	785,851	210,257	932,853	756,921	1,328,468	514,107	12,189,122
29	4,515,371	1,164,729	20,836	33,964	288,005	1,428,153	115,733	92,830	117,946	77,341	785,910	210,910	905,242	737,937	1,320,096	521,247	12,336,250
1930	4,843,130	1,298,115	24,962	38,503	301,951	1,369,948	109,770	95,581	122,195	64,838	765,248	210,360	929,150	693,774	1,197,419	529,047	12,593,991
31	4,788,914	1,288,648	25,871	37,847	303,539	1,702,161	111,228	104,491	140,803	87,213	785,238	216,726	904,582	701,259	1,086,494	537,302	12,822,316
32	4,977,089	1,393,347	27,916	57,127	265,039	1,845,670	123,474	108,164	156,871	78,831	754,814	210,029	927,870	746,104	1,033,725	545,758	13,251,828
33	4,976,528	1,470,819	31,923	66,834	276,134	2,713,253	128,063	113,931	150,293	97,212	792,081	217,519	916,466	722,970	1,071,467	553,962	14,299,455
34	4,986,074	1,391,861	34,654	60,900	290,875	2,161,602	121,564	120,146	155,434	108,253	852,615	235,433	887,071	705,723	1,125,037	560,646	13,797,888
35	5,209,959	1,559,524	40,574	70,337	312,388	1,985,094	126,719	136,362	159,334	87,847	921,909	257,690	892,414	754,506	1,155,472	568,698	14,238,827
36	5,305,181	1,353,170	39,448	65,905	320,120	2,130,131	139,838	136,700	156,088	127,059	1,049,364	292,859	862,211	694,684	1,177,222	576,395	14,426,375
37	5,260,121	1,538,935	57,231	63,907	321,150	1,688,421	154,406	135,959	161,009	107,143	927,753	261,413	894,680	782,010	1,224,705	580,142	14,158,985
38	5,146,149	1,387,149	76,221	49,666	321,985	1,360,737	135,911	139,424	150,758	131,276	1,072,291	299,920	913,912	781,487	1,207,673	584,195	13,758,754
39	5,150,006	1,510,576	73,945	48,428	348,729	1,500,253	138,057	161,487	153,017	148,518	1,034,285	281,411	912,324	772,403	1,307,354	586,826	14,127,619
1940	5,234,550	1,424,719	54,065	56,406	407,048	1,557,874	141,219	201,637	154,901	66,149	943,076	248,450	908,476	772,364	853,123	591,386	13,615,443

(注1) 篠原三平『個人消費支出(長期経済統計 6)』東洋経済新報社, 1967年.

a:p.174, b:p.178, c:p.181, d:p.182, e:p.200, f:pp.184-186, g:p.188, h:p.190, i:p.191, j:p.193, k・Lpp.194-195, m:p.204, n:p.206, o:pp.208-212, p:p.215.
をもとに作成.

『篠原推計』主食類(含陸海軍糧食費) 1人1日当たり消費数量(1909-40) 単位 g/人

	米類 a	大麦 b	裸麦 c	雑穀類 d	大豆 e	他豆類 f	甘藷 g	馬鈴薯 h	麵類 i	合計① 含米類 j=a~i	合計② 除米類 k=b~i	指数		指数	
												合計① 含米類 1909-11=1 l	合計② 除米類 1909-11=1 m	合計① 含米類 1921-23=1 n	合計② 除米類 1921-23=1 o
1909	319	35	44	19	2	8	142	18	9	596	277	0.974	1.006		
1910	364	34	38	20	3	8	124	21	10	621	257	1.016	0.934		
11	326	34	42	20	2	7	154	21	11	618	292	1.010	1.059		
12	357	35	43	19	2	9	147	21	11	645	288	1.054	1.046		
13	354	38	50	18	2	10	155	21	13	659	305	1.078	1.109		
14	325	33	38	16	2	8	141	26	10	600	275	0.981	0.999		
15	381	35	44	18	2	8	152	22	9	670	289	1.095	1.051		
16	368	32	41	18	2	7	152	19	10	651	283	1.064	1.027		
17	376	31	42	18	2	8	135	20	10	641	266	1.048	0.965		
18	380	28	39	16	2	7	144	10	12	638	258	1.043	0.938		
19	375	33	38	16	2	13	156	37	17	688	313	1.125	1.138		
1920	364	27	41	18	3	10	158	26	13	660	297	1.079	1.078		
21	390	29	35	17	3	11	136	28	15	664	273	1.085	0.994	1.047	1.059
22	358	28	34	17	3	12	129	22	16	619	260	1.011	0.946	0.976	1.009
23	379	24	28	15	3	11	124	18	17	620	241	1.013	0.875	0.977	0.932
24	369	25	27	14	3	10	111	14	18	591	222	0.967	0.807	0.933	0.860
25	375	27	36	12	3	10	114	16	18	610	235	0.997	0.854	0.962	0.910
26	376	25	34	14	3	10	97	11	17	587	211	0.960	0.765	0.926	0.816
27	367	22	33	11	3	9	92	17	17	570	203	0.932	0.738	0.900	0.787
28	378	22	32	13	3	10	96	15	17	586	208	0.958	0.754	0.924	0.804
29	373	20	32	11	3	8	83	14	16	560	187	0.916	0.681	0.883	0.726
1930	371	20	26	9	2	9	92	17	17	565	193	0.923	0.702	0.891	0.748
31	390	20	28	12	3	11	90	14	17	585	195	0.957	0.708	0.923	0.755
32	342	20	27	10	3	8	90	13	13	526	184	0.860	0.670	0.830	0.714
33	368	19	22	8	2	7	95	19	13	553	184	0.903	0.670	0.871	0.714
34	386	17	25	10	3	10	71	9	12	543	157	0.888	0.570	0.857	0.608
35	348	17	26	7	2	10	81	11	12	514	166	0.840	0.603	0.811	0.642
36	355	16	23	7	2	8	78	13	10	513	158	0.839	0.573	0.809	0.611
37	385	18	23	9	3	8	78	8	9	540	156	0.883	0.565	0.852	0.602
38	388	16	20	10	3	9	74	10	8	537	149	0.878	0.542	0.847	0.578
39	385	19	26	9	3	7	60	16	7	532	147	0.869	0.534	0.838	0.569
1940	386	19	24	3	2	8	55	19	6	522	137	0.854	0.497	0.824	0.529

(注1)表1-1A各費目を1人1日あたり(g/人)に換算.

『篠原推計』 副食類(含陸海軍糧食費) 1人1日当たり消費数量及び指数 (1909-1940) 単位g/人/日 指数基準:1909-11=1, 1921-23=1

年	人口 千人 Q	野菜 a	果実 b	澱粉 c	小麦粉		水産 食料品 f	肉類 g	牛乳 h	鶏卵 i	油脂 j	砂糖		醤油 m	味噌 n	酒類 o	豆腐 p	副食① 主食② 合計③			指数				
					家庭用	パン・菓子						加工用	家庭用					q=a~p	r	s=q+r	副食① t	主食② u	合計③ v	副食① w	合計③ x
					d	e																			
1909	48,554	204	28	0.2	1.8	5.8	40	2.3	1.6	2.2	1.2	16	4.9	44	32	52.4	22.7	459	596	1,055	0.976	0.974	0.975		
1910	49,184	217	35	0.2	1.9	6.4	33	2.8	1.7	2.2	0.9	17	5.0	39	35	51.5	22.7	472	621	1,093	1.003	1.016	1.010		
1911*	49,852	228	32	0.3	2.0	7.0	39	3.0	1.8	2.2	1.2	17	5.0	37	31	51.2	22.6	481	618	1,099	1.021	1.010	1.015		
12	50,577	225	34	0.3	2.1	7.3	42	3.1	1.8	2.1	1.1	15	4.5	40	35	51.2	22.7	487	645	1,132	1.035	1.054	1.046		
13	51,305	233	35	0.3	2.5	8.9	52	3.0	1.8	2.1	1.2	17	4.9	35	35	50.5	22.7	505	659	1,164	1.073	1.078	1.076		
14	52,039	231	31	0.3	1.8	6.7	56	2.8	1.8	2.0	1.3	14	4.0	36	37	49.5	22.7	497	600	1,097	1.057	0.981	1.014		
15*	52,752	229	33	0.2	1.6	6.2	62	3.0	1.9	2.2	1.4	16	4.6	33	36	47.7	22.6	500	670	1,170	1.063	1.095	1.081		
16	53,496	229	37	0.2	1.8	7.0	61	3.3	1.9	2.4	1.6	17	4.9	34	37	49.8	22.7	511	651	1,162	1.087	1.064	1.074		
17	54,134	199	33	0.2	1.7	7.0	58	3.3	2.0	2.7	1.7	18	5.4	36	35	54.4	22.7	479	641	1,120	1.019	1.048	1.035		
18	54,739	198	32	0.2	1.9	8.1	46	3.5	1.9	2.7	1.4	22	6.4	34	31	58.0	22.7	472	638	1,109	1.003	1.043	1.025		
19*	55,033	225	36	1.3	2.5	11.9	51	3.4	1.9	2.9	2.3	23	6.5	47	35	62.3	22.6	534	688	1,222	1.135	1.125	1.129		
1920	55,473	227	36	1.6	2.0	9.3	61	3.9	2.0	3.2	2.5	21	5.7	39	45	65.4	22.7	548	660	1,208	1.165	1.079	1.116		
21	56,666	215	37	0.7	2.2	10.7	47	4.4	2.5	4.3	2.6	31	8.2	36	34	64.4	22.5	523	664	1,187	1.113	1.085	1.097	0.986	1.019
22	57,390	210	40	0.9	2.2	11.5	57	4.2	3.0	4.4	1.9	32	8.5	41	40	65.5	22.5	545	619	1,164	1.158	1.011	1.075	1.026	0.999
23*	58,119	199	37	0.9	2.5	11.1	56	4.6	3.2	4.6	2.4	30	7.7	40	36	66.9	22.4	524	620	1,144	1.114	1.013	1.057	0.987	0.982
24	58,876	188	42	0.8	2.3	10.7	60	4.9	3.3	4.5	2.2	31	8.0	41	37	68.8	22.5	527	591	1,118	1.120	0.967	1.033	0.992	0.960
25	59,737	196	42	1.2	2.2	11.7	68	5.0	3.6	4.2	2.4	33	8.4	40	36	64.4	22.5	540	610	1,149	1.147	0.997	1.062	1.016	0.987
26	60,741	194	50	1.2	2.0	12.5	65	4.7	3.9	4.2	2.4	31	8.1	37	36	66.5	22.5	541	587	1,128	1.149	0.960	1.042	1.019	0.968
27*	61,659	202	45	1.1	2.0	12.5	74	4.4	3.8	4.5	2.7	35	9.1	39	36	58.7	22.4	553	570	1,123	1.175	0.932	1.038	1.041	0.964
28	62,595	194	49	0.8	1.9	13.1	60	4.8	3.8	4.8	2.8	34	9.2	41	33	58.1	22.5	534	586	1,119	1.134	0.958	1.034	1.005	0.961
29	63,461	195	50	0.9	1.5	12.4	62	5.0	4.0	5.1	3.3	34	9.1	39	32	57.0	22.5	533	560	1,093	1.132	0.916	1.010	1.003	0.938
1930	64,150	207	55	1.1	1.6	12.9	59	4.7	4.1	5.2	2.8	33	9.0	40	30	51.1	22.6	538	565	1,102	1.143	0.923	1.019	1.013	0.946
31*	65,457	200	54	1.1	1.6	12.7	71	4.6	4.4	5.9	3.6	33	9.0	38	29	45.4	22.4	535	585	1,121	1.138	0.957	1.035	1.009	0.962
32	66,434	205	57	1.2	2.4	10.9	76	5.1	4.5	6.5	3.3	31	8.7	38	31	42.6	22.5	547	526	1,073	1.162	0.860	0.991	1.029	0.921
33	67,432	202	60	1.3	2.7	11.2	110	5.2	4.6	6.1	3.9	32	8.8	37	29	43.5	22.5	581	553	1,134	1.235	0.903	1.047	1.094	0.973
34	68,209	200	56	1.4	2.4	11.7	87	4.9	4.8	6.2	4.3	34	9.5	36	28	45.2	22.5	554	543	1,097	1.178	0.888	1.014	1.044	0.942
35*	69,254	206	62	1.6	2.8	12.4	78	5.0	5.4	6.3	3.5	36	10.2	35	30	45.6	22.4	562	514	1,076	1.195	0.840	0.994	1.059	0.924
36	70,114	207	53	1.5	2.6	12.5	83	5.5	5.3	6.1	5.0	41	11.4	34	27	46.0	22.5	564	513	1,077	1.198	0.839	0.995	1.062	0.924
37	70,630	204	60	2.2	2.5	12.5	65	6.0	5.3	6.2	4.2	36	10.1	35	30	47.5	22.5	549	540	1,090	1.167	0.883	1.007	1.035	0.935
38	71,013	199	54	2.9	1.9	12.4	52	5.2	5.4	5.8	5.1	41	11.6	35	30	46.6	22.5	531	537	1,068	1.128	0.878	0.987	1.000	0.917
39*	71,380	197	58	2.8	1.9	13.4	57	5.3	6.2	5.9	5.7	40	10.8	35	30	50.0	22.5	541	532	1,073	1.150	0.869	0.991	1.019	0.921
1940	71,933	199	54	2.1	2.1	15.5	59	5.4	7.7	5.9	2.5	36	9.5	35	29	32.5	22.5	519	522	1,041	1.102	0.854	0.962	0.977	0.893

(注1)篠原三代平『個人消費支出(長期経済統計6)』東洋経済新報社、1967年、

a:p.174, b:p.178, c:p.181, d:p.182, e:p.200, f:pp.184-186,g:p.188, h:p.190, i:p.191, j:p.193, k+lpp.194-195,m:p.204,

N:p.206, O:pp.208-212, P:p.215. をもとに作成。

(注2)年代の*印は閏年で年間366日で除した。

(注3)上記消費数量には、清涼飲料水、水、缶詰、乳製品、肉製品、製茶、製造たばこ、グルタミン酸ソーダは含まれていない。

缶詰 国内生産金額及び数量 当年価格

年	『缶詰時報』総生産金額, 総数量				輸出入・移出入差引金額							『缶詰時報』国内生産金額・国内数量				人口 千人 p	1人当たり 消費量								
	粗国内生産			鳳梨 生産 金額 千円 d	輸出 金額 千円 e	輸入 金額 千円 f	差額 (a ₁) 金額 千円 g=f-e	移出 金額 千円 h	移入 金額 千円 i	差額 (b ₁) 金額 千円 j=i-h	差額 (a ₁ +b ₁) 千円 k=g+tj	名目国内生産		単価 円/函 n=l/m	単価 銭/缶 o=n/48		缶/人 q=m/p *48	g/人 r=q*453.6 /365							
	金額	数量	単価									金額	数量						金額	金額	金額	金額	金額	金額	金額
	千円	千函	円/函									千円	千円						千円	千円	千円	千円	千円	千円	千円
a	b	c=b/a	d	e	f	g=f-e	h	i	j=i-h	k=g+tj	l=a-d+k	m=l/c	n=l/m	o=n/48	p	q=m/p *48	r=q*453.6 /365								
1921	34,045	1,737	19.6	865	5,916	3,580	-2,336	1,870	1,241	-629	-2,965	30,215	1,542	19.6	40.8	56,666	1.31	1.62							
22	37,164	2,116	17.6	860	6,607	4,931	-1,676	1,434	1,379	-55	-1,731	34,573	1,968	17.6	36.6	57,390	1.65	2.05							
23	42,101	2,392	17.6	925	6,127	5,999	-128	1,722	1,580	-142	-270	40,906	2,324	17.6	36.7	58,119	1.92	2.39							
24	51,443	3,105	16.6	2,000	7,998	5,749	-2,249	2,304	2,248	-56	-2,305	47,138	2,845	16.6	34.5	58,876	2.32	2.88							
25	60,100	3,609	16.7	2,500	13,614	3,971	-9,643	2,724	2,681	-43	-9,686	47,914	2,877	16.7	34.7	59,737	2.31	2.87							
26	61,403	3,560	17.3	2,953	26,612	3,642	-22,970	3,895	2,472	-1,423	-24,393	34,058	1,974	17.3	35.9	60,741	1.56	1.94							
27	62,706	3,510	17.9	3,405	25,602	3,751	-21,851	4,359	3,714	-645	-22,496	36,805	2,060	17.9	37.2	61,659	1.60	1.99							
28	80,275	4,269	18.8	4,125	49,378	3,825	-45,553	4,965	3,336	-1,629	-47,182	28,968	1,541	18.8	39.2	62,595	1.18	1.47							
29	71,818	4,387	16.4	4,664	40,308	1,795	-38,513	5,003	5,205	202	-38,311	28,843	1,762	16.4	34.1	63,461	1.33	1.66							
1930	67,651	4,937	13.7	3,703	34,711	3,268	-31,443	4,467	4,367	-100	-31,543	32,405	2,365	13.7	28.5	64,150	1.77	2.20							
31	49,196	4,180	11.8	5,471	30,682	3,850	-26,832	4,048	4,832	784	-26,048	17,677	1,502	11.8	24.5	65,457	1.10	1.37							
32	63,525	5,201	12.2	5,440	38,696	1,943	-36,753	4,334	5,547	1,213	-35,540	22,545	1,846	12.2	25.4	66,434	1.33	1.66							
33	87,557	6,370	13.7	6,674	59,797	779	-59,018	4,915	5,277	362	-58,656	22,227	1,617	13.7	28.6	67,432	1.15	1.43							
34	112,507	7,826	14.4	7,085	71,909	725	-71,184	5,911	5,029	-882	-72,066	33,356	2,320	14.4	30.0	68,209	1.63	2.03							
35	113,332	8,673	13.1	8,677	70,842	479	-70,363	7,027	8,254	1,227	-69,136	35,519	2,718	13.1	27.2	69,254	1.88	2.34							
36	127,599	10,193	12.5	8,622	85,954	400	-85,554	8,585	6,448	-2,137	-87,691	31,286	2,499	12.5	26.1	70,114	1.71	2.13							
37	170,019	13,159	12.9	7,150	103,325	400	-102,925	9,145	8,192	-953	-103,878	58,991	4,566	12.9	26.9	70,630	3.10	3.86							
38	214,379	15,191	14.1	12,721	113,812	282	-113,530	13,344	9,533	-3,811	-117,341	84,317	5,975	14.1	29.4	71,013	4.04	5.02							
39	283,672	17,115	16.6	16,800	154,011	64	-153,947	16,761	13,472	-3,289	-157,236	109,636	6,615	16.6	34.5	71,380	4.45	5.53							
1940	189,000	10,787	17.5	19,200	73,894		-73,894	13,258	14,176	918	-72,976	96,824	5,526	17.5	36.5	71,933	3.69	4.58							

(注1) 1921-38年の a, b, d, e は日本缶詰協会調査部『本邦壘缶詰輸出年報』1945年, p.2.

ただし1939-40年の a, b は食料品配給公団缶詰局企画課『本邦缶詰生産及び輸出統計』1949年, p.1.

なお1939年の e は, 日本缶詰協会『本邦壘缶詰輸出年報』p.2.による。また40年の e は, 39年と同じ単価(千円/函)にて算出。

(注2) f は, 東洋経済新報社『日本貿易精覧』1935年, 1975年復刻, p.170,172.

(注3) h, i は, 朝鮮総督府『朝鮮貿易年報』, 台湾総督府『台湾貿易年表』をもとに作成。

(注4) p は, 日本統計協会『日本長期統計総覧』1987年, 第1巻, pp.48-49.による。

缶詰 国内消費金額, 国内消費単価, 1人当たり実質消費金額(1921-40)

年	生産価格ベース		消費価格ベース								人口 千人	缶詰 1人当たり 実質金額 円/人
	名目 生産金額 千円	名目 生産単価 銭/缶	名目 消費金額 千円	名目 消費単価 銭/缶	インプリシット デフレーター	実質 単価 銭/缶	実質 消費金額 千円	『篠原推計』 実質 消費金額 千円	小売価格 調整金額 千円	差額 実質 消費金額 千円		
	a	b	c=a/0.6	d=b/0.6	e	f=d/e	g=c/e	h	h ₁ =h*0.95	i=g-h ₁	j	k=i/j
1921	30,215	40.8	50,358	68.06	122.18	55.70	41,217	31,453	29,880	11,336	56,666	0.20
22	34,573	36.6	57,622	60.98	122.92	49.61	46,877	33,809	32,119	14,759	57,390	0.26
23	40,906	36.7	68,177	61.11	121.36	50.36	56,177	39,989	37,990	18,188	58,119	0.31
24	47,138	34.5	78,563	57.53	124.23	46.31	63,240	41,871	39,777	23,463	58,876	0.40
25	47,914	34.7	79,857	57.82	129.91	44.51	61,471	30,807	29,267	32,204	59,737	0.54
26	34,058	35.9	56,763	59.90	121.61	49.25	46,676	44,459	42,236	4,440	60,741	0.07
27	36,805	37.2	61,342	62.03	115.20	53.85	53,248	43,496	41,321	11,927	61,659	0.19
28	28,968	39.2	48,280	65.29	110.72	58.97	43,605	55,496	52,721	-9,116	62,595	-0.15
29	28,843	34.1	48,072	56.84	107.34	52.96	44,784	53,908	51,213	-6,428	63,461	-0.10
1930	32,405	28.5	54,008	47.58	98.29	48.41	54,948	50,999	48,449	6,499	64,150	0.10
31	17,677	24.5	29,462	40.87	80.98	50.46	36,381	46,469	44,146	-7,764	65,457	-0.12
32	22,545	25.4	37,575	42.41	84.51	50.18	44,462	52,666	50,033	-5,571	66,434	-0.08
33	22,227	28.6	37,045	47.73	86.63	55.09	42,762	44,261	42,048	714	67,432	0.01
34	33,356	30.0	55,593	49.92	93.91	53.15	59,199	66,544	63,217	-4,018	68,209	-0.06
35	35,519	27.2	59,198	45.37	101.23	44.82	58,479	47,844	45,452	13,027	69,254	0.19
36	31,286	26.1	52,143	43.47	104.88	41.44	49,717	47,584	45,205	4,512	70,114	0.06
37	58,991	26.9	98,318	44.86	113.81	39.42	86,388	62,450	59,328	27,061	70,630	0.38
38	84,317	29.4	140,528	49.00	121.91	40.19	115,272	89,884	85,390	29,882	71,013	0.42
39	109,636	34.5	182,727	57.55	131.05	43.91	139,433	68,748	65,311	74,122	71,380	1.04
1940	96,824	36.5	161,373	60.84	154.40	39.40	104,516	97,667	92,784	11,733	71,933	0.16

(注1) a, b は表1-2A, l, o 項による。

(注2) e は, 篠原三代平『個人消費支出』p.106.

(注3) h は, 篠原三代平『個人消費支出』p.147. なおH₁は東京小売価格ベースなので5%を控除した(同pp86-87.による).

(注4) j は, 日本統計協会『日本長期統計総覧』1987年, 第1巻, pp.48-49.による。

市販缶詰開缶研究会開催表, 開催場所, 審査員, 審査方法他.

		年度	開催年月	出展缶数 A	推奨品缶数 B	推奨率(%) B/A
第1次	第1回-9回	1922	1922.10.25.-1923.7.20.	804	47	6
第2次	第10回-21回	24	1924.6.15.-1925.7.12..	2,184	303	14
第3次	第22回-32回	25	1925.9.20.-1926.7.21..	2,393	490	20
第4次	第33回-43回	26	1926.9.19.-1927.7.10.	2,256	516	23
第5次	第44回-54回	27	1927.9.18.-1928.7.23.	2,107	633	30
第6次	第55回-65回	28	1928.9.16.-1929.7.13.	2,120	553	26
第7次	第66回-76回	29	1929.9.21.-1930.7.5.	2,163	571	26
第8次	第77回-86回	1930	1930.9.13.-1931.12.5.	2,442	582	24
第9次	第87回-92回	32	1932.1.22.-1932.9.22.	1,629	325	20
第10次	第93回-99回	33	1933.1.24.-1933.12.16.	1,839	323	18
第11次	第100回-110回	34	1934.1.27.-1934.12.8.	2,937	496	17
第12次	第111回-120回	35	1935.1.26.-1935.11.22.	2,838	523	18
第13次	第121回-130回	36	1936.1.26.-1936.11.19.	3,247	556	17
第14次	第131回-140回	37	1937.1.29.-1937.11.26.	3,029	520	17
第15次	第141回-150回	38	1938.1.22.-1938.12.10.	3,043	305	10
第16次	第151回-160回	39	1939.1.28.-1939.11.27.	2,823	429	15
第17次	第161回-167回	1940	1940.2.14.-1940.11.26.	2,112	220	10
合計				39,966	7,392	18.5

主催 財団法人 日本缶詰協会

場所 三菱商事会議室, 三菱倉庫、赤坂溜池三会堂, 明治製菓, 各府県会館。
台湾・高雄市,

審査員 缶詰協会役員, 協会員。
農林省畜産局, 同水産局, 同農務局, 海軍省軍需局, 陸軍省糧本廠,
帝国大学, 府県農業学校, 府県水産試験所, 府県水産講習所, 府県畜産試験所,
東京・大阪・名古屋缶詰組合, 府県缶詰検査協会, 府県缶詰検査教会,
国分商店, 鈴木洋商店, 亀屋商店, 松下商店, 逸見山陽堂, 祭原商店, 野本商店,
藤井練乳・志田・北海道・極東練乳株式会社, 森永製菓・明治菓子株式会社,
三越呉服店, 明治屋商店, 東洋製罐株式会社。

検査方法 1. 研究缶詰は一般消費者が購入すると同一方法にて、小売店より購入
2. 缶詰の購入地は東京、大阪、名古屋、戸畑、仙台、小樽、青森等
3. 購入した缶詰は符号を付けた皿に移し、レーベル等の関係を断ち公平に審査する
4. 作業手順は下記のとおり
4. 1. 真空度を計った後缶を切り液汁を皿に移す
4. 2. 缶型, 上部空隙, 内容量, 固形量, 各重量, 液汁濃度, 価格など

検査結果 1. 検査数した缶詰の全ての結果を「缶詰時報」に掲載し推奨品は、
そのレーベルを天然色にて巻頭に掲載
2. ただし同じ品種の次の研究会(だいたい1年ぐらい後に行われていた)で前回と同じ
銘柄が審査対象となり再度推奨品となるケースは多く見受けられる。

市販缶詰開缶研究会評価表

内容量に対する固形量比率

固形量 比	第1次(1922年)				第2次(1924年)			第3次(1925年)			第4次(1926年)			第5次(1927年)		
	総数	総固計量	比率		総数	総固計量	比率	総数	総固計量	比率	総数	総固計量	比率	総数	総固計量	比率
	a	b	c=a*b	d=b/b	b	c=a*b	d=b/b	b	c=a*b	d=b/b	b	c=a*b	d=b/b	b	c=a*b	d=b/b
15								2	40	0	2	40	0	1	20	0
20																
25	2	50	0		2	50	0	4	100	0	7	175	0	7	175	0
30		0			8	240	0	3	90	0	5	150	0	2	60	0
35	2	70	0		6	210	0	12	420	1	8	280	0	6	210	0
40	5	200	1		17	680	1	20	800	1	22	880	1	18	720	1
45	17	765	2		42	1,890	2	49	2,205	2	33	1,485	2	36	1,620	2
50	67	3,350	9		99	4,950	5	138	6,900	6	113	5,650	5	104	5,200	5
55	65	3,575	8		173	9,515	8	156	8,580	7	148	8,140	7	146	8,030	7
60	101	6,060	13		235	14,100	11	261	15,660	12	251	15,060	12	217	13,020	11
65	38	2,470	5		160	10,400	8	177	11,505	8	174	11,310	8	148	9,620	7
70	54	3,780	7		117	8,190	6	143	10,010	6	125	8,750	6	115	8,050	6
75	98	7,350	13		137	10,275	7	131	9,825	6	132	9,900	6	127	9,525	6
80	76	6,080	10		190	15,200	9	167	13,360	8	176	14,080	8	163	13,040	8
85	66	5,610	9		166	14,110	8	162	13,770	7	123	10,455	6	153	13,005	8
90	61	5,490	8		127	11,430	6	143	12,870	6	140	12,600	7	134	12,060	7
95	24	2,280	3		60	5,700	3	90	8,550	4	114	10,830	5	98	9,310	5
100	97	9,700	13		520	52,000	25	551	55,100	25	528	52,800	25	473	47,300	24
不明								9		0	1		0	39		2
合計	773	56,830	100		2,059	158,940	100	2,218	169,785	100	2,102	162,585	100	1,987	150,965	100
	平均=c/b		73.5		平均=c/b		77.2	平均=c/b		76.5	平均=c/b		77.3	平均=c/b		76.0

固形量 比	第6次(1928年)				第7次(1929年)			第8次(1930年)			第9次(1932年)		
	総数	総固計量	比率		総数	総固計量	比率	総数	総固計量	比率	総数	総固計量	比率
	a	b	c=a*b	d=b/b	b	c=a*b	d=b/b	b	c=a*b	d=b/b	b	c=a*b	d=b/b
15								4	60	0			
20													
25	4	100	0		2	50	0	2	50	0			
30	8	240	0		5	150	0	6	180	0			
35	8	280	0		10	350	0	18	630	1	2	70	0
40	16	640	1		25	1,000	1	24	960	1	17	680	1
45	35	1,575	2		31	1,395	1	42	1,890	2	41	1,845	3
50	104	5,200	5		100	5,000	5	117	5,850	5	135	6,750	8
55	139	7,645	7		151	8,305	7	150	8,250	6	171	9,405	11
60	251	15,060	12		257	15,420	12	354	21,240	15	295	17,700	18
65	182	11,830	9		240	15,600	11	250	16,250	11	187	12,155	12
70	126	8,820	6		167	11,690	8	194	13,580	8	110	7,700	7
75	136	10,200	7		165	12,375	8	174	13,050	7	112	8,400	7
80	144	11,520	7		155	12,400	7	180	14,400	8	105	8,400	7
85	161	13,685	8		141	11,985	7	175	14,875	7	79	6,715	5
90	140	12,600	7		111	9,990	5	91	8,190	4	70	6,300	4
95	98	9,310	5		60	5,700	3	42	3,990	2	52	4,940	3
100	455	45,500	22		450	45,000	21	508	50,800	22	234	23,400	15
不明	17		1		25		1	11		0	2		0
合計	2,024	154,205	100		2,095	156,410	100	2,338	174,245	100	1,612	114,460	100
	平均=c/b		76.2		平均=c/b		74.7	平均=c/b		74.5	平均=c/b		71.0

(注1) 日本缶詰協会『缶詰時報』各年度市販缶詰研究会評価表をもとに作成。

市販缶詰開缶研究会評価表

内容量に対する固形量比率

固形量比	第10次(1933年)				第11次(1934年)			第12次(1935年)			第13次(1936年)			第14次(1937年)		
	総数	総固計量	比率		総数	総固計量	比率	総数	総固計量	比率	総数	総固計量	比率	総数	総固計量	比率
	a	b	c=a*b	d=b/b	b	c=a*b	d=b/b	b	c=a*b	d=b/b	b	c=a*b	d=b/b	b	c=a*b	d=b/b
15	4	60	0		2	30	0	1	15	0				5	75	0
20							0			0	1	20	0	7	140	0
25	4	100	0		4	100	0	1	25	0	3	75	0	8	200	0
30	8	240	0		4	120	0	8	240	0	16	480	1	44	1,320	1
35	13	455	1		22	770	1	3	105	0	10	350	0	35	1,225	1
40	24	960	1		33	1,320	1	12	480	0	19	760	1	109	4,360	4
45	47	2,115	3		49	2,205	2	20	900	1	18	810	1	107	4,815	3
50	123	6,150	7		160	8,000	6	46	2,300	2	108	5,400	4	429	21,450	14
55	243	13,365	13		382	21,010	15	261	14,355	9	145	7,975	5	268	14,740	9
60	261	15,660	14		409	24,540	17	395	23,700	14	572	34,320	19	718	43,080	23
65	140	9,100	8		337	21,905	14	402	26,130	14	264	17,160	9	201	13,065	6
70	130	9,100	7		221	15,470	9	287	20,090	10	324	22,680	11	331	23,170	11
75	116	8,700	6		131	9,825	5	176	13,200	6	135	10,125	4	100	7,500	3
80	139	11,120	8		175	14,000	7	186	14,880	7	247	19,760	8	143	11,440	5
85	88	7,480	5		160	13,600	6	203	17,255	7	143	12,155	5	49	4,165	2
90	98	8,820	5		110	9,900	4	135	12,150	5	159	14,310	5	109	9,810	4
95	33	3,135	2		74	7,030	3	64	6,080	2	55	5,225	2	45	4,275	1
100	348	34,800	19		203	20,300	8	641	64,100	23	858	85,800	28	123	12,300	4
100-不明			0				0			0			0	242	24,200	8
			0				0			0			0	24		1
合計	1,819	131,360	100		2,476	170,125	100	2,841	216,005	100	3,077	237,405	100	3,097	201,330	100
	平均=c/b		72.2		平均=c/b		68.7	平均=c/b		76.0	平均=c/b		77.2	平均=c/b		65.0

固形量比	第15次(1938年)				第16次(1939年)			第17次(1940年)			第1次-第17次平均		
	総数	総固計量	比率		総数	総固計量	比率	総数	総固計量	比率	総数	総固計量	比率
	a	b	c=a*b	d=b/b	b	c=a*b	d=b/b	b	c=a*b	d=b/b	b	c=a*b	d=b/b
15	2	30	0					1	15	0	19	285	0
20	2	40	0		2	40	0	5	100	0	22	440	0
25	2	50	0		5	125	0	6	150	0	63	1,575	0
30	20	600	1		19	570	1	5	150	0	161	4,830	0
35	4	140	0		6	210	0	4	140	0	169	5,915	0
40	19	760	1		25	1,000	1	25	1,000	1	430	17,200	1
45	21	945	1		23	1,035	1	25	1,125	1	636	28,620	2
50	127	6,350	4		120	6,000	4	103	5,150	5	2,193	109,650	6
55	129	7,095	4		125	6,875	4	106	5,830	5	2,958	162,690	8
60	451	27,060	15		383	22,980	13	299	17,940	15	5,710	342,600	15
65	267	17,355	9		213	13,845	7	192	12,480	10	3,572	232,100	9
70	314	21,980	10		245	17,150	8	213	14,910	11	3,216	225,120	8
75	147	11,025	5		122	9,150	4	115	8,625	6	2,254	169,050	6
80	282	22,560	9		325	26,000	11	162	12,960	8	3,015	241,200	8
85	118	10,030	4		161	13,685	5	97	8,245	5	2,245	190,825	6
90	254	22,860	8		284	25,560	10	123	11,070	6	2,289	206,010	6
95	79	7,505	3		101	9,595	3	70	6,650	4	1,159	110,105	3
100	780	78,000	26		770	77,000	26	438	43,800	22	7,977	797,700	21
100-不明	5	500	0		2	200	0	1	100	0	354	35,400	1
			0				0			0	24	2,400	0
合計	3,023	234,885	100		2,931	231,020	100	1,990	150,440	100	38,466	2,883,715	100
	平均=c/b		77.7		平均=c/b		78.8	平均=c/b		75.6	平均=c/b		75.0

(注1) 日本缶詰協会『缶詰時報』各年度市販缶詰研究会評価表をもとに作成。

市販缶詰開缶研究会資料(A) 『缶詰時報』100g当たり換算価格及び平均価格 金額単位銭

100g 当たり 階層 単価	第1次(1922年)			第2次(1924年)			第3次(1925年)			第4次(1926年)			第5次(1927年)			第6次(1928年)			第7次(1929年)			第8次(1930年)			
	総数	金額	比率	総数	金額	比率	総数	金額	比率	総数	金額	比率	総数	金額	比率	総数	金額	比率	総数	金額	比率	総数	金額	比率	
	a	b	c=a*b	d=b/b	b	c=a*b	d=b/b	b	c=a*b	d=b/b	b	c=a*b	d=b/b	b	c=a*b	d=b/b	b	c=a*b	d=b/b	b	c=a*b	d=b/b	b	c=a*b	d=b/b
2	0			0			0			0			1	2	0	1	2	0	0				18	36	0.8
4	4	16	1	1	4	0	3	12	0	6	24	0	19	76	1	11	44	1	9	36	0	112	448	4.8	
6	12	72	2	70	420	3	101	606	5	119	714	6	147	882	7	163	978	8	247	1482	12	427	2562	18.2	
8	15	120	2	129	1032	6	140	1120	6	159	1272	8	211	1688	11	240	1920	12	240	1920	11	300	2400	12.8	
10	101	1010	13	437	4370	22	534	5340	24	511	5110	24	435	4350	22	463	4630	23	468	4680	22	409	4090	17.5	
12	85	1020	11	245	2940	12	227	2724	10	178	2136	9	124	1488	6	159	1908	8	132	1584	6	122	1464	5.2	
14	139	1946	18	338	4732	17	274	3836	12	222	3108	11	218	3052	11	208	2912	10	233	3262	11	197	2758	8.4	
16	43	688	6	110	1760	5	68	1088	3	103	1648	5	90	1440	5	88	1408	4	75	1200	4	69	1104	2.9	
18	37	666	5	157	2826	8	162	2916	7	159	2862	8	147	2646	7	144	2592	7	136	2448	6	118	2124	5.0	
20	27	540	4	70	1400	3	67	1340	3	68	1360	3	60	1200	3	74	1480	4	72	1440	3	54	1080	2.3	
22	47	1034	6	114	2508	6	127	2794	6	135	2970	6	137	3014	7	119	2618	6	114	2508	5	105	2310	4.5	
24	21	504	3	35	840	2	71	1704	3	69	1656	3	51	1224	3	64	1536	3	64	1536	3	58	1392	2.5	
26	36	936	5	66	1716	3	95	2470	4	79	2054	4	96	2496	5	79	2054	4	95	2470	5	72	1872	3.1	
28	21	588	3	22	616	1	34	952	2	33	924	2	32	896	2	22	616	1	35	980	2	29	812	1.2	
30	54	1620	7	27	810	1	78	2340	4	57	1710	3	39	1170	2	41	1230	2	33	990	2	61	1830	2.6	
32	12	384	2	16	512	1	25	800	1	28	896	1	15	480	1	19	608	1	7	224	0	20	640	0.9	
34	14	476	2	13	442	1	27	918	1	14	476	1	12	408	1	11	374	1	23	782	1	30	1020	1.3	
36	18	648	2	22	792	1	37	1332	2	26	936	1	29	1044	1	22	792	1	16	576	1	39	1404	1.7	
38	16	608	2	46	1748	2	28	1064	1	22	836	1	22	836	1	22	836	1	16	608	1	31	1178	1.3	
40	7	280	1	17	680	1	17	680	1	9	360	0	13	520	1	8	320	0	11	440	1	6	240	0.3	
42	6	252	1	23	966	1	30	1260	1	15	630	1	11	462	1	9	378	0	16	672	1	21	882	0.9	
44			0	8	352	0	12	528	1	8	352	0	4	176	0	3	132	0	8	352	0	9	396	0.4	
46			0	8	368	0	6	276	0	11	506	1	4	184	0	5	230	0	5	230	0	3	138	0.1	
48	1	48	0	19	912	1	17	816	1	13	624	1	18	864	1	8	384	0	12	576	1	12	576	0.5	
50			0	10	500	0	5	250	0	10	500	0	6	300	0	7	350	0	10	500	0	6	300	0.3	
52	1	52	0	4	208	0	1	52	0	4	208	0	3	156	0	5	260	0	3	156	0	3	156	0.1	
54	1	54	0	2	108	0	7	378	0	13	702	1	7	378	0	7	378	0	2	108	0	6	324	0.3	
56	2	112	0	3	168	0	2	112	0	2	112	0	3	168	0	3	168	0	2	112	0	3	168	0.1	
58			0	4	232	0	3	174	0	2	116	0	10	580	1	4	232	0	3	174	0	2	116	0.1	
60			0	1	60	0	5	300	0	3	180	0	6	360	0	2	120	0	1	60	0			0.0	
62			0	4	248	0			0	4	248	0	3	186	0	2	124	0	3	186	0			0.0	
64			0	2	128	0	3	192	0	2	128	0	2	128	0			0			0			0.0	
66			0			0	2	132	0			0	2	132	0	2	132	0			0			0.0	
68			0			0			0	2	136	0			0			0			0			0.0	
70			0			0			0			0	2	140	0	3	210	0	3	210	0			0.0	
72以上			0	3	216	0	2	144	0	5	360	0	1	72	0	6	432	0	1	72	0			0.0	
不明	48		6	33		2	7		0	1		0	7		0	0		0	0		0	0		0.0	
合計	768	13,674	100	2,026	34,614	100	2,210	38,650	100	2,091	35,854	100	1,980	33,198	100	2,024	32,388	100	2,095	32,574	100	2,342	33,820	100.0	
		平均単価	18		平均単価	17		平均単価	17		平均単価	17		平均単価	17		平均単価	16		平均単価	16		平均単価	14	

(注1) 日本缶詰協会『缶詰時報』1934年、第13巻9号pp.115-116をもとに作成。
(注2) 第1次から第9次までは百匁当たりとなっているのでこれを100g当りに修正した。

市販缶詰開缶研究会資料(B) 『缶詰時報』100g当たり換算価格及び平均価格 金額単位銭

100g階層単価銭	第9次(1932年)			第10次(1933年)			第11次(1934年)			第12次(1935年)			第13次(1936年)			第14次(1937年)			第15次(1938年)			第16次(1939年)			第17次(1940年)		
	総数	金額	比率	総数	金額	比率	総数	金額	比率	総数	金額	比率	総数	金額	比率	総数	金額	比率	総数	金額	比率	総数	金額	比率	総数	金額	比率
a	b	c=a*b	d=b/b	b	c=a*b	d=b/b	b	c=a*b	d=b/b	b	c=a*b	d=b/b	b	c=a*b	d=b/b	b	c=a*b	d=b/b	b	c=a*b	d=b/b	b	c=a*b	d=b/b	b	c=a*b	d=b/b
2	36	72	2	3	6	0	6	12	0	60	240	2	58	232	2	84	336	3	45	180	1	8	0	40	80	2	
4	300	1,200	19	89	356	5	233	932	8	497	2,982	16	474	2,844	16	393	2,358	13	317	1,902	10	134	804	5	2	8	0
6	329	1,974	20	268	1,608	15	527	3,162	19	610	4,880	20	541	4,328	18	582	4,656	19	530	4,240	17	311	2,488	11	32	256	2
8	182	1,456	11	239	1,912	13	430	3,440	15	456	4,560	15	582	5,820	19	517	5,170	17	486	4,860	16	542	5,420	18	105	1,050	6
10	157	1,570	10	191	1,910	11	397	3,970	14	270	3,240	9	249	2,988	8	295	3,540	10	378	4,536	12	448	5,376	15	210	2,520	12
12	94	1,128	6	133	1,596	7	247	2,964	9	197	2,758	7	234	3,276	8	178	2,492	6	211	2,954	7	245	3,430	8	236	3,304	13
14	68	952	4	108	1,512	6	143	2,002	5	161	2,576	5	139	2,224	5	158	2,528	5	149	2,384	5	145	2,320	5	217	3,472	12
16	73	1,168	5	116	1,856	6	113	1,808	4	121	2,178	4	134	2,412	4	139	2,502	4	135	2,430	4	130	2,340	4	171	3,078	10
18	44	792	3	75	1,350	4	109	1,962	4	129	2,580	4	136	2,720	4	143	2,860	5	152	3,040	5	125	2,500	4	121	2,420	7
20	98	1,960	6	110	2,200	6	98	1,960	3	118	2,596	4	105	2,310	3	140	3,080	5	109	2,398	4	88	1,936	3	110	2,420	6
22	67	1,474	4	99	2,178	5	96	2,112	3	81	1,944	3	84	2,016	3	108	2,592	3	94	2,256	3	99	2,376	3	88	2,112	5
24	49	1,176	3	88	2,112	5	88	2,112	3	62	1,612	2	51	1,326	2	59	1,534	2	70	1,820	2	92	2,392	3	84	2,184	5
26	39	1,014	2	74	1,924	4	69	1,794	2	48	1,344	2	42	1,176	1	68	1,904	2	88	2,464	3	77	2,156	3	56	1,568	3
28	24	672	1	53	1,484	3	63	1,764	2	44	1,440	2	51	1,530	2	44	1,320	1	58	1,740	2	88	2,640	3	71	2,130	4
30	11	330	1	39	1,170	2	48	1,440	2	33	1,056	1	29	928	1	31	992	1	47	1,504	2	70	2,240	2	57	1,824	3
32	8	256	0	35	1,120	2	39	1,248	1	31	1,054	1	32	1,088	1	31	1,054	1	23	782	1	41	1,394	1	32	1,088	2
34	10	340	1	20	680	1	29	986	1	27	972	1	19	684	1	23	828	1	26	936	1	38	1,368	1	36	1,296	2
36	7	252	0	15	540	1	30	1,080	1	12	456	0	22	836	1	26	988	1	27	1,026	1	39	1,482	1	40	1,520	2
38	6	228	0	13	494	1	16	608	1	12	480	0	15	600	0	12	480	0	29	1,160	1	36	1,440	1	48	1,920	3
40	4	160	0	13	520	1	5	200	0	54	2,268	2	56	2,352	2	72	3,024	2	67	2,814	2	178	7,476	6	71	2,982	4
42	4	168	0	37	1,554	2	36	1,512	1	30,023	41,096	100	3,053	41,690	100	3,103	44,240	100	3,043	45,430	100	2,934	51,610	100	1,796	37,286	100
	1,610	18,342	100	1,818	28,082	100	2,822	37,068	100	3,023	41,096	100	3,053	41,690	100	3,103	44,240	100	3,043	45,430	100	2,934	51,610	100	1,796	37,286	100
	平均単価		11	平均単価		15	平均単価		13	平均単価		14	平均単価		14	平均単価		14	平均単価		15	平均単価		18	平均単価		21

(注1) 第1次—10次: 日本缶詰協会『缶詰時報』1934年, 第13巻9号pp.115-16をもとに作成.

- 第11次: 同上 1936年, 第15巻3号pp.106-157
- 第12次: 同上 1938年, 第17巻2号pp.91-133
- 第13次: 同上 1938年, 第17巻9号pp.232-274
- 第14次: 同上 1939年, 第18巻
- 第15次: 同上 1939年, 第18巻10号pp.95-137
- 第16次: 同上 1940年, 第19巻9号pp.101-148
- 第17次: 同上 1941年, 第20巻3号pp.63-111

(注2) 第1次から第9次までは百匁当たりとなっているのでこれを100g当りに修正した.

缶詰消費価格の比較（缶詰協会資料価格と『缶詰時報』掲載価格）

	缶詰協会 資料価格 1ポンド 1缶当たり 銭/缶 a	『缶詰時報』掲載価格			1ポンド 1缶当たり 銭/缶 e=c*d	比率 %
		平均固形量 100g当たり 比率 %	価格 銭 c	1ポンド (453.6g) 当たり 平均固形量 g d=b*453.6g		
1921						
22	60.98	73.5	18.99	333.40	63.31	103.8
23						
24	57.53	77.2	17.08	350.18	59.81	104.0
25	57.82	76.9	17.49	348.82	61.01	105.5
26	59.90	77.4	17.15	351.09	60.21	100.5
27	62.03	77.5	16.77	351.54	58.95	95.0
28	65.29	76.8	16.00	348.36	55.74	85.4
29	56.84	75.6	15.55	342.92	53.32	93.8
1930	47.58	74.8	14.40	339.29	48.86	102.7
31						
32	42.41	71.1	11.39	322.51	36.73	86.6
33	47.73	72.2	15.45	327.50	50.60	106.0
34	49.92	68.7	13.14	311.62	40.95	82.0
35	45.37	76.0	13.59	344.74	46.85	103.3
36	43.47	77.2	13.66	350.18	47.83	110.0
37	44.86	65.5	14.25	297.11	42.34	94.4
38	49.00	77.0	14.93	349.27	52.15	106.4
39	57.55	78.8	17.59	357.44	62.87	109.2
1940	60.84	75.6	20.31	342.92	69.65	114.5
					平均 標準偏差	100.6 σ=9.2

(注1) a は、表1-2B, d項 を採用.

(注2) b は、表1-4A, 4B 各固形量平均比率を採用.

(注3) c は、表1-5A, 5B 100グラムあたり平均価格を採用.

ソース 各民間統計の比較による生産量推計(1921-40) 単位トン

年	『ソース工業会』 a	『ソース工業発達史』 b		ブルドックソース 自社生産量 c	全国生産量 推計 d
1921				150	3,000
22				150	4,000
23				150	5,000
24				150	7,000
25				150	9,000
26				150	11,000
27				170	14,000
28				230	16,000
29		18,000 ⇒		260	18,000
1930	42,600			300	30,000
31	45,720			320	42,000
32	52,200	54,000 ⇒		361	54,000
33	55,620			430	56,200
34	55,980			527	58,400
35	67,140			708	60,600
36	72,900			800	62,800
37	77,940			945	65,000
38	75,780			1,450	67,200
39	69,840	69,862 ⇒		1,879	69,862
1940	65,880	60,625 ⇒		1,173	60,625

(注1) a は、日本ソース工業会『ソース工業会の歩み』1997年、p.201.

(注2) b は、関東ソース工業統制組合『ソース工業発達史』1947年、p.49.

(注3) 1921-25年の c は、ブルドックソース株式会社『ブルドックソース55年史』p.19より推計。
1926-40年の c は、ブルドックソース株式会社社内資料による。

(注4) 1921年の d は、ブルドックソース株式会社『ブルドックソース55年史』1981年、p.22.
の記述から推計。

1929年、32年、39年、40年の d は、b をそのまま採用。それらの間の年は直線補完した。

ブルドックソース 1940年4月30日 東京府許可協定価格(仕切価格と小売価格)

	種類	梱包内容	1壺 あたり 容量 リットル	1梱包 あたり 数量 壺	1函 あたり 容量 リットル	卸売価格			小売価格		小売 マー ジ ン 比 率 (%) 小 売 価 格 / 卸 売 価 格	販 売 シ ェ ア ー 比 率	平 均 小 売 価 格 推 計 円/ ト ン
						円/函	円/リットル	円/トン	1壺 あたり 価格 円/壺	容 量 あ た り 価 格 円/ ト ン			
	a	b	c	d	e=c*d	f	g=f/e	g ₁ =f/e *1,000	h	i=h/c *1000	j=(i-g ₁)/i	k	l=i*k
1	大壺特製品	630ml詰*2打入	0.63	2*12	15.12	14.44	0.955	955	0.75	1,190	80	0.05	60
2	大壺普通品	630ml詰*2打入	0.63	2*12	15.12	12.13	0.802	802	0.65	1,032	78	0.20	206
3	中壺特製品	360ml詰*3打入	0.36	3*12	12.96	14.06	1.085	1,085	0.50	1,389	78	0.05	69
4	中壺普通品	360ml詰*3打入	0.36	3*12	12.96	12.40	0.957	957	0.43	1,194	80	0.20	239
5	小壺特製品	180ml詰*4打入	0.18	4*12	8.64	12.52	1.449	1,449	0.33	1,833	79	0.05	92
6	小壺普通品	180ml詰*4打入	0.18	4*12	8.64	11.03	1.277	1,277	0.30	1,667	77	0.20	333
7	一升壺特製品	1.8L*10本=18L	1.80	1.8*10	18.00	13.23	0.735	735	1.65	917	80	0.05	46
8	一升壺普通品	1.8L*10本=18L	1.80	1.8*10	18.00	11.03	0.613	613	1.38	767	80	0.20	153
9	合計											1.00	1,198

(注1) a, b, c, f, h は、ブルドックソース株式会社『ブルドックソース55年史』1981年, p.41. による。

(注2) k は、筆者が設定

(注3) L は、リットル

トマトケチャップの生産量推計(1921-40)

単位千トン, トン

年	全国トマト 生産量	全国トマトケチャップ 加工生産量①		全国トマトケチャップ 加工生産量②		全国トマトケチャップ 加工生産量③
	千トン a	トン b	比率 % c=b/a	トン d	比率 % e=d/a	トン f=b+d
1921	5,010			701	14.0	701
22	9,875			1,383	14.0	1,383
23	5,476			712	13.0	712
24	6,691			870	13.0	870
25	9,301	1,116	12.0			1,116
26	11,064	1,328	12.0			1,328
27	13,949	1,674	12.0			1,674
28	18,825			2,071	11.0	2,071
29	28,118			3,093	11.0	3,093
1930	41,867			4,187	10.0	4,187
31	50,565			5,057	10.0	5,057
32	75,142			6,763	9.0	6,763
33	109,487			8,759	8.0	8,759
34	136,876	10,000				10,000
35	140,427	10,000				10,000
36	153,000	10,000				10,000
37	163,737			11,462	7.0	11,462
38	143,281			10,030	7.0	10,030
39	152,004			10,640	7.0	10,640
1940	150,125			10,509	7.0	10,509

(注1) a の1921-23年は農商務省『農商務統計表』, 1924-40年は農林省『農林省統計表』による。
ただし1921年は記載欠落のために, 1919年と21年の間を直線補完した。

(注2) b の1925-27年は加工量比率12%を, 1934-36年は加工量10,000トン, カゴメ株式会社
『カゴメ八十年史』1978年p.227. の記述から採用した。なおトマト生産量からトマト加工量を
算出する方法は生産量の40%(濃縮率)とした(『カゴメ八十年史』p.232.)。

(注3) e の1921-24年及び1928-33年は, cの12%をベースにして求めた。
e の1937-40年は, 34-36年の平均比率である。

1935年 トマトケッチャップ 仕切価格, 小売価格, 流通マージン推計

	品種	1928年		1935年				1935年 徳用瓶		
		仕切価格		仕切価格		小売価格		小売価格 /仕切価格	小売価格 /仕切価格	
		円/壘	円/トン	円/壘	円/トン	円/壘	円/トン			
a	b	c	d	e=e/c	f	g	h=e/g	i=h	j=e/i	
1	徳用瓶650g	0.417円/650g	642		571 (e/c*642)				0.608	938.37
2	化粧角瓶320g	0.342円/320g	1,069	0.304円/320g	950	0.5円/320g	1,563	0.608		
3	化粧瓶160g	0.228円/160g	1,425	0.203円/160g	1,269	0.3円/160g	1,875	0.677		

(注1) a, b, d, f は, カゴメ株式会社社内資料による. ただし1. 徳用瓶のe*571円/トンは, 2. 化粧角瓶, 3. 化粧瓶と同じ比率.

(注2) i=h は, 筆者の設定.

ソース・ケッチャップ類 実質販売金額(『鉱工業』と民間統計), 1人当たり実質消費金額, 1人1日あたり消費量

年	ソース販売			トマトケッチャップ販売			販売合計		『鉱工業』		差額 販売 金額 千円	インプリシット デフレーター		千人 n	人口 1人 あたり 消費量 グラム o=g/n	1人1日 あたり 消費金額 円/人 p=m/n
	数量 トン	単価 円/T	金額 千円	数量 トン	単価 円/T	金額 千円	数量 トン	金額 千円	生産 金額 千円	販売 金額 千円		実質 金額 千円	m=k/l			
	a	b	c=a*b	d	e	f=d*e	g=a+d	h=c+f	i	j=i/0.6	k=h-j	l=k/l	m=k/l	n	o=g/n	p=m/n
1921	3,000	948	2,845	701	1,133	794	3,701	3,639			3,639	122.18	2,978	56,666	0.18	0.05
22	4,000	954	3,816	1,383	1,139	1,576	5,383	5,392			5,392	122.92	4,387	57,390	0.26	0.08
23	5,000	942	4,710	712	1,125	801	5,712	5,511			5,511	121.36	4,541	58,119	0.27	0.08
24	7,000	964	6,749	870	1,152	1,002	7,870	7,751			7,751	124.23	6,239	58,876	0.37	0.11
25	9,000	1,008	9,075	1,116	1,204	1,344	10,116	10,419			10,419	129.91	8,020	59,737	0.46	0.13
26	11,000	944	10,383	1,328	1,127	1,497	12,328	11,880			11,880	121.61	9,769	60,741	0.56	0.16
27	14,000	894	12,518	1,674	1,068	1,788	15,674	14,305			14,305	115.20	12,418	61,659	0.70	0.20
28	16,000	859	13,750	2,072	1,026	2,127	18,072	15,876			15,876	110.72	14,339	62,595	0.79	0.23
29	18,000	833	14,996	3,093	995	3,078	21,093	18,074	2,095	3,492	14,582	107.34	13,585	63,461	0.91	0.21
1930	30,000	763	22,886	4,187	911	3,815	34,187	26,701	2,429	4,048	22,653	98.29	23,047	64,150	1.46	0.36
31	42,000	629	26,398	5,057	751	3,796	47,057	30,194	2,815	4,692	25,502	80.98	31,492	65,457	1.97	0.48
32	54,000	656	35,420	6,763	783	5,298	60,763	40,718	2,973	4,955	35,763	84.51	42,318	66,434	2.51	0.64
33	56,200	672	37,788	8,759	803	7,034	64,959	44,821	3,165	5,275	39,546	86.63	45,650	67,432	2.64	0.68
34	58,400	729	42,567	10,000	871	8,705	68,400	51,272	3,549	5,915	45,357	93.91	48,298	68,209	2.75	0.71
35	60,600	786	47,613	10,000	938	9,384	70,600	56,997	4,164	6,940	50,057	101.23	49,449	69,254	2.79	0.71
36	62,800	814	51,121	10,000	972	9,722	72,800	60,843	4,802	8,003	52,839	104.88	50,381	70,114	2.84	0.72
37	65,000	883	57,417	11,462	1,055	12,092	76,462	69,509	5,756	9,593	59,916	113.81	52,645	70,630	2.97	0.75
38	67,200	946	63,585	10,030	1,130	11,335	77,230	74,919	5,123	8,538	66,381	121.91	54,451	71,013	2.98	0.77
39	69,862	1,017	71,059	10,640	1,215	12,926	80,502	83,985	9,756	16,260	67,725	131.05	51,679	71,380	3.09	0.72
1940	60,625	1,198	72,651	10,509	1,431	15,041	71,134	87,692	6,456	10,760	76,932	154.40	49,827	71,933	2.71	0.69

(注1) a は, 表1-7, d項

(注2) b は, (表1-8, i 項, 1940年)を基準にインプリシット・デフレーターを乗じた。

(注3) d は, 表1-9, f 項

(注4) e は, (表1-10, j項, 1935年)を基準にインプリシット・デフレーターを乗じた。

(注5) i は, 篠原三代平『鉱工業(長期経済統計10)』東洋経済新報社, 1972年, p.156。

(注6) l は, 篠原三代平『個人消費支出』p.106。

(注7) n は, 日本統計協会『日本長期統計総覧』1987年, 第1巻, pp.48-49.による。

たばこ 『篠原推計』と『たばこ専売史』消費量, 実質消費金額 単位千本 千円 本/人/日

年	『たばこ専売史』品種別たばこ売上高数量及び金額							『篠原推計』 国内 消費額 千円	人口		1人当たり金額			インプリシット デフレイター	
	口付	両切	刻み	その他 内地製品	輸入品	国内 消費量	国内 消費金額		千人	本/人/日	『篠原推計』	『専売史』	差額	n	実質差額 円/人 o=m/n
	千本	千本	千本	千本	千本	千本	千円		千円	千円	円/人	円/人	円/人		
a	b	c	d	e	f=a~e	g	h	i	j=f/i	k=h/i	l=g/i	m=l-k			
1909	3,950,487	776,385	24,692,734	4,848	29,592	29,454,046	69,198	82,475	48,554	1.66	1.70	1.43	-0.27	55.23	-0.50
1910	4,355,665	947,333	25,452,446	7,392	31,211	30,794,047	73,665	88,208	49,184	1.72	1.79	1.50	-0.30	52.73	-0.56
11	4,343,079	1,178,951	24,560,003	6,872	32,560	30,121,465	73,009	87,466	49,852	1.66	1.75	1.46	-0.29	60.10	-0.48
12	4,449,962	1,480,132	25,385,895	7,032	33,255	31,356,276	77,949	91,994	50,577	1.70	1.82	1.54	-0.28	64.82	-0.43
13	4,901,031	1,619,697	25,896,233	6,840	36,674	32,460,475	82,288	96,910	51,305	1.73	1.89	1.60	-0.29	67.76	-0.42
14	5,125,241	1,639,623	26,674,555	7,360	37,922	33,484,701	82,805	97,516	52,039	1.76	1.87	1.59	-0.28	56.22	-0.50
15	5,341,789	1,767,008	23,883,109	6,752	33,544	31,032,202	79,978	88,186	52,752	1.61	1.67	1.52	-0.16	51.48	-0.30
16	6,251,366	2,015,873	23,512,740	8,856	41,509	31,830,344	84,227	98,977	53,496	1.63	1.85	1.57	-0.28	54.42	-0.51
17	7,816,077	2,445,444	25,117,879	17,720	46,491	35,443,611	101,544	116,007	54,134	1.79	2.14	1.88	-0.27	71.06	-0.38
18	10,668,210	2,747,170	25,664,475	21,528	54,150	39,155,533	129,145	152,025	54,739	1.96	2.78	2.36	-0.42	100.48	-0.42
19	13,861,253	2,799,748	27,020,378	25,264	112,727	43,819,370	172,419	193,068	55,033	2.18	3.51	3.13	-0.38	132.92	-0.28
1920	17,327,374	3,518,145	26,216,351	18,432	131,663	47,211,965	212,155	248,848	55,473	2.33	4.49	3.82	-0.66	137.81	-0.48
21	19,277,831	3,422,981	26,120,981	13,712	54,615	48,890,120	226,610	265,451	56,666	2.36	4.68	4.00	-0.69	122.18	-0.56
22	20,224,702	3,770,109	25,150,759	12,832	58,400	49,216,802	229,912	271,318	57,390	2.35	4.73	4.01	-0.72	122.92	-0.59
23	21,530,349	5,460,821	24,616,061	22,584	206,996	51,836,811	241,399	282,673	58,119	2.44	4.86	4.15	-0.71	121.36	-0.59
24	21,735,934	6,948,728	23,756,246	19,616	281,587	52,742,111	247,425	287,585	58,876	2.45	4.88	4.20	-0.68	124.23	-0.55
25	19,220,143	7,894,788	23,612,903	15,320	186,528	50,929,682	245,538	275,801	59,737	2.34	4.62	4.11	-0.51	129.91	-0.39
26	17,626,933	9,385,943	23,799,323	14,680	212,771	51,039,650	263,106	317,217	60,741	2.30	5.22	4.33	-0.89	121.61	-0.73
27	18,029,812	10,973,545	23,885,880	13,128	188,152	53,090,517	271,805	328,958	61,659	2.36	5.34	4.41	-0.93	115.20	-0.80
28	18,181,882	12,585,247	22,959,754	13,328	199,482	53,939,693	277,489	338,082	62,595	2.36	5.40	4.43	-0.97	110.72	-0.87
29	17,598,323	13,847,827	23,599,695	14,424	232,892	55,293,161	278,861	339,236	63,461	2.39	5.35	4.39	-0.95	107.34	-0.89
1930	14,445,125	15,585,906	23,557,583	9,000	180,076	53,777,690	262,028	323,526	64,150	2.30	5.04	4.08	-0.96	98.29	-0.98
31	11,949,765	17,292,738	22,834,928	7,864	136,279	52,221,574	255,800	307,906	65,457	2.19	4.70	3.91	-0.80	80.98	-0.98
32	11,548,454	20,113,105	23,170,260	11,168	179,258	55,022,245	261,616	308,268	66,434	2.27	4.64	3.94	-0.70	84.51	-0.83
33	11,246,758	22,184,102	22,720,174	20,640	114,292	56,285,966	268,998	323,120	67,432	2.29	4.79	3.99	-0.80	86.63	-0.93
34	11,548,482	24,940,149	22,234,413	34,598	147,951	58,905,593	288,762	326,380	68,209	2.37	4.78	4.23	-0.55	93.91	-0.59
35	10,907,852	26,906,254	21,568,758	27,035	102,053	59,511,952	295,674	333,424	69,254	2.35	4.81	4.27	-0.55	101.23	-0.54
36	10,006,987	28,398,497	20,919,485	20,552	78,269	59,423,790	313,022	349,549	70,114	2.32	4.99	4.46	-0.52	104.88	-0.50
37	10,485,043	30,107,558	21,601,590	16,348	55,607	62,266,146	353,851	389,619	70,630	2.42	5.52	5.01	-0.51	113.81	-0.44
38	10,352,814	31,600,053	20,178,924	9,557	26,475	62,167,823	362,317	449,760	71,013	2.40	6.33	5.10	-1.23	121.91	-1.01
39	12,344,569	35,777,607	18,574,275	12,533	4,538	66,713,522	431,228	513,321	71,380	2.56	7.19	6.04	-1.15	131.05	-0.88
1940	12,929,046	38,452,178	19,587,227	17,554	1,784	70,987,789	510,819	575,479	71,933	2.70	8.00	7.10	-0.90	154.40	-0.58

(注1) 篠原推計の a~e と g は、日本誠意倍公社『たばこ専売史』1963年, pp.698-701.

(注2) h は、篠原三代平『個人消費支出(長期経済統計6)』東洋経済新報社, 1967年, p.223.

(注3) i は、日本統計協会『日本長期統計総覧』1987年第1巻pp.48.49.による.

グルタミン酸ソーダ 1人当たり国内消費量

単位トン, g/人

年	『味の素株式会社社史 1』						旭味 生産 トン G	国内消費 合計 トン H=F+G	篠原推計 (参考) トン I	人口 千人 J	1人当たり 消費量 g/人/日 K=I/J
	生産 トン A	輸移出 トン B	輸移出 比率 C=B/A	輸移出 予測比率 D	予測 輸移出 トン E=A*D	国内消費量 F=A-B-E					
1918	85							54	54,739		
1919	236	21	0.09			215	215	137	55,033	0.01	
1920	167					235	235	97	55,473	0.01	
1921	260					256	256	152	56,666	0.01	
1922	345	69	0.20			276	276	165	57,390	0.01	
1923	375			0.21	79	296	296	183	58,119	0.01	
1924	488			0.22	107	381	381	201	58,876	0.02	
1925	448			0.23	103	345	345	219	59,737	0.02	
1926	569	136	0.24			433	433	265	60,741	0.02	
1927	514	158	0.31			356	356	292	61,659	0.02	
1928	669	195	0.29			474	474	376	62,595	0.02	
1929	874	258	0.30			616	616	455	63,461	0.03	
1930	919	257	0.28			662	662	533	64,450	0.03	
1931	1,077	243	0.23			834	834	625	65,457	0.03	
1932	925	310	0.34			615	615	536	66,434	0.03	
1933	1,273	434	0.34			839	839	1,113	67,432	0.03	
1934	1,720	798	0.46			922	922	1,229	68,309	0.04	
1935	2,303	1,006	0.44			1,297	1,297	1,556	69,254	0.05	
1936	3,120	1,278	0.41			1,842	53	1,895	70,114	0.07	
1937	3,750	1,510	0.40			2,240	156	2,396	70,630	0.09	
1938	3,316	1,401	0.42			1,915	141	2,056	71,013	0.08	
1939	3,477	1,421	0.41			2,056	173	2,229	71,380	0.09	
1940	2,339	911	0.39			1,428	129	1,557	71,933	0.06	

(注1) A項は、『味の素株式会社史』1巻., 1971年, p.148, p.270, p.299.

(注2) B項は、『味の素株式会社史』1巻., 1971年, p.224, p.352.

(注3) D項は、予測比率.

(注4) F項の1920-21年は直線補完.

(注5) G項は、旭化成工業株式会社 社内資料による.

(注6) J項は、日本統計協会『日本長期統計総覧』第1巻, 1987年, pp.48-49.

『農林省』漁獲量推計(1921-40) 単位千貫, 石, 尾.

年	合計	内地海面	その他海面	養殖	捕鯨	内地海面	その他海面					養殖			捕鯨
							露頭出漁	鮭・鱒・鯉	蟹	北洋漁業	外地出漁	計	浅海	内水面	
	千貫	千貫	千貫	千貫	千貫	千貫	千貫	(石)	(尾)	千貫	千貫	千貫	千貫	千貫	千貫
A=B~E	B=F	C=G+J+K	D=L	E=O	F	G=H+I	H	I	J	K	L=M+N	M	N	O	
1921	473,025	430,399	23,365	19,261		430,399	23,373	580,735	286,650			19,261	16,660	2,601	
22	515,717	468,923	27,884	18,911		468,923	27,884	680,886	1,296,464			18,911	17,132	1,779	
23	551,075	514,411	16,421	20,243		514,411	16,421	385,420	2,009,152			20,243	17,992	2,252	
24	574,385	530,173	26,710	17,502		530,173	26,710	643,929	1,905,586			17,502	15,159	2,343	
25	641,864	610,476	11,703	19,686		610,476	11,703	252,592	3,198,105			19,686	17,363	2,323	
26	768,472	721,918	27,882	18,673		721,918	27,882	638,970	4,645,472			18,673	16,161	2,512	
27	955,248	917,331	16,259	21,658		917,331	16,259	296,632	8,788,374			21,658	18,771	2,887	
28	770,101	713,524	33,077	23,500		713,524	33,077	751,075	6,068,973			23,500	20,316	3,184	
29	784,744	741,561	18,543	24,640		741,561	18,543	375,511	7,045,112			24,640	21,396	3,243	
1930	865,310	773,753	57,659	20,162	13,736	773,753	26,148	593,125	4,846,962	12,436	19,075	20,162	16,581	3,581	13,736
31	919,933	845,806	39,279	25,048	9,800	845,806	14,351	305,133	4,291,600	8,296	16,632	25,318	21,465	3,853	9,800
32	977,470	893,616	47,998	25,208	10,648	893,616	22,039	512,215	3,100,855	7,147	18,812	25,208	21,006	4,202	10,648
33	1,314,058	1,239,316	36,574	27,304	10,864	1,239,316	13,984	317,768	2,546,331	8,106	14,484	27,304	22,552	4,753	10,864
34	1,185,499	1,075,559	59,490	35,115	15,335	1,075,559	30,635	721,084	3,583,413	10,331	18,524	35,115	30,018	5,097	15,335
35	1,102,461	968,932	66,173	41,819	25,537	968,932	22,600	501,876	5,049,060	12,592	30,981	41,819	36,531	5,288	25,537
36	1,200,743	1,056,882	53,725	41,060	49,075	1,056,882	26,137	571,351	6,565,368	12,252	15,336	41,060	35,511	5,549	49,075
37	1,164,690	969,903	51,478	46,421	96,888	969,903	25,874	549,858	7,759,056	13,526	12,078	46,421	40,755	5,666	96,888
38	1,064,452	867,187	40,912	39,451	116,901	867,187	23,404	479,745	8,428,248	15,166	2,342	39,451	34,183	5,268	116,901
39	1,087,258	878,868	46,000	40,391	121,999	878,868	24,887	510,080	8,968,124	14,106	7,007	40,391	35,007	5,384	121,999
1940	1,109,627	887,906	28,294	42,009	151,418	887,906	16,864	340,230	6,509,269	10,519	912	42,009	36,810	5,200	151,418

23,967
12,420

(注1)農林省農林経済局『農林省累計統計(1868-1953)』1955年, pp.132-149.をもとに作成.
(注2)換算基準は石=0.04千貫, 尾=0.00005貫.

12,838
29,023
20,327
23,182
22,382

	鉄道貨物 発送数量	篠原推計	農林省統計	港湾統計 入港量	学術振興会						比率		
					水産物生産高		可食分量		消費量		J=C/F	K=B/H	L=H/F
					E 千貫	F トン	G 千貫	H トン	I 千貫	J トン			
21	775,011	976,063	1,773,842	853,963	538,492	2,019,345	255,038	956,391	252,271	946,016	0.88	1.02	47.36
22	915,239	1,201,403	1,933,940	979,780	540,788	2,027,955	262,481	984,305	257,032	963,869	0.95	1.22	48.54
23	942,201	1,191,619	2,066,533	1,206,662	583,552	2,188,320	285,121	1,069,202	282,967	1,061,127	0.94	1.11	48.86
24	988,523	1,278,741	2,153,942	1,127,808	605,397	2,270,240	295,243	1,107,163	288,762	1,082,857	0.95	1.15	48.77
25	1,025,007	1,474,585	2,406,991	1,316,054	712,730	2,672,736	346,421	1,299,078	341,045	1,278,917	0.90	1.14	48.60
26	1,008,049	1,439,467	2,881,771	1,353,580	715,630	2,683,612	349,048	1,308,930	339,210	1,272,038	1.07	1.10	48.77
27	1,036,862	1,670,408	3,582,181	1,309,006	910,705	3,415,142	456,258	1,710,969	447,049	1,676,435	1.05	0.98	50.10
28	1,029,576	1,379,804	2,887,881	1,480,859	722,796	2,710,485	350,062	1,312,731	357,026	1,338,849	1.07	1.05	48.43
29	987,917	1,428,153	2,942,789	1,583,917	756,453	2,836,698	366,259	1,373,472	368,433	1,381,623	1.04	1.04	48.42
1930	914,146	1,369,948	3,244,912	1,429,748	785,394	2,945,226	386,176	1,448,162	407,804	1,529,264	1.10	0.95	49.17
31	920,563	1,702,161	3,449,748	1,870,724	855,183	3,206,936	419,898	1,574,616	450,160	1,688,100	1.08	1.08	49.10
32	882,750	1,845,670	3,665,513	2,005,084	897,585	3,365,945	442,160	1,658,102	466,345	1,748,795	1.09	1.11	49.26
33	974,430	2,713,253	4,927,719	2,379,136	1,242,837	4,660,637	617,312	2,314,921	633,772	2,376,644	1.06	1.17	49.67
34	1,056,685	2,161,602	4,445,620	2,427,403	1,093,401	4,100,255	538,239	2,018,394	526,915	1,975,932	1.08	1.07	49.23
35	1,076,095	1,985,094	4,134,228	2,580,339	1,002,745	3,760,294	486,538	1,824,516	478,762	1,795,356	1.10	1.09	48.52
36	1,180,799	2,130,131	4,502,786	3,040,489									
37	1,236,400	1,688,511	4,367,586	2,804,706									
38	1,451,401	1,360,737	3,991,695	2,831,358									
39	1,585,459	1,500,253	4,077,217	2,637,802									
1940	1,639,391	1,257,874	4,161,103	2,404,949									

(注1) 鉄道貨物数量A は、『鉄道統計資料』による。

(注2) 篠原推計B は、篠原三代平『個人消費支出(長期経済統計6)』東洋経済新報社1967年pp.184-186. による。

(注3) 農林省統計C は、農林省『農林省累年統計』1955年p.132,p.149.による。

ただし1929年以前は、捕鯨、北洋漁業、外地出漁、養殖業を含まない。

(注4) 港湾統計D は、後掲表5-4、ケースA移入量による。

(注5) 学術振興会E, F, G, H は、日本学術振興会『国民食糧の現状—水産食糧にかんするもの—』1939年p.3.による。

同I, J は、同上書p.47.による。

『学術振興会』水産食料の推計, ケース I とケース II 単位千貫, トン

	ケース I (原料・可食ベース) 単位千貫			ケース II (原料ベース) 単位千貫							原料 ベース 比率 k=j/a	『学術振興会』 総生産高 (原料ベース) (トン) l=a*3.75	『農林省統計表』 漁獲量 (トン) m	比率 ② n=l/m
	生産高 (原料ベース)	生産高 可食分量	総消費額 可食分量	生産高	総消費額	非食料 計	肥料	漁業用 飼料鰯	フィッシュ ミール	総消費額 (食料)				
	a	b	c	d	e	f=g+h+i	g	h	i	j=e-f				
1921	538,492	255,038	252,271	538,492	502,581	270,405	265,655	4,749		232,176	0.43	2,019,345	1,876,244	1.08
22	540,788	262,481	257,032	540,788	482,291	218,775	215,315	3,459		263,516	0.49	2,027,955	2,054,015	0.99
23	583,552	285,121	282,967	583,552	531,042	262,213	258,182	4,032		268,829	0.46	2,188,320	2,129,223	1.03
24	605,397	295,243	288,762	605,397	532,292	297,718	293,610	4,108		234,574	0.39	2,270,239	2,267,893	1.00
25	712,930	346,421	341,045	712,930	655,118	334,654	330,490	4,164		320,464	0.45	2,673,487	2,471,264	1.08
26	715,630	349,048	339,210	715,630	627,037	313,623	309,583	4,040		313,414	0.44	2,683,613	2,999,503	0.89
27	910,705	456,258	447,049	910,705	815,107	337,289	333,467	3,822		477,818	0.52	3,415,144	3,646,110	0.94
28	722,796	350,062	357,026	722,796	720,073	293,567	289,580	3,986		426,506	0.59	2,710,485	3,002,222	0.90
29	756,453	366,259	368,433	756,453	706,933	304,365	300,386	3,980		402,567	0.53	2,836,699	3,016,538	0.94
1930	785,394	386,176	407,804	785,394	765,567	336,094	317,342	3,951	14,801	429,473	0.55	2,945,228	3,304,247	0.89
31	855,183	419,898	450,160	855,183	920,699	432,687	379,556	4,161	48,971	488,012	0.57	3,206,936	3,478,637	0.92
32	897,585	442,160	466,345	897,585	910,684	498,624	469,048	3,988	25,588	412,060	0.46	3,365,944	3,712,718	0.91
33	1,242,837	617,312	633,772	1,242,837	1,285,829	680,887	595,840	4,007	81,040	604,942	0.49	4,660,639	4,969,760	0.94
34	1,093,041	538,239	526,915	1,093,041	959,698	773,708	576,663	4,717	192,328	185,990	0.17	4,098,904	4,502,228	0.91
35	1,002,745	486,538	478,762	1,002,745	913,568	611,877	509,313	5,116	97,447	301,691	0.30	3,760,294	4,185,747	0.90

(注1) a, b は, 日本学術振興会『国民食糧の現状—水産食糧に関するもの』1939年, p.3. による.

比率②1931-35平均

0.915

(注2) c は, 同上書p.47. による. 輸移出入量を差し引きした可食分量.

(注3) d, e は, 同上書p.46. による. なお e は, 原料ベースにて輸移出入量を差し引きしている.

(注4) f は, 同上書p.51. による.

(注5) g, h, i は, 同上書p.52. による.

(注6) l は, a のトン換算値

(注7) m は, 農林省農林経済局『農林省累計統計(1868-1953)』1955年をもとに作成.

(注8) 比率 k は, 原料ベースにおける生産高(ケース I)と総消費額(ケース II)の比.

『学術振興会』「内地における食用水産物全生産高、可食分量」(ケースI)と『農林省統計』漁獲量、1921、1925、1931-35.

単位千貫

①『学術振興会』生産高(ケースI) 単位千貫

	魚類明細	可食比率 a	1921		1925		1931		1932		1933		1934		1935	
			全生産高 b	可食分量 c=a*b	全生産高 b	可食分量 c=a*b	全生産高 b	可食分量 c=a*b	全生産高 b	可食分量 c=a*b	全生産高 b	可食分量 c=a*b	全生産高 b	可食分量 c=a*b	全生産高 b	可食分量 c=a*b
1	沿岸漁獲物:魚類総量	0.50	345,669	172,834	406,564	203,282	489,020	244,510	502,957	251,478	762,823	381,411	593,913	296,957	514,456	257,228
2	沿岸漁獲物:貝類総量	0.20	47,960	9,592	41,969	8,394	31,667	6,333	33,421	6,684	36,158	7,232	48,009	9,602	54,542	10,908
3	沿岸漁獲物:その他水産物総量	0.50	32,705	16,353	72,136	36,068	39,643	19,822	47,736	23,868	54,493	27,246	50,794	25,397	36,310	18,155
4	沿岸漁獲物:藻類総量	0.58	35,847	20,791	62,754	36,397	81,634	47,348	90,495	52,487	135,521	78,602	138,408	80,277	100,527	58,306
5	養殖:魚類総量	0.50	2,601	1,300	2,323	1,161	3,853	1,926	4,202	2,101	4,753	2,376	5,097	2,548	5,288	2,644
6	養殖:貝類総量	0.20	13,746	2,749	10,563	2,113	14,478	2,896	14,574	2,915	16,576	3,315	21,845	4,369	27,676	5,535
7	養殖:藻類総量	0.58	2,914	1,690	6,800	3,935	6,987	4,052	6,431	3,730	5,976	3,466	8,173	4,740	8,855	5,136
8	内地沖合遠洋漁獲物総量	0.50	40,047	20,023	85,386	42,693	156,264	78,132	167,203	83,601	196,558	98,279	193,844	96,922	217,225	108,613
9	汽船トロール漁獲物総量	0.50	7,755	3,877	10,533	5,266	15,720	7,860	15,146	7,573	13,427	6,714	13,788	6,894	14,258	7,129
10	汽船捕鯨漁獲物総量	0.63	9,249	5,827	9,877	6,223	7,620	4,800	8,273	5,212	8,447	5,321	9,199	5,796	11,016	6,940
11	母船式鮭鱒漁業漁獲物総量	0.67					703	471	1,969	1,319	3,375	2,262	5,366	3,595	6,926	4,641
12	母船式蟹魚業漁獲物総量	0.23			3,824	880	7,593	1,746	5,178	1,191	4,731	1,088	4,965	1,142	5,666	1,303
	合計①		538,492	255,038	712,729	346,411	855,183	419,897	897,585	442,160	1,242,836	617,312	1,093,401	538,238	1,002,745	486,537

②『農林省』漁獲量統計(単位千貫)

内地海面魚類	344,050	469,863	661,004	685,304	972,807	801,545	745,939
内地海面貝類	25,528	13,822	31,667	33,421	36,158	48,009	54,542
内地海面その他(いか・たこ他)	24,330	67,759	39,643	47,736	54,493	50,794	36,310
内地海面藻類	36,491	59,032	113,492	127,155	175,858	175,211	132,141
養殖:漁業	2,601	2,323	3,583	4,202	4,753	5,097	5,288
養殖:貝類	13,746	10,563	14,479	14,574	16,576	21,845	27,676
養殖:藻類	2,914	6,800	6,987	6,431	5,976	8,173	8,855
その他海面	23,365	11,703	39,279	47,998	36,574	59,490	66,173
捕鯨	0	0	9,800	10,648	10,864	15,335	25,537
合計②	473,025	641,864	919,934	977,469	1,314,059	1,185,499	1,102,461

合計①/合計②

1.14

1.11

0.93

0.92

0.95

0.92

0.91

(注1)① a, b, c は、日本学術振興会『国民食糧の現状—水産食糧に関するもの』1939年, pp7-9, p.53. による.

(注2)②『農林省統計』は、表1-14による.

『農林省』内地海面漁獲量, 『港湾統計』内地海面移入量, 『港湾統計』内地海面推計系列, 『学術振興会』生産高, 可食量, 魚類生産高推計

	『農林省統計』内地海面			『港湾統計』内地海面移入量			『港湾統計』内地海面漁獲量		『学術振興会』			魚類生産高				
	全漁獲量 千貫 a	内地海面原系列		66港 トン 原系列 d	90港 トン 原系列 e	66港 トン 修正 f	推計系列		食用生産物 生産高 トン i	可食量推計 トン j	比率 k=j/i	推計系列			推計系列 千貫 o=l,m,n*3.75	
		千貫 b	トン c				トン g	トン h				トン l=g*k	トン m	トン n		
21	473,025	430,399	1,613,996	647,514		746,800	2,636,521		2,019,345	956,391	0.47	1,248,695			332,985	
22	515,717	468,923	1,758,461	595,116		686,367	2,686,160		2,027,955	984,305	0.49	1,303,777			347,674	
23	551,075	514,411	1,929,041	621,309		716,577	2,744,771		2,188,320	1,069,203	0.49	1,341,082			357,622	
24	574,385	530,173	1,988,149	662,152		763,682	2,765,080		2,270,239	1,107,163	0.49	1,348,490			359,597	
25	641,864	610,476	2,289,285	809,763		933,927	2,868,808		2,672,736	1,299,078	0.49	1,394,379			371,834	
26	768,472	721,918	2,707,193	827,559		954,452	3,012,143		2,683,612	1,308,930	0.49	1,469,171			391,779	
27	955,248	917,331	3,439,991	780,117		899,735	3,263,933		3,415,142	1,710,969	0.50	1,635,214			436,057	
28	770,101	713,524	2,675,715	795,460		917,431	3,001,328		2,710,485	1,312,731	0.48	1,453,591			387,624	
29	784,744	741,561	2,780,854	994,815		1,147,354	3,037,453		2,836,699	1,374,972	0.48	1,472,280			392,608	
1930	865,310	773,753	2,901,574	904,195		1,042,839	3,078,933		2,945,226	1,448,162	0.49	1,513,906			403,708	
31	919,933	845,806	3,171,773	1,149,753	1,326,049	1,326,049	3,171,773	1,081,000	3,206,936	1,575,616	0.49	1,558,340			415,557	
32	977,470	893,616	3,351,060		1,476,091			1,585,041	3,365,945	1,658,102	0.49		1,658,102		442,161	
33	1,314,058	1,239,316	4,647,435		1,722,873			5,229,612	4,660,639	2,314,921	0.50		2,314,921		617,312	
34	1,185,499	1,075,559	4,033,346		1,683,210			3,503,190	4,100,254	2,018,394	0.49		2,018,394		538,238	
35	1,102,461	968,932	3,633,495		1,738,427			2,379,066	3,760,294	1,824,516	0.49		1,824,516		486,538	
36	1,200,743	1,056,882	3,963,308		2,046,950			3,306,286						2,046,793	545,811	
37	1,164,690	969,903	3,637,136		1,806,832			2,389,303						2,011,504	536,401	
38	1,064,452	867,187	3,251,951		1,832,337			1,306,411						1,848,026	492,807	
39	1,087,258	878,868	3,295,755		1,697,492			1,429,559						1,888,987	503,730	
1940	1,105,628	887,906	3,329,648		1,524,843			1,524,843						1,936,302	516,347	
									1921-25平均	1083228		1,327,284				

(注1) a, b, c は, 農林省農林経済局統計課『農林省累年統計』農林統計協会, 1955年をもとに作成.

(注2) d, e, f, は『港湾統計』鮮魚介移入量をもとに作成.

(注3) 港湾統計内地海面漁獲量の推計系列 g は, 農林省統計原系列 c の年変化率と, 66港修正 f のタイムトレンドをもとに推計.

(注4) 同様に推計系列 h は, 農林省統計原系列 c の年変化率と, 90港原系列 e のタイムトレンドをもとに作成. ただし1933年が異常値のため不採用.

(注5) i, j は, 学術振興会『国民食糧の現状—水産食糧にかんするもの—』1939年p.3.による.

(注6) m, は, 同表, j 項と同じ.

(注7) n は, 後掲表1-19の可食分量.

学術振興会 魚類「内地における食用生産物生産高明細表」をもとにした推計（1936—1940年）

	魚類明細 a b		可食 分量比 c	1936		1937		1938		1939		1940	
				全量 d	可食分量 e=c*d*0.915	全量 f	可食分量 g=c*f*0.915	全量 h	可食分量 i=c*h*0.915	全量 j	可食分量 k=c*j*0.915	全量 l	可食分量 m=c*l*0.915
1	内地海面	魚類	0.50	845,443	386,790	737,659	337,479	669,757	306,414	684,157	313,002	623,370	285,192
2		貝類	0.20	40,621	7,434	37,664	6,893	31,169	5,704	30,177	5,522	46,866	8,576
3		水産動物	0.50	42,133	19,276	40,875	18,700	56,437	25,820	60,874	27,850	60,585	27,718
4		藻類	0.58	128,685	68,293	153,725	81,582	109,824	58,284	103,660	55,012	157,085	83,365
5	養殖	魚類	0.50	5,549	2,539	5,666	2,592	5,266	2,409	5,384	2,463	5,200	2,379
6		貝類	0.20	27,101	4,959	31,429	5,752	25,950	4,749	25,774	4,717	28,310	5,181
7		藻類	0.58	8,410	4,463	9,346	4,960	8,223	4,364	9,233	4,900	8,500	4,511
8	北洋漁業		0.50	12,252	5,605	13,526	6,188	15,166	6,938	14,106	6,453	10,519	4,812
9	外地出漁		0.50	15,336	7,016	12,078	5,526	2,342	1,071	7,007	3,206	912	417
10	捕鯨		0.63	49,075	28,289	96,888	55,851	116,901	67,388	121,999	70,326	151,418	87,285
11	その他海面	露領出漁		26,137		25,874		23,404		24,887		16,864	
11-1		鮭鱒鯨	0.50	22,854	10,456	21,994	10,062	19,190	8,779	20,403	9,334	13,609	6,226
11-2		蟹	0.23	3,283	691	3,880	817	4,214	887	4,484	944	3,255	685
	合計	千貫 千トン	0.45	1,200,742	545,812 2,046,793	1,164,730	536,401 2,011,504	1,064,439	492,807 1,848,026	1,087,258	503,730 1,888,987	1,109,629	516,347 1,936,302
11-1	石 千貫	鮭鱒鯨		571,351		549,858		479,745	543,747	510,080	555,666	340,230	567,790
				22,854		21,994		19,190		20,403		13,609	
11-2	尾 千貫	蟹		6,565,368		7,759,056		8,428,248		8,968,124		6,509,269	
				3,283		3,880		4,214		4,484		3,255	

(注1) a, b, d, f, h, j, l は、農林省『農林省累計年報』1953年, pp.132-149.による。露領出漁(鮭鱒鯨)は1石=40貫, 同蟹は1尾=0.5貫にて換算した(同p.142)。

(注2) c は、日本学術振興会『国民食糧の現状—水産食糧に関するもの』1939年2月. p.9.p.53.による。

(注3) c に乗ずる計数0.915は、表1-16, 農林省統計に対する学術振興会生産高の比(n=l/m)による。

学術振興会 魚類消費量(修正)「水産物輸出入, 移出入差し引き高可食分量」 1921-40年 単位千貫, トン

	1921	22	23	24	25	26	27	28	29	1930	31	32	33	34	35	36	37	38	39	1940
1 生産高	332,985	347,674	357,622	359,597	371,834	391,779	436,057	387,624	392,608	403,708	415,557	442,160	617,312	538,239	486,538	545,812	536,401	492,807	503,730	516,347
2 輸出高	12,426	13,277	17,152	16,159	15,944	20,612	17,662	18,132	24,191	23,478	15,895	20,859	23,680	31,164	35,551	20,155	22,233	17,561	30,482	24,351
3 輸入高	0	0	8	25	61	17	20	6,337	9,613	26,669	24,015	22,166	15,252	20,612	4,784	4,373	2,660	2,723	2,452	1,741
4 差し引き (4=3-2)	-12,426	-13,277	-17,144	-16,134	-15,883	-20,595	-17,643	-11,795	-14,579	3,191	8,120	1,307	-8,428	-10,552	-30,767	-15,782	-19,573	-14,838	-28,030	-22,610
5 移出高	5,720	5,001	4,756	8,047	7,200	8,075	7,931	6,952	7,742	6,155	5,542	5,619	4,948	5,557	6,134	16,021	16,021	14,997	18,491	18,879
6 移入高	10,960	10,512	15,025	14,267	12,228	12,112	10,548	11,808	12,866	13,095	15,908	16,509	14,685	15,917	14,920	19,047	20,641	26,170	23,839	21,826
7 差し引き (7=6-5)	5,240	5,511	10,270	6,220	5,028	4,037	2,617	4,856	5,124	6,940	10,366	10,890	9,737	10,360	8,786	3,026	4,620	11,173	5,348	2,947
8 消費高 (千貫)	325,799	339,908	350,748	349,684	360,979	375,221	421,031	380,684	383,154	413,839	434,043	454,357	618,622	538,047	464,556	533,056	521,448	489,142	481,048	496,684
8 消費高 (トン)	1,221,747	1,274,654	1,315,304	1,311,315	1,353,672	1,407,078	1,578,867	1,427,566	1,436,826	1,551,895	1,627,659	1,703,840	2,319,831	2,017,676	1,742,085	1,998,960	1,955,430	1,834,283	1,803,930	1,862,565

(注1)生産高は表1-18, o 項による

(注2)移出入, 輸出入, 差し引きは, 日本学術振興会『国民食糧の現状—水産食糧に関するもの』1939年2月, pp7-43. による。

(注3)下記期間について, 非食料と缶詰が含まれている場合は除外した。

1921-35年にわたる輸出高の中に, 魚油, 魚肥が含まれていたのを除外した。数量比率は1921年より30%を超えており, 1939年は特に多く50%以上であった。

1921-35年にわたる移入高の中に魚油, 魚肥, 缶詰, 鯨油が含まれていたのを除外した。数量比率は1927年以降50%を超えて1935年には70%に達していた。

1人当たり魚類消費量と魚類実質消費金額の新推計(1921-40) (単位g/人, 円/人)

年	人口 千人 a	『篠原推計』魚類			新推計魚類消費量 差引			新推計魚類実質金額 差引		
		g/人 b	千円 c	円/人 d=c/a	トン e	g/人 f=e/a	g/人 g=f-b	千円 h=c*(f/b)	円/人 i=h/a	円/人 j=i-d
1921	56,666	47.19	395,407	6.98	1,221,747	59.07	11.88	494,935	8.73	1.76
22	57,390	57.35	463,297	8.07	1,274,654	60.85	3.50	491,545	8.56	0.49
23*	58,119	56.02	473,448	8.15	1,315,304	62.00	5.83	524,008	9.02	0.87
24	58,876	59.50	491,060	8.34	1,311,315	61.02	1.52	503,569	8.55	0.21
25	59,737	67.63	540,274	9.04	1,353,672	62.08	-5.55	495,973	8.30	-0.74
26	60,741	64.95	530,206	8.73	1,407,078	63.47	-1.46	518,096	8.53	-0.20
27*	61,659	74.02	599,319	9.72	1,578,867	70.15	-4.07	568,038	9.21	-0.51
28	62,595	60.39	530,559	8.48	1,427,566	62.48	2.09	548,924	8.77	0.29
29	63,461	61.66	540,748	8.52	1,436,826	62.03	0.37	544,032	8.57	0.05
1930	64,150	58.51	495,793	7.73	1,551,895	66.28	7.77	561,641	8.76	1.03
31*	65,457	71.05	606,674	9.27	1,627,659	68.13	-3.12	581,710	8.89	-0.38
32	66,434	76.12	637,273	9.59	1,703,840	70.27	-5.85	588,302	8.86	-0.74
33	67,432	110.24	899,953	13.35	2,319,831	94.25	-15.99	769,460	11.41	-1.94
34	68,209	86.82	717,130	10.51	2,017,676	81.04	-5.78	669,381	9.81	-0.70
35*	69,254	78.32	677,780	9.79	1,742,085	68.92	-9.61	596,438	8.61	-1.17
36	70,114	83.24	757,100	10.80	1,988,960	77.72	1.37	706,924	10.08	-0.72
37	70,630	65.49	619,332	8.77	1,955,430	75.85	17.22	717,274	10.16	1.39
38	71,013	52.50	568,379	8.00	1,834,283	70.77	23.83	766,179	10.79	2.79
39*	71,380	57.43	694,529	9.73	1,803,930	69.24	17.29	837,402	11.73	2.00
1940	71,933	59.34	606,436	8.43	1,862,565	70.94	28.51	725,044	10.08	1.65

(注1) a は, 日本統計協会『日本長期統計総覧(第1巻)』1987年, pp.48-49.

(注2) b は, 表1-1D, f 項による.

(注3) c は, 篠原美代平『個人消費支出(日本長期経済統計6)』東洋経済新報社, pp.146-147.

(注4) e は, 表1-20消費高による.

食料費 1人1日当たり消費量 『篠原推計』(副食, 主食)と本推計(数量4系列)

(単位 g/人/日)

年	『篠原推計』						本推計					『篠原推計』副食+本推計		『篠原推計』+本推計	
	副食	主食	合計①	副食指数	主食指数	合計①指数	缶詰	ソース類	たばこ	魚類	計	合計②	合計② 指数	合計③	合計③ 指数
	a	b	c	1921-23 =1.0	1921-23 =1.0	1921-23 =1.0	d	e	f	g	h=d~g	i=a+h	1921-23=1.0	j=c+h	1921-23=1.0
1921	523	664	1,187	0.986	1.047	1.019	1.62	0.18	2.36	11.88	16.04	539	0.994	1,203	1.023
22	545	619	1,164	1.026	0.976	0.999	2.05	0.26	2.35	3.50	8.15	553	1.019	1,172	0.996
23*	524	620	1,144	0.987	0.977	0.982	2.39	0.27	2.44	5.83	10.93	535	0.986	1,155	0.981
24	527	591	1,118	0.992	0.933	0.960	2.88	0.37	2.45	1.52	7.22	534	0.984	1,125	0.956
25	540	610	1,149	1.016	0.962	0.987	2.87	0.46	2.34	-5.55	0.12	540	0.995	1,150	0.977
26	541	587	1,128	1.019	0.926	0.968	1.94	0.56	2.30	-1.46	3.34	544	1.003	1,131	0.961
27*	553	570	1,123	1.041	0.900	0.964	1.99	0.70	2.36	-4.07	0.98	554	1.020	1,124	0.956
28	534	586	1,119	1.005	0.924	0.961	1.47	0.79	2.36	2.09	6.71	540	0.996	1,126	0.957
29	533	560	1,093	1.003	0.883	0.938	1.66	0.91	2.39	0.37	5.33	538	0.991	1,098	0.934
1930	538	565	1,102	1.013	0.891	0.946	2.20	1.46	2.30	7.77	13.73	552	1.017	1,116	0.949
31*	535	585	1,121	1.009	0.923	0.962	1.37	1.97	2.19	-3.12	2.41	538	0.991	1,123	0.955
32	547	526	1,073	1.029	0.830	0.921	1.66	2.51	2.27	-5.85	0.59	547	1.008	1,073	0.912
33	581	553	1,134	1.094	0.871	0.973	1.43	2.64	2.29	-15.99	-9.64	571	1.053	1,124	0.955
34	554	543	1,097	1.044	0.857	0.942	2.03	2.75	2.37	-5.78	1.36	556	1.024	1,099	0.934
35*	562	514	1,076	1.059	0.811	0.924	2.34	2.79	2.35	-9.61	-2.13	560	1.032	1,074	0.913
36	564	513	1,077	1.062	0.809	0.924	2.13	2.84	2.32	1.37	8.66	572	1.055	1,085	0.923
37	549	540	1,090	1.035	0.852	0.935	3.86	2.97	2.42	17.22	26.46	576	1.061	1,116	0.948
38	531	537	1,068	1.000	0.847	0.917	5.02	2.98	2.40	23.83	34.23	565	1.041	1,102	0.936
39*	541	532	1,073	1.019	0.838	0.921	5.53	3.09	2.56	17.29	28.47	569	1.050	1,101	0.935
1940	519	522	1,041	0.977	0.824	0.893	4.58	2.71	2.70	28.51	38.51	557	1.027	1,079	0.917

(注1) a, b, c は, 表2-1D, q, r, s 項による.

(注2) d は, 表1-1, r 項による.

(注3) e は, 表1-11, o 項による.

(注4) f は, 表1-12, j 項による.

(注5) g は, 表1-21, g 項による.

(注6) * 印は閏年.

食料費 年間1人当たり消費実質金額 『篠原推計』(副食, 主食)と本推計(金額系列) (単位 円/人)

年	『篠原推計』						本推計と『篠原推計』の差額					『篠原推計』副食+本推計		『篠原推計』+本推計	
	副食	主食	合計①	副食指数	主食指数	合計①指数	缶詰	ソース類	たばこ	魚類	計	合計②	合計②指数	合計③	合計③指数
	a	b	c	1921-23 =1.0	1921-23 =1.0	1921-23 =1.0	d	e	f	g	h=d~g	i=a+h	1921-23=1.0	j=c+h	1921-23=1.0
1921	38.7	67.4	106.1	1.041	0.975	0.998	0.20	0.05	-0.56	1.76	1.45	40.15	1.058	107.55	1.005
22	35.4	70.3	105.8	0.953	1.018	0.995	0.26	0.08	-0.59	0.49	0.24	35.68	0.939	106.01	0.990
23	37.4	69.6	107.0	1.006	1.007	1.007	0.31	0.08	-0.59	0.87	0.67	38.10	1.003	107.70	1.005
24	35.8	71.0	106.8	0.961	1.028	1.005	0.40	0.11	-0.55	0.21	0.17	35.92	0.945	106.97	0.999
25	36.7	70.3	107.0	0.986	1.017	1.006	0.54	0.13	-0.39	-0.74	-0.46	36.21	0.954	106.52	0.995
26	35.7	70.4	106.1	0.960	1.019	0.998	0.07	0.16	-0.73	-0.20	-0.70	35.01	0.925	105.40	0.985
27	35.3	70.4	105.7	0.948	1.018	0.994	0.19	0.20	-0.80	-0.51	-0.91	34.35	0.908	104.74	0.979
28	36.0	69.7	105.7	0.968	1.009	0.994	-0.15	0.23	-0.87	0.29	-0.49	35.49	0.938	105.21	0.984
29	35.2	68.9	104.2	0.947	0.998	0.980	-0.10	0.21	-0.89	0.05	-0.73	34.51	0.913	103.44	0.968
1930	34.9	66.8	101.7	0.938	0.967	0.957	0.10	0.36	-0.98	1.03	0.51	35.39	0.935	102.19	0.955
31	36.0	66.4	102.4	0.968	0.961	0.963	-0.12	0.48	-0.98	-0.38	-1.00	34.98	0.924	101.37	0.947
32	31.8	66.0	97.8	0.856	0.955	0.920	-0.08	0.63	-0.83	-0.74	-1.02	30.82	0.814	96.80	0.905
33	34.0	70.2	104.2	0.915	1.015	0.980	0.01	0.67	-0.93	-1.94	-2.18	31.86	0.842	102.01	0.954
34	34.8	68.2	103.1	0.937	0.987	0.969	-0.06	0.71	-0.59	-0.70	-0.64	34.21	0.903	102.41	0.957
35	32.3	67.2	99.5	0.868	0.973	0.936	0.19	0.71	-0.54	-1.17	-0.82	31.48	0.831	98.69	0.922
36	31.5	67.9	99.5	0.848	0.983	0.936	0.06	0.72	-0.50	-0.42	-0.13	31.41	0.829	99.35	0.929
37	34.4	66.8	101.2	0.924	0.966	0.952	0.38	0.74	-0.44	1.70	2.38	36.75	0.970	103.54	0.968
38	35.9	66.2	102.1	0.964	0.958	0.960	0.42	0.76	-1.01	3.01	3.18	39.05	1.031	105.25	0.984
39	35.9	71.6	107.5	0.964	1.036	1.011	1.04	0.72	-0.88	2.25	3.13	38.99	1.030	110.59	1.034
1940	35.7	62.9	98.6	0.959	0.911	0.927	0.16	0.69	-0.58	1.83	2.10	37.76	0.997	100.69	0.941

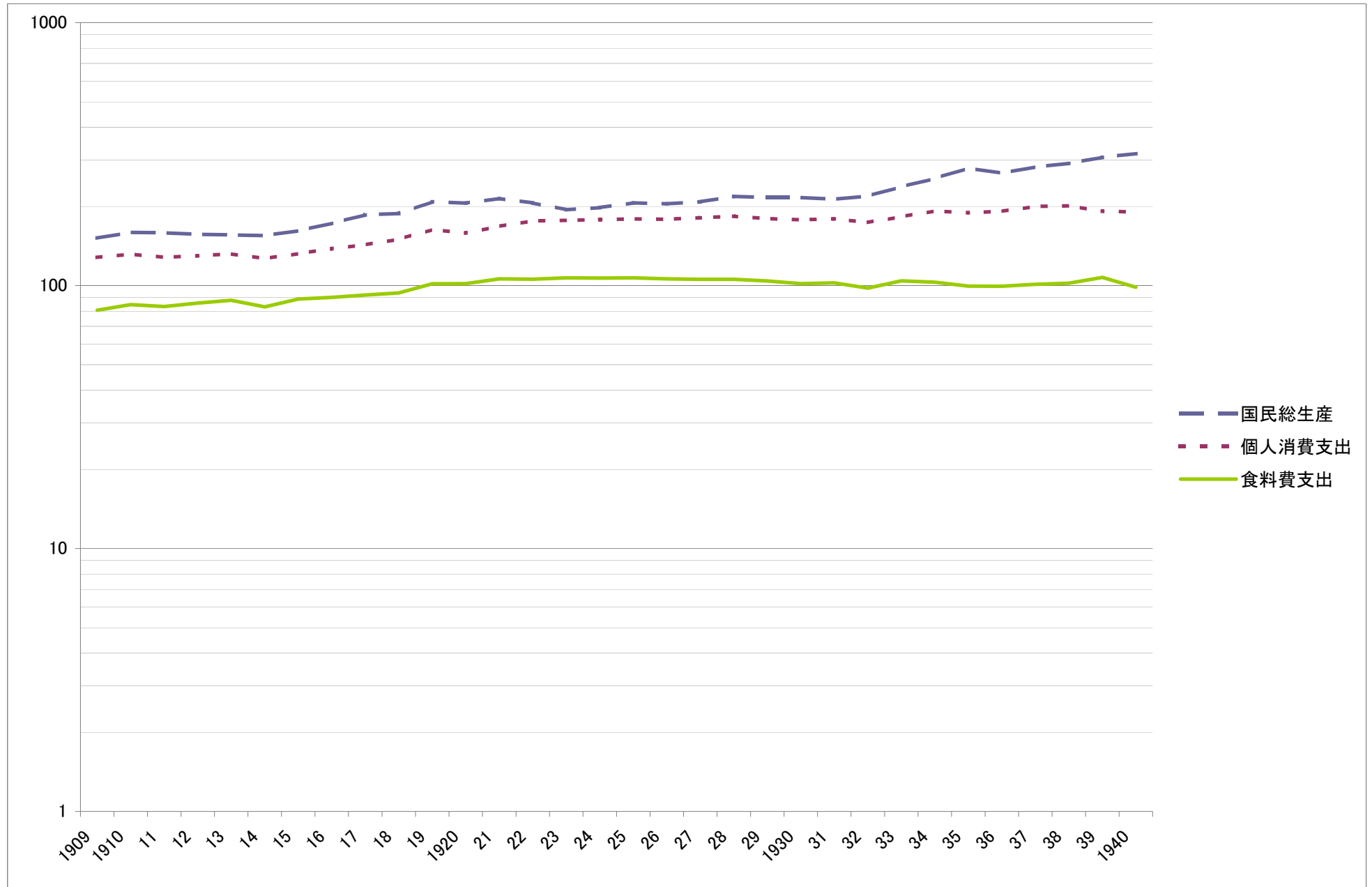
(注1) a, b, c は、後掲表 2-7B, T, U, V 項による。

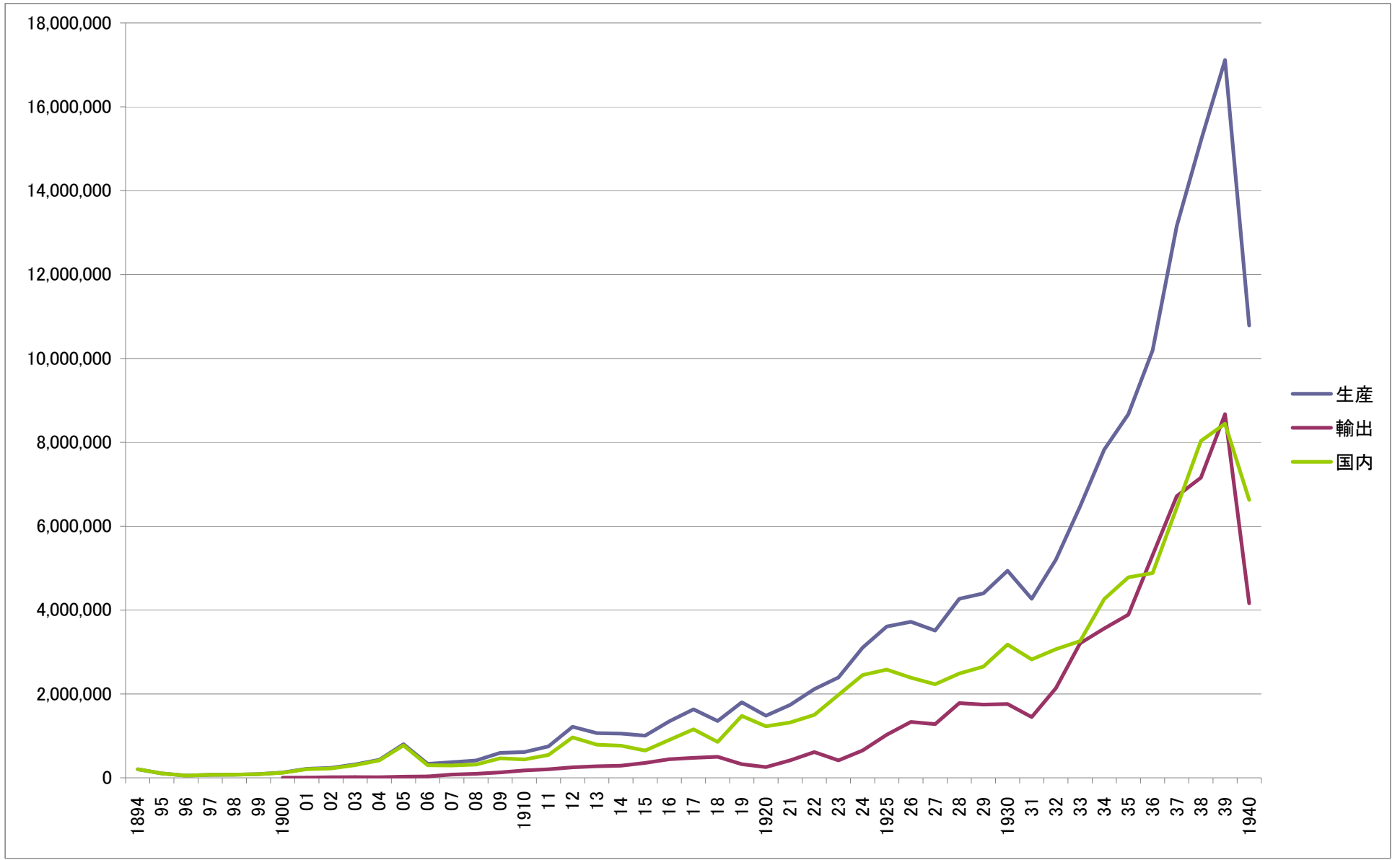
(注2) d は、表 1-2, k 項による。

(注3) e は、表 1-11, p 項による。

(注4) f は、表 1-12, o 項による。

(注5) g は、表 1-21, j 項による。





缶詰 国内単価, 輸出単価(1894-1940) 単位 円/函

図1-2B

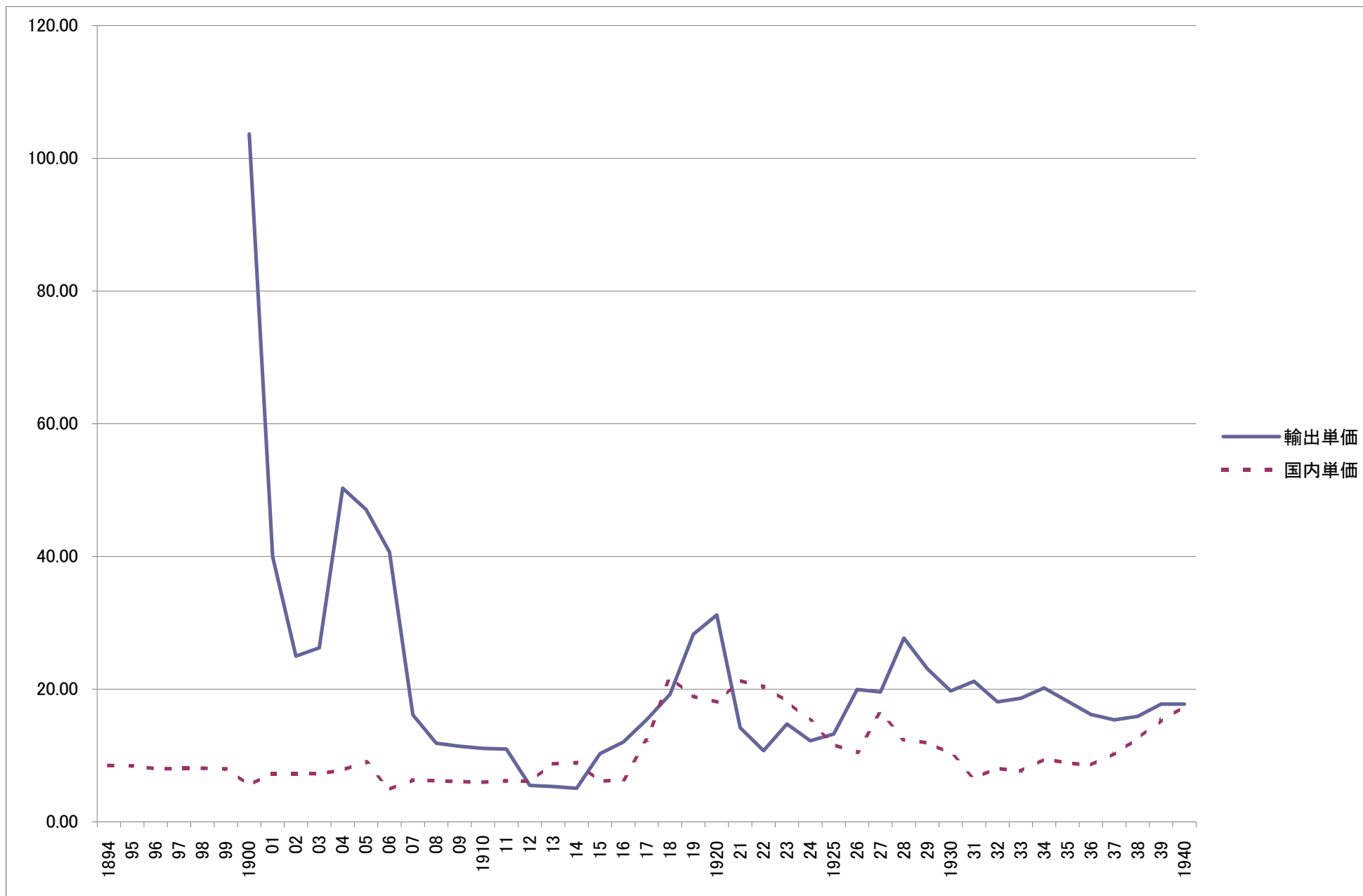


図1-2B

農林省漁獲量, 篠原推計, 鐵道貨物, 港湾移入量, 學術振興會推計(1921-40) 單位千トン.

図1-3

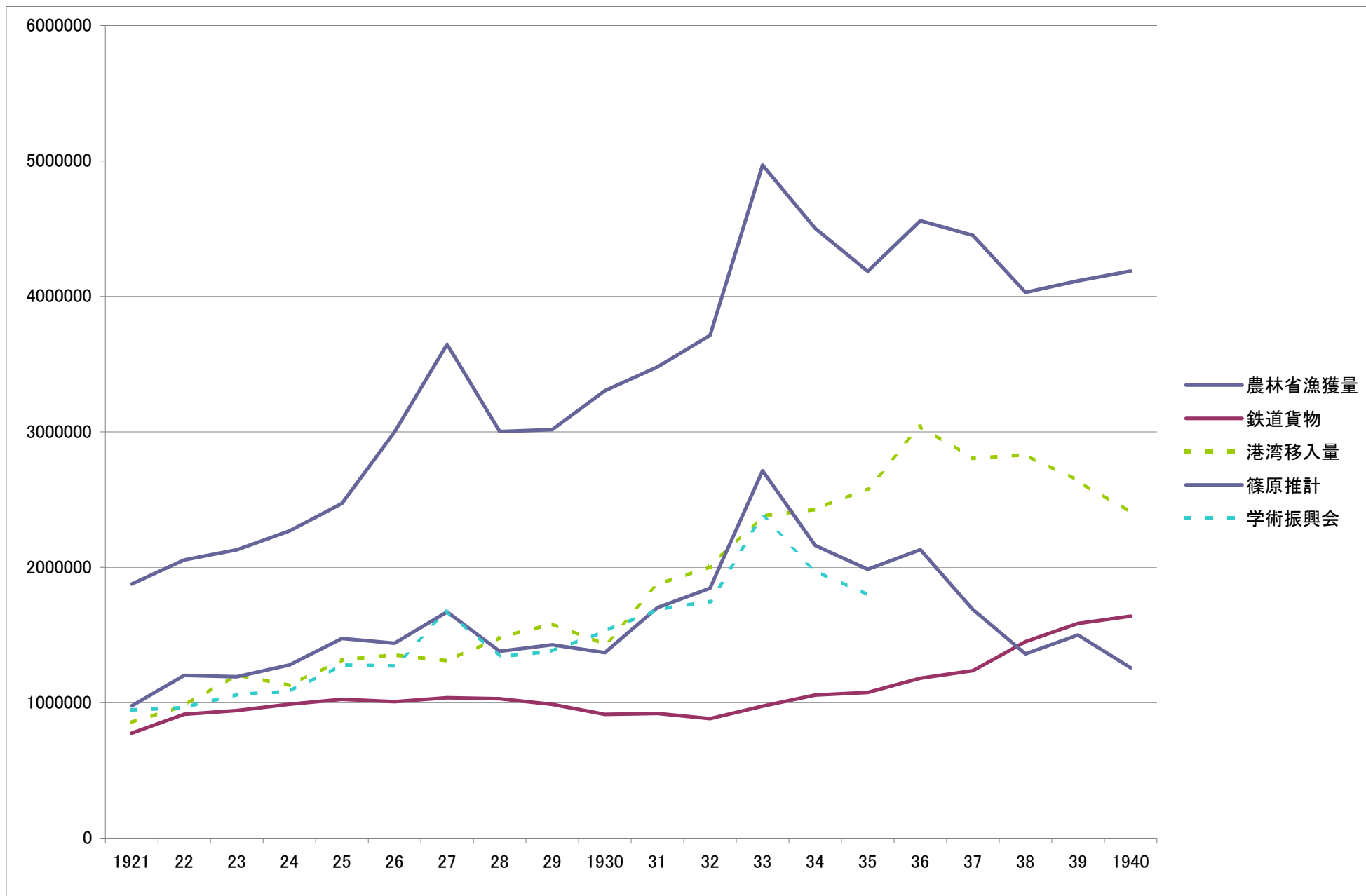


図1-3

魚類消費量(篠原推計, 学術振興会推計, 本稿新推計).
1921-40年 单位千トン

図1-4

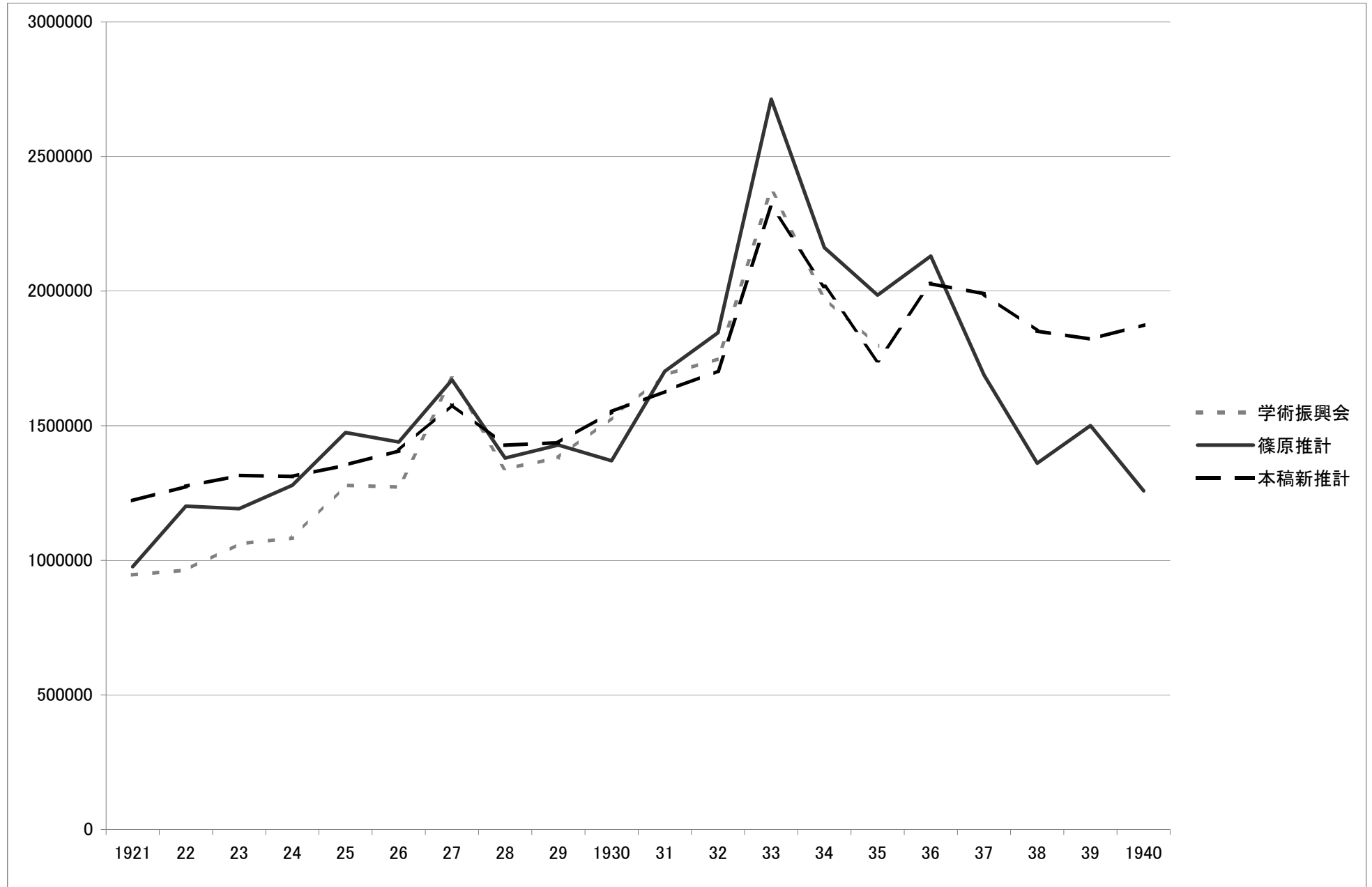


図1-4

食料費1人1日当たり消費量(『篠原推計』合計, 合計+補正, 主食, 副食+補正)1921-40年 (単位g / 人)

図1-5

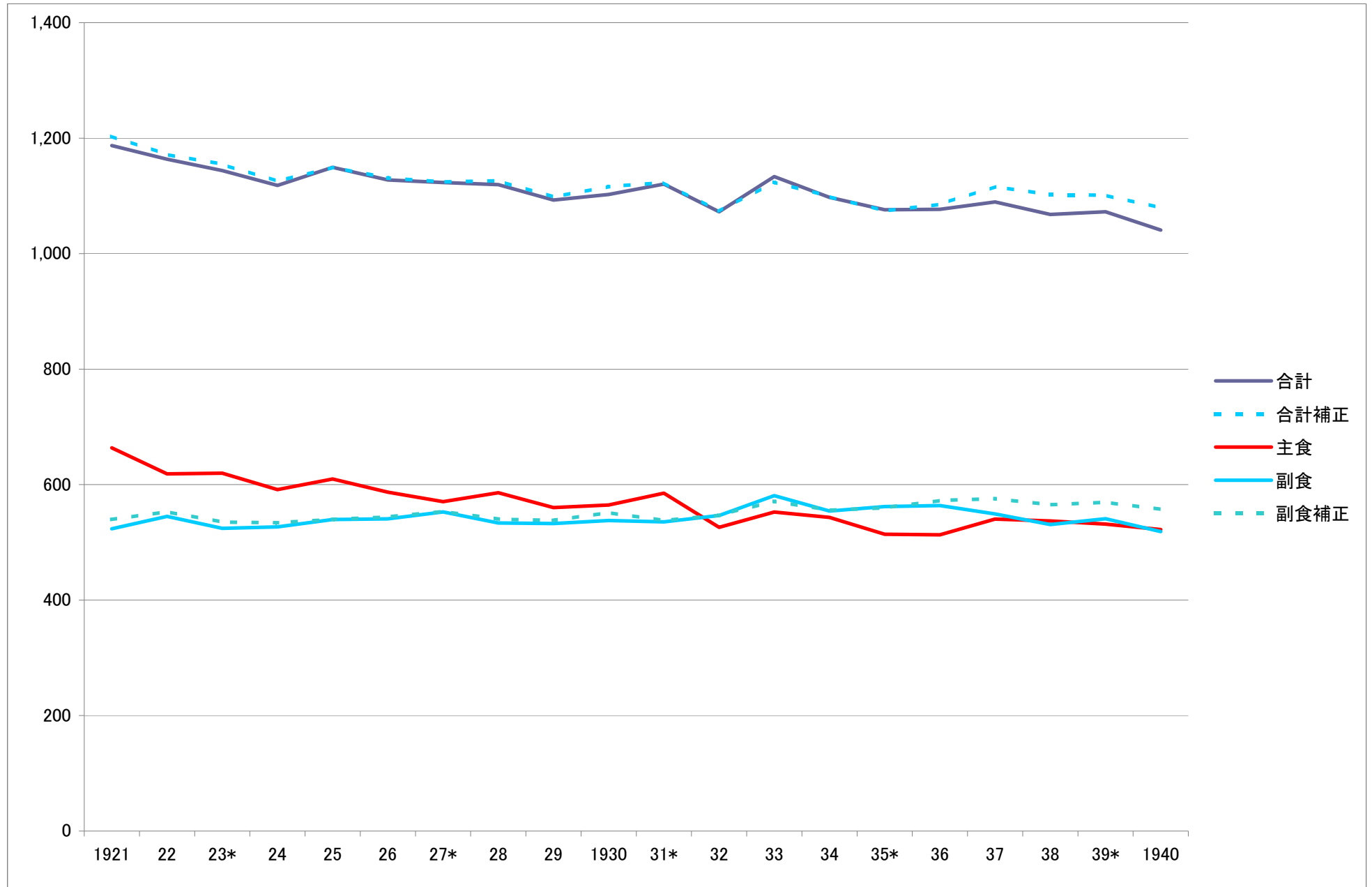


図1-5

食料費1人当たり実質消費金額, 合計, 合計+補正, 主食, 副食, 副食+補正(単位円/人)

図1-6

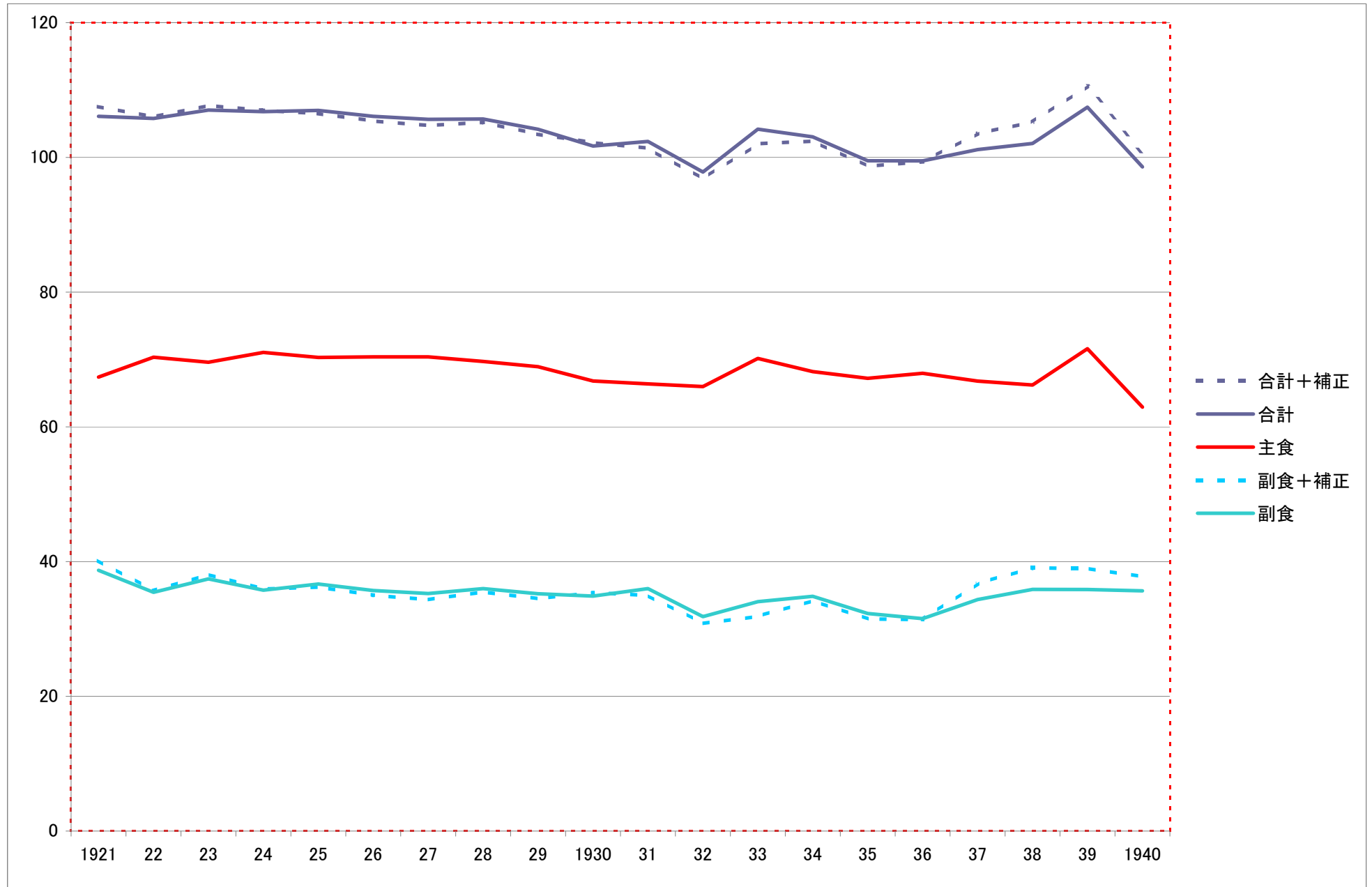


図1-6