

『篠原推計』米類を除く主食類(含陸海軍糧食費) 年間消費数量, 市販量(1909-40) 単位トン, グラム/人/日

	全食料								市販量								全食料 合計① s=b~i	市販量 合計② t=j~q	人口 千人 u	1人1日 当たり 全食料 市販量		比率 x=w/v
	大麦 b	裸麦 c	雑穀類 d	大豆 e	他豆類 f	甘藷 g	馬鈴薯 h	麵類 i	大麦 j	裸麦 k	雑穀類 l	大豆 m	他豆類 n	甘藷 o	馬鈴薯 p	麵類 q				v	w	
1909	612,879	785,307	331,692	43,719	145,901	2,507,732	324,707	157,061	29,847	109,079	0	43,719	77,649	1,334,615	172,809	157,061	4,908,998	1,924,779	48,554	277	109	0.39
1910	613,802	679,994	354,043	45,277	144,883	2,231,638	370,734	175,867	29,892	94,451	0	45,277	78,005	1,201,514	199,603	175,867	4,616,238	1,824,609	49,184	257	102	0.40
11	619,691	759,691	361,865	42,536	134,967	2,809,453	383,510	194,184	30,179	105,521	0	42,536	73,503	1,530,028	208,860	194,184	5,305,897	2,184,811	49,852	292	120	0.41
12	648,628	799,635	346,289	42,809	166,958	2,712,602	396,271	202,757	31,588	111,069	0	42,809	91,960	1,494,101	218,266	202,757	5,315,949	2,192,550	50,577	288	119	0.41
13	705,374	929,258	330,534	40,074	181,133	2,895,110	387,079	249,462	34,352	129,074	0	40,074	100,891	1,612,576	215,603	249,462	5,718,024	2,382,032	51,305	305	127	0.42
14	631,444	729,515	309,832	36,875	159,309	2,683,695	485,092	188,091	30,751	101,330	0	36,875	89,650	1,519,776	274,708	188,091	5,223,853	2,241,181	52,039	275	118	0.43
15	672,090	839,779	341,503	43,851	152,393	2,928,492	417,741	175,356	32,731	116,645	0	43,851	85,828	1,649,327	235,272	175,356	5,571,205	2,339,010	52,752	289	121	0.42
16	629,755	801,599	359,326	41,520	145,564	2,971,339	369,014	201,595	30,669	111,342	0	41,520	83,335	1,701,092	211,261	201,595	5,519,712	2,380,814	53,496	283	122	0.43
17	608,702	829,695	353,448	42,431	160,678	2,665,923	385,335	200,946	29,664	115,245	0	42,431	92,984	1,542,770	222,993	200,946	5,247,158	2,247,033	54,134	266	114	0.43
18	562,976	787,217	312,460	42,582	137,974	2,875,017	206,952	235,526	27,417	109,344	0	42,582	80,701	1,681,597	121,046	235,526	5,160,704	2,298,213	54,739	258	115	0.45
19	660,092	771,352	329,945	47,390	256,546	3,143,166	740,085	344,865	32,146	107,141	0	47,390	151,644	1,857,925	437,464	344,865	6,293,441	2,978,575	55,033	313	148	0.47
1920	549,068	839,816	366,752	51,339	212,116	3,195,107	527,070	268,575	26,740	116,650	0	51,339	128,021	1,928,247	318,087	268,575	6,009,843	2,837,659	55,473	297	140	0.47
21	597,363	713,960	349,320	57,775	231,499	2,804,085	586,139	316,081	29,092	99,169	0	57,775	140,427	1,700,958	355,552	316,081	5,656,222	2,699,054	56,666	273	130	0.48
22	581,723	721,863	349,344	62,425	241,649	2,700,820	459,265	339,206	28,330	100,267	0	62,425	145,834	1,629,945	277,166	339,206	5,456,295	2,583,173	57,390	260	123	0.47
23	505,300	592,749	313,380	68,769	241,798	2,632,587	389,663	362,367	24,608	82,333	0	68,769	149,649	1,629,308	241,144	362,367	5,106,613	2,558,178	58,119	241	121	0.50
24	534,057	580,889	294,527	63,791	224,299	2,388,176	296,360	390,320	26,009	80,686	0	63,791	145,077	1,544,672	191,686	390,320	4,772,419	2,442,241	58,876	222	114	0.51
25	581,107	787,346	254,309	59,355	223,755	2,494,796	341,385	383,469	28,300	109,362	0	59,355	144,725	1,613,634	220,808	383,469	5,125,522	2,559,653	59,737	235	117	0.50
26	550,092	753,114	302,490	64,874	217,705	2,156,246	253,565	373,148	26,789	104,608	0	64,874	142,161	1,408,029	165,578	373,148	4,671,234	2,285,187	60,741	211	103	0.49
27	492,444	740,300	254,992	58,997	194,412	2,075,843	380,151	374,451	23,982	102,828	0	58,997	129,362	1,381,266	252,952	374,451	4,571,590	2,323,838	61,659	203	103	0.51
28	501,276	721,284	292,443	65,100	236,124	2,183,744	346,520	396,523	24,412	100,186	0	65,100	157,117	1,453,063	230,574	396,523	4,743,014	2,426,975	62,595	208	106	0.51
29	470,317	741,226	245,811	68,572	191,507	1,914,775	330,682	379,206	22,904	102,956	0	68,572	132,178	1,321,578	228,237	379,206	4,342,096	2,255,631	63,461	187	97	0.52
1930	469,441	616,217	217,494	58,100	217,852	2,148,687	399,986	395,635	22,862	85,593	0	58,100	150,361	1,483,024	276,070	395,635	4,523,412	2,471,645	64,150	193	106	0.55
31	483,644	659,117	295,279	69,806	259,321	2,156,360	340,267	395,019	76,899	461	0	69,806	182,510	1,517,646	239,480	395,019	4,658,813	2,481,821	65,457	195	104	0.53
32	490,172	663,599	233,524	61,296	190,097	2,179,007	326,862	324,227	931	131,923	0	61,296	123,506	1,415,701	212,362	324,227	4,468,784	2,269,946	66,434	184	94	0.51
33	460,891	541,369	202,925	56,763	173,674	2,329,175	456,076	316,009	1,152	130,741	0	56,763	116,448	1,561,712	305,799	316,009	4,536,882	2,488,624	67,432	184	101	0.55
34	423,622	623,535	252,769	66,717	252,969	1,765,843	222,225	300,674	3,220	43,586	0	66,717	181,278	1,265,403	159,246	300,674	3,908,354	2,020,124	68,209	157	81	0.52
35	436,285	669,700	170,937	56,483	247,160	2,038,226	283,426	291,517	31,587	122,823	0	56,483	176,596	1,456,312	202,508	291,517	4,193,734	2,337,826	69,254	166	92	0.56
36	400,894	590,880	187,014	61,198	214,377	1,987,513	330,186	263,524	117,702	63,165	0	61,198	100,050	927,572	154,098	263,524	4,035,586	1,687,309	70,114	158	66	0.42
37	470,658	603,324	240,280	66,206	199,763	2,001,639	194,116	232,872	137,997	126,939	0	66,206	121,676	1,219,198	118,236	232,872	4,008,858	2,023,124	70,630	156	78	0.50
38	418,614	517,659	256,763	71,521	228,821	1,909,273	257,654	205,883	177,618	221,662	0	71,521	161,502	1,347,565	181,852	205,883	3,866,188	2,367,603	71,013	149	91	0.61
39	503,535	681,254	235,543	68,226	194,895	1,560,178	408,130	177,044	209,269	252,813	0	68,226	120,707	966,530	252,837	177,044	3,828,805	2,047,426	71,380	147	79	0.53
1940	494,627	634,296	86,360	51,338	206,148	1,444,366	510,588	160,443	191,322	309,473	0	51,338	130,780	916,306	323,904	160,443	3,588,146	2,083,566	71,933	137	79	0.58

(注1) 篠原三代平『個人消費支出(長期経済統計 6)』東洋経済新報社, 1967年,

(注2) 上記項 b~i までは, 表1-1Aと同じ。

(注3) 上記項 j~q までは, 全食料から市販量を分離した。

(注4) 1人1日当たり消費量(v 項)は, 表2-2, i項と同じ。

(注5) 人口は, 日本統計協会『日本長期統計総覧』1987年第1巻pp.48.49.による。

『篠原推計』 主食類(除米類, 含陸海軍糧食費) 1人1日当たり消費数量(1909-40)

単位g/人/日

	人口1人1日当たり消費量								人口1人当たり 米類を除く 主食計 i= a~h	消費単位 1人当たり 米類を除く 主食計 j= i*3.00/4.04	農村型家計	都市型家計	農村型家計	都市型家計
	大麦	裸麦	雑穀類	大豆	他豆類	甘藷	馬鈴薯	麵類			消費単位 1人当たり k=j * 0.723	消費単位 1人当たり l=j * 0.277	人口1人当たり 米類を除く主食 m= i* 0.723	人口1人当たり 米類を除く主食 n= i* 0.277
	a	b	c	d	e	f	g	h						
1909	35	44	19	2	8	142	18	9	277	206	149	57	200	77
1910	34	38	20	3	8	124	21	10	257	191	138	53	186	71
11	34	42	20	2	7	154	21	11	292	217	157	60	211	81
12	35	43	19	2	9	147	21	11	288	214	155	59	208	80
13	38	50	18	2	10	155	21	13	305	227	164	63	221	85
14	33	38	16	2	8	141	26	10	275	204	148	57	199	76
15	35	44	18	2	8	152	22	9	289	215	155	60	209	80
16	32	41	18	2	7	152	19	10	283	210	152	58	204	78
17	31	42	18	2	8	135	20	10	266	197	143	55	192	74
18	28	39	16	2	7	144	10	12	258	192	139	53	187	72
19	33	38	16	2	13	156	37	17	313	233	168	64	227	87
1920	27	41	18	3	10	158	26	13	297	220	159	61	215	82
21	29	35	17	3	11	136	28	15	273	203	147	56	198	76
22	28	34	17	3	12	129	22	16	260	193	140	54	188	72
23	24	28	15	3	11	124	18	17	241	179	129	50	174	67
24	25	27	14	3	10	111	14	18	222	165	119	46	161	62
25	27	36	12	3	10	114	16	18	235	175	126	48	170	65
26	25	34	14	3	10	97	11	17	211	156	113	43	152	58
27	22	33	11	3	9	92	17	17	203	151(155)	109(112)	42(43)	147	56
28	22	32	13	3	10	96	15	17	208	154	111	43	150	58
29	20	32	11	3	8	83	14	16	187	139	101	39	136	52
1930	20	26	9	2	9	92	17	17	193	143	104	40	140	54
31	20	28	12	3	11	90	14	17	195	145	105	40	141	54
32	20	27	10	3	8	90	13	13	184	137	99	38	133	51
33	19	22	8	2	7	95	19	13	184	137	99	38	133	51
34	17	25	10	3	10	71	9	12	157	117	84	32	114	43
35	17	26	7	2	10	81	11	12	166	123	89	34	120	46
36	16	23	7	2	8	78	13	10	158	117	85	32	114	44
37	18	23	9	3	8	78	8	9	156	115	83	32	112	43
38	16	20	10	3	9	74	10	8	149	111	80	31	108	41
39	19	26	9	3	7	60	16	7	147	109	79	30	106	41
1940	19	24	3	2	8	55	19	6	137	101	73	28	99	38

(注1) b~i 項は,表2-1Cによる。

(注2) 1927年(括弧内)消費単位への換算(j 項)及び消費量比率(k, l 項)は、『家計調査別冊』p.2, 34(消費単位, 実人員及び麦+其の他)による。

(注3) 1927年以外の j, k, l 項は, 1927年(括弧内数値)の比率による。

わが国の1人1日当たりの純食料供給量(唯是推計) (単位g/人/日) 指数①, ②, ③の基準は1909-11=100.

年	主食									指数①	篠原推計 主食 表2-1D	副食														指数②	合計 指数③		篠原推計 表2-1D 副食 合計	
	米	米 5カ年	小麦	大麦	裸麦	雑穀	豆類	芋類	計			野菜	果実	魚介類	肉類	牛乳	鶏卵	砂糖類	油脂類	醤油	味噌	澱粉	計	U=H+S						
	A	A <sub>0</sub>	B	C	D	E	F	G	H=A~G			I	J	K	L	M	N	O	P	R	Q	S	T=I~S							
1909	352		16	24	32	21	38	158	603	106	596	209	26	32	3	3	2	9	2	21	16	1	324	96	919	102	459	1,055		
1910	301		20	24	32	21	39	101	630	89	621	213	31	29	3	3	2	11	2	21	16	1	332	99	954	92	472	1,093		
1911	340	331	21	24	31	19	39	169	626	106	618	227	29	33	3	3	2	14	2	22	16	1	351	105	969	105	481	1,099		
12	328	332	22	24	33	18	36	169	654	104	645	224	28	36	3	4	2	15	2	22	16	1	354	105	998	104	487	1,132		
13	335	341	26	25	36	18	32	175	671	106	659	231	31	40	4	4	2	18	2	22	16	1	369	110	1,028	108	505	1,164		
14	356	342	23	23	34	19	38	171	608	109	600	229	26	34	4	4	2	17	2	22	16	1	356	106	955	108	497	1,097		
15	348	343	17	24	32	19	41	176	677	108	670	220	25	39	5	4	2	17	2	21	17	1	353	105	1,023	107	500	1,170		
16	343	349	20	23	33	19	35	181	660	108	651	209	28	43	6	4	2	18	2	23	17	2	354	105	1,005	107	511	1,162		
17	332	356	19	22	32	16	38	169	650	103	641	201	23	39	5	4	3	20	2	22	17	4	340	101	982	103	479	1,120		
18	367	361	25	20	32	15	42	191	648	114	638	209	22	34	6	4	3	23	2	23	17	5	349	104	986	110	472	1,109		
19	391	357	33	21	31	18	44	199	702	121	688	218	26	48	6	4	3	28	3	24	17	6	384	114	1,072	119	534	1,222		
1920	373	365	29	21	31	18	39	159	672	110	660	226	26	51	6	4	3	19	3	26	18	6	388	116	1,048	112	548	1,208		
21	320	357	33	19	30	16	46	154	677	102	664	220	26	46	5	5	4	29	3	26	18	2	384	114	1,048	106	523	1,187		
22	374	351	38	19	27	15	41	145	633	109	619	215	28	47	5	6	4	35	2	26	18	2	387	115	1,006	111	545	1,164		
23	328	351	36	18	25	14	41	132	632	98	620	205	26	51	5	7	4	32	3	27	18	3	379	113	999	103	524	1,144		
24	361	353	33	16	21	12	42	135	605	102	591	198	29	51	5	7	4	34	2	27	18	3	378	113	970	106	527	1,118		
25	369	355	34	17	25	13	35	135	624	103	610	205	28	59	5	7	4	34	3	28	19	4	395	118	1,005	108	540	1,149		
26	333	358	32	18	28	11	32	113	602	93	587	201	36	58	5	7	4	36	3	28	19	4	401	119	988	102	541	1,128		
27	383	355	34	16	26	11	36	115	584	102	570	212	34	75	4	7	4	34	3	29	19	3	425	127	995	111	553	1,123		
28	347	358	33	15	26	10	34	116	601	96	586	203	34	59	5	9	5	37	3	29	19	3	404	120	990	104	534	1,119		
29	346	352	31	14	25	8	35	104	575	93	560	204	32	60	5	8	5	38	3	30	19	3	407	121	967	103	533	1,093		
1930	383	344	32	14	23	10	34	118	580	101	565	213	34	66	5	8	5	38	3	28	20	3	422	126	986	110	538	1,102		
31	300	354	32	14	21	8	30	111	599	85	585	207	32	71	5	8	6	40	3	29	20	4	424	126	1,009	100	535	1,121		
32	346	339	28	14	22	8	24	118	540	92	526	215	35	73	6	8	6	38	3	28	21	3	435	129	961	105	547	1,073		
33	398	333	28	13	20	10	30	99	568	98	553	215	35	97	5	9	6	30	3	26	22	3	452	135	1,005	111	581	1,134		
34	267	350	28	12	19	7	26	135	559	81	543	210	33	80	5	9	6	31	5	26	22	5	431	128	974	98	554	1,097		
35	355	352	28	11	20	6	24	110	530	91	514	215	37	72	6	10	6	39	5	24	22	6	442	132	956	106	562	1,076		
36	383	345	31	11	20	9	29	133	529	101	513	216	32	76	6	10	6	42	5	25	22	6	445	133	958	112	564	1,077		
37	356		27	11	18	9	30	170	556	102	540	213	37	67	6	10	6	42	4	25	20	9	439	131	979	112	549	1,090		
38	363		23	11	17	8	26	109	553	92	537	208	36	62	6	12	6	36	5	25	20	11	427	127	964	104	531	1,068		
1951	271		70	34	25	4	15	111	548	87		202	30	48	5	16	6	18	4	34	23	5	392	117	392	93	541	1,073		
53	275		67	36	12	3	17	106	542	85		169	31	56	7	23	8	36	5	36	27	9	407	121	407	93	519	1,041		
55	302		69	25	23	7	26	126		95		225	34	74	9	33	9	34	8	39	27	13	503	150	503	109				
57	319		68	25	16	3	22	113		93		236	51	79	11	44	10	35	9	38	25	13	551	164	551	112				
59	311		71	19	12	3	28	98		89		234	56	77	14	53	11	40	10	38	25	16	574	171	574	112				
1961	322		71	8	8	3	28	86		86		257	64	83	17	68	18	44	13	36	22	19	641	191	641	117				

(注)唯是康彦『食料の経済分析』東京同文書院, 1971年, 付録ページpp.21-24.による。ただし戦後は1年ごとに掲載した。

年間1人当たり飯米他消費量(農林省推計と篠原推計)

年	人口 千人 a	農林省推計 (酒造米含米穀消費量)			篠原推計 (飯米+餅)			
		米穀 消費量 千石 b	1人当 年間 平均 消費量 石 c=b/a	1人当 5カ年平均 平均 消費量 石 d=b/a	飯米他 消費量 千トン e	飯米他 消費量 千石 f=e/0.15	1人当 年間 平均 消費量 石/人 g=f/a	1人当 5カ年平均 平均 消費量 石/人 h=f/a
1915	52,752	58,921	1.117		7,332	48,880	0.927	
16	53,496	58,226	1.088		7,194	47,960	0.897	
17	54,134	61,220	1.131	1.122	7,423	49,487	0.914	0.915
18	54,739	62,740	1.146	1.123	7,583	50,553	0.924	0.906
19	55,033	62,078	1.128	1.135	7,528	50,187	0.912	0.917
1920	55,473	62,318	1.123	1.128	7,360	49,067	0.885	0.908
21	56,666	65,027	1.148	1.128	8,071	53,807	0.950	0.908
22	57,390	62,862	1.095	1.126	7,503	50,020	0.872	0.905
23	58,119	66,711	1.148	1.126	8,039	53,593	0.922	0.911
24	58,876	65,779	1.117	1.121	7,936	52,907	0.899	0.904
25	59,737	67,046	1.122	1.120	8,171	54,473	0.912	0.908
26	60,741	68,222	1.123	1.115	8,342	55,613	0.916	0.908
27	61,659	67,165	1.089	1.110	8,266	55,107	0.894	0.910
28	62,595	70,276	1.123	1.101	8,645	57,633	0.921	0.908
29	63,461	69,468	1.095	1.098	8,633	57,553	0.907	0.915
1930	64,150	68,910	1.074	1.081	8,697	57,979	0.904	0.902
31	65,457	72,661	1.110	1.071	9,322	62,147	0.949	0.898
32	66,434	66,681	1.004	1.078	8,286	55,240	0.832	0.904
33	67,432	72,449	1.074	1.068	9,062	60,413	0.896	0.893
34	68,209	76,835	1.126	1.055	9,616	64,107	0.940	0.876
35	69,254	70,871	1.023	1.077	8,801	58,673	0.847	0.897
36	70,114	73,319	1.046	1.087	9,096	60,640	0.865	0.906
37	70,630	78,889	1.117	1.085	9,920	66,133	0.936	0.906
38	71,013	79,877	1.125	1.098	10,056	67,040	0.944	0.924
39	71,380	79,671	1.116		10,021	66,807	0.936	
1940	71,933	78,095	1.086		10,124	67,493	0.938	

(注1) a は、日本統計協会『日本長期統計総覧』1987年第1巻pp.48.49.10月1日現在人口。

(注2) 1915-1925年のb は、農林省農務局『穀物要覧』1939年p.65. 米穀年度。

(注3) 1926-1940年のb は、食糧庁『食糧管理統計年報』1953年p.81. 米穀年度。

(注4) e は、篠原三代平(1967)『個人消費支出(長期経済統計6)』東洋経済新報社. P.150.

年間1人当たり飯米他消費量(八木推計と本推計)―人口以外はすべて米穀年度.

年	八木推計 (飯米+餅+菓子+味噌他)					本推計 (飯米+餅+菓子+味噌他)							
	人口 5/1 現在	酒造米 消費量	飯米他 消費量	飯米他 1人 当たり 年間 平均 消費量	飯米他 1人 当たり 5ヵ年 平均 消費量	人口 10/1 現在	酒造米 消費量	飯米他 消費量	飯米 消費量	餅 消費量	菓子用 他	飯米他 1人 当たり 年間 平均 消費量	飯米他 1人 当たり 5ヵ年 平均 消費量
	千人 a	千石 b	千石 c	石/人 d=c/a	石/人 e=c/a	千人 f	千石 g	千石 h=i+j+k	千石 i	千石 j	千石 k	石/人 l=h/f	石/人 m=h/f
11	50,120	3,174	47,085	0.939		49,852							
12	50,847	3,423	51,308	1.009		50,557							
13	51,581	3,364	50,878	0.986	0.984	51,305							
14	52,311	3,444	48,150	0.920	1.001	52,039							
15	53,036	3,043	56,495	1.065	1.010	52,752							
16	53,747	3,202	54,989	1.023	1.026	53,496							
17	54,379	3,804	57,417	1.056	1.052	54,134							
18	54,887	4,188	58,553	1.067	1.044	54,739							
19	55,237	4,200	57,881	1.048	1.0575	55,033							
1920	55,751	4,966	57,352	1.029	1.050	55,473	4,180	55,550	50,610	3,030	1,910	1.001	
21	56,412	3,640	61,382	1.088	1.050	56,666	4,242	58,574	53,427	3,065	2,082	1.034	
22	57,126	4,737	58,134	1.018	1.050	57,390							
23	57,870	4,813	61,911	1.070	1.0566	58,119							
24	58,622	4,346	61,444	1.048	1.052	58,876							
25	59,405	4,126	62,935	1.059	1.055	59,737							
26	60,268	4,101	64,139	1.064	1.055	60,741							
27	61,191	3,834	63,347	1.035	1.053	61,659	4,062	60,341	55,474	2,978	1,889	0.979	
28	62,127	3,874	66,425	1.069	1.036	62,595							
29	63,078	4,039	65,447	1.038		63,461							
1930	64,043	3,644	62,254	0.972		64,150	3,593	65,184	59,472	3,394	2,318	1.016	
31						65,457							
32						66,434							
33						67,432							
34						68,209	3,630	75,405	68,513	3,862	3,030	1.105	
35						69,254	3,423	71,843	65,088	3,630	3,125	1.037	
36						70,114	3,517	73,114	66,112	3,783	3,219	1.043	1.072
37						70,630	3,628	76,593	69,854	3,763	2,976	1.084	1.070
38						71,013	3,687	77,569	71,004	3,661	2,904	1.0923	1.076
39						71,380	3,459	77,937	71,569	3,517	2,851	1.0919	1.068
1940						71,933	2,105	76,825	70,643	3,368	2,814	1.068	1.050
41						72,218	1,982	72,402	67,484	2,712	2,206	1.003	1.030
42						72,880	1,417	72,446	70,585	199	1,662	0.994	
43						73,903	1,207	73,247	71,260	87	1,900	0.991	
												1920-40年平均	1.0502
												1920-40年年率	0.0024

(注1) a は、八木の推計人口で、米穀年度(11月-翌年10月)の中間期間である5月1日現在としている。

(注2) b, c は、八木芳之助(1932)『米価及び米価統制問題』有斐閣pp.162.-163.

(注3) f は、日本統計協会『日本長期統計総覧』第1巻, 1887年, pp.48-49による。ただし10月1日現在人口。

(注4) 1920年の g, i, j, kは、鉄道省運輸局『米に関する経済調査(経済叢書第三篇)』1925年, pp.202-205.

(注5) 1921年の g, i, j, kは、農林省農務局『米穀統計年報』1928年p.43.

(注6) 1927年の g, i, j, kは、農林省農務局『米穀要覧』1931年, p.6.

(注7) 1930年の g, i, j, kは、農林省農務局『穀物要覧』1939年p.170.

(注8) 1934-43年の g, i, j, kは、食糧庁『食糧管理統計年報』1949年pp.156.-157.

『篠原推計』甘藷, 馬鈴薯 実質金額

	実質価格	当年価格		インプリシット デフレーター	実質価格		実質価格
	野菜・果実 含 甘藷・馬鈴薯	甘藷	馬鈴薯		甘藷	馬鈴薯	野菜・果実 除 甘藷・馬鈴薯
	a	b	c	d	e=b/d	f=c/d	g=a-(e+d)
1909	396,734	116,885	6,703	55.23	211,633	12,137	172,964
1910	403,238	104,708	7,699	52.73	198,574	14,601	190,063
11	448,827	147,991	8,013	60.10	246,241	13,333	189,253
12	446,604	173,780	8,328	64.82	268,096	12,848	165,660
13	472,234	186,909	12,054	67.76	275,840	17,789	178,605
14	464,160	102,826	10,345	56.22	182,899	18,401	262,860
15	480,058	111,752	8,883	51.48	217,078	17,255	245,724
16	489,690	114,768	11,605	54.42	210,893	21,325	257,472
17	439,244	176,740	12,167	71.06	248,719	17,122	173,402
18	444,718	271,227	11,050	100.48	269,931	10,997	163,789
19	526,562	404,416	44,076	132.92	304,255	33,160	189,147
1920	525,864	307,960	28,585	137.81	223,467	20,742	281,655
21	505,679	271,228	35,362	122.18	221,991	28,943	254,746
22	494,252	227,719	27,636	122.92	185,258	22,483	286,511
23	478,401	290,787	21,335	121.36	239,607	17,580	221,214
24	464,732	241,559	23,356	124.23	194,445	18,801	251,486
25	486,055	269,480	22,488	129.91	207,436	17,310	261,309
26	474,782	191,410	15,886	121.61	157,397	13,063	304,322
27	489,763	214,214	26,582	115.20	185,950	23,075	280,739
28	495,351	196,288	21,924	110.72	177,283	19,801	298,266
29	489,039	189,601	21,332	107.34	176,636	19,873	292,530
1930	534,488	176,446	16,282	98.29	179,516	16,565	338,407
31	533,380	119,009	13,990	80.98	146,961	17,276	369,143
32	539,225	114,365	12,908	84.51	135,327	15,274	388,624
33	565,116	140,286	21,354	86.63	161,937	24,650	378,529
34	523,856	111,241	9,222	93.91	118,455	9,820	395,581
35	567,703	142,706	14,578	101.23	140,972	14,401	412,330
36	512,241	86,129	16,070	104.88	82,121	15,322	414,797
37	546,134	125,377	8,612	113.81	110,163	7,567	428,404
38	546,510	232,461	16,822	121.91	190,682	13,799	342,029
39	523,014	236,383	38,105	131.05	180,376	29,077	313,561
1940	519,145	260,761	61,652	154.40	168,887	39,930	310,328

(注1) a は, 篠原『個人消費支出』pp.146-147.

(注2) b は, 篠原『個人消費支出』pp.166-167.

(注3) c は, 篠原『個人消費支出』pp.170-171.

(注4) d は, 篠原『個人消費支出』p.87.

『篠原推計』における実質消費支出金額(含陸海軍糧食費) 主食, 単位 千円

年	主食						
	米類	麦類	雑穀類	小麦粉 及び 澱粉	甘藷	馬鈴薯	主食計
	A	B	C	D	E	F	P=A~F
1909	1,142,913	150,221	63,401	7,301	205,458	11,782	1,581,076
1910	1,379,680	138,549	64,861	7,974	198,574	14,601	1,804,239
11	1,253,177	148,053	62,877	8,658	246,241	13,333	1,732,339
12	1,390,189	155,466	68,280	8,890	268,096	12,848	1,903,769
13	1,398,764	175,734	69,417	10,680	275,840	17,789	1,948,224
14	1,302,270	145,881	62,824	8,173	182,899	18,401	1,720,448
15	1,547,065	162,344	65,609	7,379	217,078	17,255	2,016,731
16	1,518,003	153,762	65,082	8,044	210,893	21,325	1,977,109
17	1,566,229	154,754	68,072	7,885	248,719	17,122	2,062,782
18	1,599,970	145,346	60,798	8,523	269,931	10,997	2,095,566
19	1,588,231	153,475	87,432	15,013	304,255	33,160	2,181,566
1920	1,552,992	149,805	82,396	14,098	223,467	20,742	2,043,500
21	1,703,146	140,668	86,914	11,691	221,991	28,943	2,193,352
22	1,583,127	139,956	90,100	12,896	185,258	22,483	2,033,820
23	1,696,252	117,739	89,784	14,323	239,607	17,580	2,175,285
24	1,674,421	119,347	84,430	13,462	194,445	18,801	2,104,906
25	1,723,989	147,208	80,342	14,714	207,436	17,310	2,190,999
26	1,760,237	140,224	84,068	13,832	157,397	13,063	2,168,821
27	1,744,150	132,913	74,628	13,755	185,950	23,075	2,174,470
28	1,824,059	131,690	87,728	11,989	177,283	19,801	2,252,551
29	1,821,570	130,761	76,521	10,674	176,636	19,873	2,236,035
1930	1,835,033	116,706	77,524	12,330	179,516	16,565	2,237,674
31	1,966,868	116,517	95,490	12,346	146,961	17,276	2,355,458
32	1,748,342	126,919	72,387	16,743	135,327	15,274	2,114,992
33	1,912,166	111,380	66,106	19,462	161,937	24,650	2,295,701
34	2,029,085	109,859	90,775	18,680	118,455	9,820	2,376,674
35	1,856,934	121,376	81,035	21,669	140,972	14,401	2,236,387
36	1,919,261	105,465	68,734	20,546	82,121	15,322	2,211,450
37	2,093,206	118,294	75,040	23,149	110,163	7,567	2,427,419
38	2,121,782	110,839	86,637	23,388	190,682	13,799	2,547,127
39	2,114,521	138,336	74,518	22,741	180,376	29,077	2,559,569
1940	2,136,088	136,622	62,440	21,036	168,887	39,930	2,565,003

(注1) 篠原三代平『個人消費支出(長期経済統計6)』東洋経済新報社, 1967年, pp.146-147.をもとに作成.

ただし上記金額には陸海軍糧食費が含まれ, また5%の東京小売価格ベースへの修正前である.

(注2) 同第7表では, 甘藷と馬鈴薯が野菜・果実に含まれていたため, 第23表(甘藷)と25表(馬鈴薯)の当年価格を, インプリシット・デフレーターによって実質化して, 別に取り出して加えた.

(注3) 人口は, 日本統計協会『日本長期統計総覧』1987年第1巻pp.48.49.による.

『篠原推計』における実質消費支出金額(含陸海軍糧食費) 主食, 副食, 合計 単位 千円, 円/人

年	副食										副食計 Q=G~O	主食計 P=A~F	総計 千円 R=P+Q	人口 千人 S	年間1人当たり 円/人			指数 1909-11=100			指数 1921-23=	
	野菜 果実	乳 肉製品	水産 食料品	缶詰 びん詰	調味料	パン 菓子	酒類 茶 他飲料	たばこ	その他	主食					副食	総計	主食	副食	合計	主食	副食	
	G	H	I	J	K	L	M	N	O	T					U	V	W	X	Y	W	X	
1909	179,494	134,485	236,323	9,393	334,361	253,329	963,938	126,124	95,623	2,333,070	1,581,076	3,914,146	48,554	32.6	48.1	80.6	94	100	97			
1910	190,063	157,721	203,708	7,773	325,648	275,060	962,011	135,096	101,644	2,358,724	1,804,239	4,162,963	49,184	36.7	48.0	84.6	106	100	102			
11	189,253	166,511	234,897	8,520	320,161	286,856	972,047	134,486	105,569	2,418,300	1,732,339	4,150,639	49,852	34.7	48.5	83.3	100	101	101			
12	165,660	168,179	248,095	7,701	343,001	273,211	979,367	141,758	109,135	2,436,107	1,903,769	4,339,876	50,577	37.6	48.2	85.8	109	100	104			
13	178,605	168,245	297,920	9,596	338,570	315,295	982,253	149,952	121,261	2,561,697	1,948,224	4,509,921	51,305	38.0	49.9	87.9	110	104	106			
14	262,860	159,341	324,608	10,758	345,710	256,439	977,716	151,399	110,645	2,599,476	1,720,448	4,319,924	52,039	33.1	50.0	83.0	95	104	100			
15	245,724	177,598	395,906	7,405	344,703	272,751	964,145	139,062	123,390	2,670,684	2,016,731	4,687,415	52,752	38.2	50.6	88.9	110	105	107			
16	257,472	197,019	407,467	8,287	365,718	301,669	1,012,795	156,594	141,813	2,848,834	1,977,109	4,825,943	53,496	37.0	53.3	90.2	107	111	109			
17	173,402	204,000	390,466	17,820	371,439	323,473	1,110,679	185,224	142,951	2,919,454	2,062,782	4,982,236	54,134	38.1	53.9	92.0	110	112	111			
18	163,789	213,272	337,394	18,616	363,415	392,908	1,187,797	215,392	146,957	3,039,540	2,095,566	5,135,106	54,739	38.3	55.5	93.8	110	115	113			
19	189,147	217,294	369,991	26,410	446,982	463,561	1,276,658	252,804	169,040	3,411,887	2,181,566	5,593,453	55,033	39.6	62.0	101.6	114	129	123			
1920	281,655	245,113	413,468	21,526	446,862	397,933	1,356,042	292,043	142,156	3,596,798	2,043,500	5,640,298	55,473	36.8	64.8	101.7	106	135	123			
21	254,746	292,687	395,407	31,453	431,176	555,075	1,372,662	312,537	173,199	3,818,942	2,193,352	6,012,294	56,666	38.7	67.4	106.1	112	140	128	104	98	
22	286,511	294,980	463,297	33,809	466,272	591,550	1,397,935	323,587	178,666	4,036,607	2,033,820	6,070,427	57,390	35.4	70.3	105.8	102	146	128	95	102	
23	221,214	323,380	473,448	39,989	461,176	557,812	1,443,825	347,575	176,646	4,045,065	2,175,285	6,220,350	58,119	37.4	69.6	107.0	108	144	129	101	101	
24	251,486	340,787	491,060	41,871	479,395	515,328	1,496,313	355,200	211,439	4,182,879	2,104,906	6,287,785	58,876	35.8	71.0	106.8	103	147	129	96	103	
25	261,309	345,960	540,274	30,807	476,279	618,530	1,417,859	310,284	198,515	4,199,817	2,190,999	6,390,816	59,737	36.7	70.3	107.0	106	146	129	99	102	
26	304,322	344,517	530,206	44,459	481,659	624,208	1,421,040	317,217	208,175	4,275,803	2,168,821	6,444,624	60,741	35.7	70.4	106.1	103	146	128	96	102	
27	280,739	340,500	599,319	43,496	500,980	684,148	1,347,177	328,957	214,706	4,340,022	2,174,470	6,514,492	61,659	35.3	70.4	105.7	102	146	128	95	102	
28	298,266	367,607	530,559	55,496	504,719	697,599	1,346,614	338,082	224,687	4,363,629	2,252,551	6,616,180	62,595	36.0	69.7	105.7	104	145	128	97	101	
29	292,530	393,008	540,748	53,908	509,382	688,803	1,341,681	339,235	215,554	4,374,849	2,236,035	6,610,884	63,461	35.2	68.9	104.2	102	143	126	95	100	
1930	338,407	391,512	495,793	50,999	498,526	752,248	1,215,670	323,145	219,085	4,285,385	2,237,674	6,523,059	64,150	34.9	66.8	101.7	101	139	123	94	97	
31	369,143	407,869	606,674	46,469	516,774	766,855	1,097,864	307,907	225,780	4,345,335	2,355,458	6,700,793	65,457	36.0	66.4	102.4	104	138	124	97	96	
32	388,624	443,694	637,273	52,666	519,502	779,949	1,047,077	308,268	206,866	4,383,919	2,114,992	6,498,911	66,434	31.8	66.0	97.8	92	137	118	86	95	
33	378,529	456,508	899,953	44,261	535,124	794,529	1,088,331	323,119	210,299	4,730,653	2,295,701	7,026,354	67,432	34.0	70.2	104.2	98	146	126	92	102	
34	395,581	451,153	717,130	66,544	541,302	808,130	1,132,209	326,386	213,902	4,652,337	2,376,674	7,029,011	68,209	34.8	68.2	103.1	101	142	124	94	99	
35	412,330	471,243	677,780	47,844	548,482	805,916	1,134,033	333,424	223,549	4,654,601	2,236,387	6,890,988	69,254	32.3	67.2	99.5	93	140	120	87	97	
36	414,797	498,263	757,100	47,584	576,261	744,107	1,158,717	346,312	220,849	4,763,990	2,211,450	6,975,440	70,114	31.5	67.9	99.5	91	141	120	85	98	
37	428,404	544,883	619,332	62,450	580,866	681,224	1,208,433	351,103	240,521	4,717,216	2,427,419	7,144,635	70,630	34.4	66.8	101.2	99	139	122	92	97	
38	342,029	498,316	568,379	89,884	623,030	776,165	1,193,247	381,217	229,219	4,701,486	2,547,127	7,248,613	71,013	35.9	66.2	102.1	103	137	123	96	96	
39	313,561	536,949	694,529	68,748	630,412	844,312	1,289,079	434,381	298,630	5,110,601	2,559,569	7,670,170	71,380	35.9	71.6	107.5	103	149	130	96	104	
1940	310,328	550,634	606,436	97,667	552,049	839,892	837,938	432,342	299,614	4,526,900	2,565,003	7,091,903	71,933	35.7	62.9	98.6	103	131	119	96	91	

(注1) 篠原三代平『個人消費支出(長期経済統計6)』東洋経済新報社, 1967年, 第7表, pp.146-147をもとに作成。ただし上記金額には陸海軍糧食費が含まれ, 5%の東京小売価格ベースへの修正前である。

(注2) 同第7表では, 甘藷と馬鈴薯が野菜・果実に含まれていたため, 第23表(甘藷)と25表(馬鈴薯)の当年価格を, インプリシッド・デフレーターによって実質化して別に取り出した。

(注3) 項目Pは, 表2-7Aによる。

(注4) 人口は, 日本統計協会『日本長期統計総覧』1987年第1巻pp.48.49による。



1人当たり陸海軍糧食費(1911-40) 単位千人, 千円, 円/人

年	人口 千人	陸海軍 糧食費 当年金額 千円	インプリシット デフレーター	陸海軍糧食費		篠原推計 1人当たり	
				実質金額 千円	1人当たり 実質金額 円/人	実質食料費 円/人	比率
	A	B	C	D=C/B	E=D/A	F	G=E/F
09	48,554	28,539	55.23	51,673	1.06	75.20	0.014
1910	49,184	29,031	52.73	55,056	1.12	78.95	0.014
11	49,852	32,280	60.10	53,710	1.08	77.66	0.014
12	50,577	35,433	64.82	54,664	1.08	80.03	0.014
13	51,305	32,988	67.76	48,684	0.95	82.10	0.012
14	52,039	29,009	56.22	51,599	0.99	77.48	0.013
15	52,752	28,742	51.48	55,831	1.06	82.93	0.013
16	53,496	30,603	54.42	56,235	1.05	84.36	0.012
17	54,134	45,366	71.06	63,842	1.18	86.05	0.014
18	54,739	58,211	100.48	57,933	1.06	88.25	0.012
19	55,033	80,653	132.92	60,678	1.10	95.60	0.012
1920	55,473	98,756	137.81	71,661	1.29	94.77	0.014
21	56,666	81,317	122.18	66,555	1.17	100.75	0.012
22	57,390	68,610	122.92	55,817	0.97	100.61	0.010
23	58,119	59,094	121.36	48,693	0.84	101.90	0.008
24	58,876	52,539	124.23	42,292	0.72	101.75	0.007
25	59,737	51,195	129.91	39,408	0.66	102.02	0.006
26	60,741	46,786	121.61	38,472	0.63	101.13	0.006
27	61,659	45,396	115.20	39,406	0.64	100.67	0.006
28	62,595	42,133	110.72	38,054	0.61	100.73	0.006
29	63,461	42,519	107.34	39,612	0.62	99.24	0.006
1930	64,150	39,352	98.29	40,037	0.62	96.48	0.006
31	65,457	40,621	80.98	50,162	0.77	97.46	0.008
32	66,434	42,062	84.51	49,772	0.75	92.87	0.008
33	67,432	59,191	86.63	68,326	1.01	98.92	0.010
34	68,209	45,144	93.91	48,072	0.70	97.88	0.007
35	69,254	60,311	101.23	59,578	0.86	94.69	0.009
36	70,114	64,535	104.88	61,532	0.88	94.46	0.009
37	70,630	234,892	113.81	206,390	2.92	94.36	0.031
38	71,013	327,233	121.91	268,422	3.78	94.36	0.040
39	71,380	489,477	131.05	373,504	5.23	98.32	0.053
1940	71,933	520,459	154.40	337,085	4.69	90.30	0.052

(注1)A は、日本統計協会『日本長期統計総覧』1987年, 第1巻, pp.48-49.による.

(注2)B は、篠原三代平『個人消費支出(長期経済統計 6)』東洋経済新報社, 1967年, p.87.

(注3)C は、篠原三代平『個人消費支出』p.106.

(注4)F は、篠原『個人消費支出』p.141.

1931-35年 内閣統計局『家計調査報告』所得階層世帯 月間消費支出金額①

(官公吏, 銀行会社員, 教職員, 工場労働者, 交通労働者) 単位円, 斗

年	所得階層	世帯数	世帯員	支出総額	食費計	米類						副食計	魚類	肉卵乳類	豆類 野菜類	調味料	豆腐佃煮 煮物乾物	外食費	嗜好品計	酒類	たばこ	菓子果実 茶飲料他
						主食計	金額 円/世帯	数量 斗/世帯	数量 斗/人	麦	他主食 小麦粉											
1931	平均・合計	1,517	4.07	76.33	26.00	7.75	7.08	3.05772	0.75	0.066	0.60	9.73	2.32	1.52	2.07	2.35	1.47	2.33	6.19	1.54	1.25	3.4
	50円未満	15	3.80	46.04	19.87	7.73	7.14	3.15	0.83	0.09	0.50	7.34	1.76	1.14	1.56	1.90	0.98	1.20	3.60	0.54	1.05	2.01
	60円未満	78	3.85	51.73	20.66	7.60	7.00	3.06	0.79	0.15	0.45	7.36	1.62	1.01	1.67	1.89	1.17	1.46	4.24	0.89	0.95	2.40
	70円未満	251	3.86	59.31	22.26	7.60	7.02	3.05	0.79	0.08	0.50	8.35	1.98	1.15	1.84	2.10	1.28	1.48	4.83	1.24	0.99	2.60
	80円未満	254	4.04	66.74	23.94	7.63	7.01	3.04	0.75	0.08	0.54	9.03	2.18	1.29	1.98	2.25	1.33	1.77	5.51	1.39	1.18	2.94
	90円未満	287	4.10	75.65	25.96	7.80	7.14	3.08	0.75	0.06	0.60	9.91	2.40	1.47	2.14	2.41	1.49	2.20	6.05	1.42	1.20	3.43
	100円未満	258	4.16	82.13	27.85	7.93	7.28	3.15	0.76	0.04	0.61	10.52	2.54	1.78	2.17	2.42	1.61	2.53	6.87	1.78	1.37	3.72
100円以上	374	4.21	97.13	30.04	7.81	7.01	2.99	0.71	0.05	0.74	11.04	2.59	1.91	2.27	2.58	1.69	3.48	7.71	1.92	1.51	4.28	
1932	平均・合計	1,606	4.12	77.4	26.55	8.24	7.64	3.133	0.76	0.065	0.54	9.81	2.31	1.47	2.09	2.41	1.53	2.37	6.13	1.53	1.16	3.44
50円未満	14	3.72	45.50	20.42	7.70	7.23	2.98	0.80	0.09	0.38	7.80	2.00	1.21	1.73	1.77	1.09	1.09	3.83	0.75	0.92	2.16	
60円未満	82	3.85	53.43	22.13	8.06	7.51	3.11	0.81	0.12	0.43	8.24	2.04	1.09	1.78	2.09	1.24	1.32	4.51	1.11	1.04	2.36	
70円未満	201	3.90	58.92	22.72	8.04	7.54	3.11	0.80	0.07	0.43	8.42	2.00	1.10	1.88	2.14	1.30	1.55	4.71	1.22	0.94	2.55	
80円未満	305	3.94	66.35	23.70	7.92	7.38	3.03	0.77	0.06	0.48	8.81	2.05	1.21	1.97	2.23	1.35	1.73	5.24	1.22	1.01	3.01	
90円未満	293	4.06	75.08	25.81	8.04	7.46	3.07	0.76	0.06	0.52	9.65	2.29	1.40	2.06	2.38	1.52	2.20	5.92	1.51	1.12	3.29	
100円未満	258	4.41	82.88	28.45	8.82	8.15	3.33	0.76	0.06	0.61	10.48	2.46	1.56	2.26	2.57	1.63	2.51	6.64	1.59	1.22	3.83	
100円以上	453	4.27	96.74	30.56	8.39	7.72	3.15	0.74	0.06	0.61	11.19	2.63	1.90	2.26	2.64	1.76	3.41	7.57	1.95	1.40	4.22	
1933	平均・合計	1,653	4.1	78.91	26.93	8.52	7.92	3.14596	0.77	0.065	0.54	9.98	2.37	1.47	2.14	2.37	1.63	2.48	5.95	1.43	1.14	3.48
50円未満	9	3.74	44.87	20.15	7.48	6.90	2.77	0.74	0.28	0.30	7.79	1.90	0.89	2.00	2.21	0.79	1.05	3.83	0.76	0.97	1.88	
60円未満	75	3.90	52.86	21.81	8.41	7.97	3.22	0.83	0.08	0.36	8.05	1.94	0.94	1.86	2.14	1.17	1.22	4.13	1.07	0.83	1.99	
70円未満	230	3.85	60.08	23.21	8.21	7.71	3.10	0.81	0.06	0.44	8.55	2.03	0.95	1.89	2.13	1.37	1.54	4.91	1.22	1.06	2.37	
80円未満	269	4.08	67.02	24.27	8.52	7.99	3.21	0.79	0.06	0.47	8.89	2.07	1.07	1.97	2.21	1.45	1.77	5.09	1.16	1.07	2.58	
90円未満	286	4.08	74.95	26.14	8.39	7.80	3.13	0.77	0.05	0.54	9.81	2.33	1.27	2.12	2.33	1.62	2.29	5.65	1.35	1.07	2.91	
100円未満	266	4.23	82.96	28.55	8.82	8.16	3.20	0.76	0.07	0.59	10.74	2.53	1.52	2.29	2.47	1.77	2.55	6.44	1.68	1.27	3.11	
100円以上	518	4.19	97.92	30.41	8.61	7.93	3.11	0.74	0.07	0.61	11.21	2.67	1.60	2.31	2.56	1.84	3.53	7.06	1.65	1.22	3.72	
1934	平均・合計	1,641	4.11	80.04	28.98	10.57	9.86	3.09218	0.75	0.076	0.62	10.12	2.35	1.5	2.17	2.45	1.65	2.47	5.82	1.34	1.11	3.37
50円未満	5	2.80	45.22	21.61	8.82	8.57	2.66	0.95	0.01	0.24	7.94	1.71	1.39	1.59	1.76	1.49	1.36	3.49	0.82	0.93	1.74	
60円未満	76	3.73	53.69	23.30	9.87	9.30	2.98	0.80	0.09	0.48	8.03	1.90	0.98	1.86	2.05	1.19	1.37	4.03	1.08	0.92	2.03	
70円未満	222	4.02	60.59	25.20	10.38	9.78	3.15	0.78	0.08	0.52	8.58	1.98	1.09	1.94	2.25	1.32	1.67	4.57	1.03	0.91	2.63	
80円未満	235	4.06	68.63	27.04	10.68	10.05	3.21	0.79	0.09	0.54	9.41	2.18	1.24	2.07	2.31	1.56	1.80	5.15	1.15	1.06	2.94	
90円未満	294	4.08	76.26	28.40	10.52	9.84	3.12	0.76	0.07	0.61	9.73	2.24	1.39	2.10	2.39	1.61	2.33	5.82	1.39	1.18	3.25	
100円未満	278	4.10	83.23	29.43	10.51	9.76	3.09	0.75	0.08	0.67	10.39	2.37	1.59	2.19	2.43	1.71	2.59	5.94	1.37	1.12	3.45	
100円以上	511	4.27	99.56	32.73	10.79	9.98	3.14	0.74	0.07	0.74	11.61	2.72	1.91	2.39	2.70	1.89	3.37	6.96	1.58	1.21	4.17	
1935	平均・合計	1,673	4.12	80.11	30.16	11.32	10.58	3.18493	0.77	0.087	0.66	10.49	2.41	1.55	2.25	2.52	1.76	2.47	5.88	1.39	1.09	3.40
50円未満	5	3.13	47.30	22.33	9.22	8.16	2.57	0.82	0.49	0.57	8.48	2.03	0.95	2.09	2.23	1.18	1.54	3.09	0.15	0.74	2.20	
60円未満	61	3.89	52.37	24.78	10.81	10.12	3.09	0.79	0.20	0.49	8.18	1.89	0.92	1.89	2.20	1.28	1.33	4.46	1.38	0.89	2.19	
70円未満	203	3.91	60.03	25.67	10.88	10.29	3.12	0.80	0.07	0.52	8.79	2.04	1.01	1.99	2.27	1.48	1.57	4.43	1.04	0.84	2.55	
80円未満	298	4.09	67.14	27.41	11.29	10.61	3.23	0.79	0.12	0.56	9.38	2.16	1.21	2.07	2.36	1.58	1.80	4.94	1.02	1.04	2.88	
90円未満	304	4.14	76.15	29.86	11.34	10.64	3.23	0.78	0.07	0.63	10.24	2.35	1.43	2.23	2.48	1.75	2.24	6.04	1.50	1.11	3.43	
100円未満	305	4.17	83.87	31.15	11.41	10.60	3.16	0.76	0.08	0.73	11.06	2.52	1.74	2.36	2.56	1.88	2.61	6.07	1.40	1.14	3.53	
100円以上	497	4.22	99.96	33.97	11.55	10.71	3.19	0.76	0.07	0.77	11.94	2.74	1.98	2.46	2.77	1.99	3.46	7.02	1.68	1.21	4.13	

(注1) 平均は世帯数をウエイトとした数値

1936-40年 内閣統計局『家計調査報告』各所得階層世帯 月間消費支出金額②（官公吏，銀行会社員，教職員，工場労働者，交通労働者）単位円，斗

年	所得階層	世帯数	世帯員	支出総額	食費計	米類						副食計	魚類	肉卵乳類	豆 蔬菜類	調味料	豆腐佃煮 煮物乾物	外食費	嗜好品計	酒類	たばこ	菓子果実 茶飲料他
						主食計	金額 円/世帯	数量 斗/世帯	斗/人	麦	他主食											
1936	平均・合計	1,678	4.12	82.23	30.88	11.48	10.68	3.16	0.77	0.109	0.68	10.70	2.43	1.54	2.33	2.58	1.82	2.66	6.04	1.4	1.09	3.40
	50円未満	4	4.26	44.43	24.37	12.78	11.59	3.60	0.85	0.60	0.59	7.62	1.54	0.81	1.81	2.25	1.21	1.10	2.87	0.83	0.25	1.79
	60円未満	39	3.61	53.08	24.41	10.79	10.07	3.03	0.84	0.24	0.48	7.89	1.93	0.69	1.84	2.15	1.28	1.52	4.21	1.37	0.87	1.97
	70円未満	156	3.97	60.31	26.82	11.27	10.57	3.15	0.79	0.18	0.52	9.32	2.18	1.09	2.12	2.41	1.52	1.58	4.65	1.09	1.01	2.55
	80円未満	269	3.95	67.90	27.59	11.06	10.31	3.10	0.78	0.14	0.61	9.52	2.14	1.26	2.14	2.37	1.61	2.04	4.97	0.98	0.96	3.03
	90円未満	305	4.07	76.39	29.59	11.50	10.79	3.21	0.79	0.08	0.63	10.02	2.36	1.30	2.22	2.43	1.71	2.28	5.79	1.39	1.20	3.20
	100円以上	302	4.20	84.34	31.61	11.71	10.90	3.21	0.76	0.09	0.72	11.17	2.50	1.68	2.43	2.64	1.92	2.55	6.18	1.38	1.10	3.70
100円以上	603	4.24	98.32	34.14	11.63	10.76	3.14	0.74	0.09	0.78	11.89	2.68	1.89	2.51	2.80	2.01	3.55	7.07	1.70	1.21	4.16	
1937	平均・合計	1,601	4.12	83.93	32.48	12.18	11.36	3.12	0.76	0.116	0.70	11.57	2.60	1.62	2.62	2.70	2.03	2.63	6.10	1.31	1.19	3.60
	50円未満	5	4.61	49.16	24.33	13.52	11.96	3.50	0.76	1.18	0.38	7.42	1.27	0.95	2.06	1.87	1.27	0.38	3.01	0.33	0.61	2.07
	60円未満	25	3.35	53.95	24.68	10.61	9.99	2.80	0.84	0.17	0.45	8.14	1.80	0.87	1.90	2.31	1.26	1.42	4.51	1.21	1.04	2.26
	70円未満	109	4.05	60.45	27.64	11.84	11.23	3.14	0.78	0.10	0.51	9.82	2.25	1.05	2.37	2.46	1.69	1.61	4.37	0.82	1.05	2.50
	80円未満	195	3.94	67.63	29.16	12.11	11.37	3.16	0.80	0.17	0.57	10.23	2.35	1.29	2.36	2.48	1.75	1.71	5.11	1.16	1.08	2.87
	90円未満	283	4.03	74.38	30.22	11.87	11.10	3.03	0.75	0.11	0.66	10.65	2.43	1.35	2.46	2.52	1.89	2.30	5.40	1.10	1.08	3.22
	100円以上	286	4.11	82.27	32.13	12.22	11.38	3.13	0.76	0.13	0.71	11.53	2.52	1.61	2.66	2.72	2.07	2.34	6.04	1.20	1.27	3.57
100円以上	698	4.25	98.02	35.53	12.41	11.52	3.14	0.74	0.09	0.80	12.73	2.85	1.95	2.80	2.88	2.25	3.36	7.03	1.57	1.26	4.20	
1938	平均・合計	1,643	4.10	87.10	34.43	12.39	11.62	3.10	0.76	0.086	0.68	12.63	2.91	1.75	2.84	2.84	2.29	2.81	6.60	1.36	1.24	4.00
	50円未満	2	1.97	37.58	18.97	7.75	7.47	2.12	1.08	-	0.28	7.04	1.38	0.87	1.79	1.36	1.64	1.60	2.58	0.35	0.94	1.29
	60円未満	16	4.28	56.00	27.61	13.34	12.54	3.42	0.80	0.31	0.49	9.28	2.14	0.84	2.30	2.29	1.71	0.97	4.02	0.55	0.74	2.73
	70円未満	75	3.84	59.90	28.77	12.01	11.46	3.13	0.82	0.08	0.47	10.26	2.49	1.15	2.41	2.48	1.73	1.63	4.87	1.46	0.93	2.48
	80円未満	138	3.93	67.57	30.14	12.52	11.80	3.20	0.81	0.16	0.56	10.91	2.52	1.34	2.57	2.57	1.91	1.80	4.91	1.10	1.00	2.81
	90円未満	245	3.96	73.98	31.93	12.38	11.67	3.16	0.80	0.11	0.60	11.51	2.73	1.44	2.61	2.66	2.07	2.24	5.80	1.09	1.29	3.42
	100円以上	282	3.99	80.23	32.37	11.99	11.28	2.97	0.74	0.07	0.64	11.93	2.77	1.56	2.75	2.68	2.17	2.41	6.04	1.22	1.48	3.64
100円以上	885	4.22	98.95	37.09	12.53	11.70	3.11	0.74	0.07	0.76	13.71	3.12	2.02	3.03	3.02	2.52	3.40	7.45	1.53	1.32	4.60	
1939	平均・合計	1,592	4.11	97.31	41.52	15.08	13.71	3.10	0.75	0.373	1.00	15.70	3.66	1.97	3.97	3.17	2.93	3.01	7.73	1.45	1.35	4.93
	60円未満	1	3.75	63.88	35.21	17.38	14.39	3.44	0.92	2.33	0.66	12.22	1.57	1.72	3.04	3.72	2.17	2.14	3.47	-	-	3.67
	70円未満	21	3.39	59.09	31.43	13.53	12.46	2.87	0.85	0.54	0.53	11.11	2.95	1.13	2.86	2.11	2.06	1.77	5.02	1.20	1.19	2.63
	80円未満	73	3.68	69.08	33.93	13.88	12.81	2.91	0.79	0.41	0.66	12.32	3.13	1.04	3.29	2.60	2.26	2.03	5.70	1.44	1.17	3.09
	90円未満	139	3.88	75.50	35.72	14.41	13.18	3.00	0.77	0.46	0.77	13.34	3.23	1.47	3.48	2.72	2.44	2.08	5.89	1.06	1.26	3.57
	100円未満	223	3.91	83.54	37.65	14.68	13.47	3.06	0.78	0.35	0.86	14.25	3.34	1.63	3.71	2.96	2.61	2.43	6.29	1.19	1.16	3.94
	100円以上	1135	4.22	105.24	43.67	15.34	13.90	3.13	0.74	0.36	1.08	16.58	3.83	2.17	4.14	3.32	3.12	3.32	8.43	1.56	1.42	5.45
1940	平均・合計	1,544	4.12	104.84	44.93	14.12	12.32	2.83	0.69	0.329	1.48	18.77	4.30	2.14	4.84	3.65	3.84	3.07	8.97	1.37	1.44	6.16
	60円未満	1	4.00	44.48	29.83	10.43	8.49	1.97	0.49	1.43	0.51	12.68	2.41	1.23	2.25	2.74	4.05	2.02	4.70	-	2.26	2.44
	70円未満	11	3.67	59.49	32.06	13.10	10.84	2.48	0.68	1.68	0.58	12.51	2.37	1.01	3.75	2.89	2.49	1.25	5.20	0.68	1.14	3.38
	80円未満	35	3.47	66.31	33.00	12.65	10.84	2.52	0.73	0.84	0.97	12.89	3.15	1.16	3.29	2.82	2.47	1.80	5.66	0.92	1.26	3.48
	90円未満	87	3.74	77.75	36.76	13.16	11.84	2.72	0.73	0.35	0.97	15.34	3.77	1.57	3.92	2.93	3.15	1.80	6.46	1.24	1.02	4.20
	100円未満	153	3.94	85.54	39.34	13.49	11.89	2.73	0.69	0.42	1.18	16.46	3.69	1.77	4.31	3.25	3.44	2.31	7.08	0.93	1.24	4.91
	100円以上	1257	4.18	110.68	46.69	14.32	12.46	2.86	0.68	0.29	1.57	19.52	4.47	2.27	5.03	3.77	3.98	3.33	9.52	1.46	1.50	6.56

(注1) 平均は世帯数をウエイトとした数値

1927年、1931-40年 内閣統計局『家計調査報告』月間世帯あたり 食料費支出他金額と比率

(上段:金額, 下段:比率, 単位円, %)

年	世帯 総数	平均 世帯員	支出 総額	食費計	主食計	米類	麦	他主食 小麦粉	副食計	魚類	肉卵 乳類	豆類 蔬菜類	調味料	豆腐佃煮 煮物乾物	外食費	嗜好品 計	酒類	たばこ	菓子果実 茶飲料他	住居費	光熱費	服飾費	その他
1927	4,785	4.20	102.23	37.74	14.50	13.92	0.19	0.39	13.70	3.33	1.98	2.71	3.21	2.47	2.64	6.90	2.37	1.34	3.19	17.20	4.66	9.85	32.78
1931	1,517	4.07	76.33	26.00	7.75	7.08	0.07	0.60	9.73	2.32	1.52	2.07	2.35	1.47	2.33	6.19	1.54	1.25	3.40	13.70	3.57	9.87	23.19
1932	1,606	4.12	77.40	26.55	8.24	7.64	0.07	0.53	9.81	2.31	1.47	2.09	2.41	1.53	2.37	6.13	1.53	1.16	3.44	13.87	3.59	9.70	23.69
1933	1,653	4.10	78.91	26.93	8.52	7.92	0.07	0.53	9.98	2.37	1.47	2.14	2.37	1.63	2.48	5.95	1.43	1.14	3.38	13.75	3.84	9.75	24.64
1934	1,641	4.11	80.04	28.98	10.57	9.86	0.08	0.63	10.12	2.35	1.50	2.17	2.45	1.65	2.47	5.82	1.34	1.11	3.37	13.53	3.91	9.62	24.00
1935	1,673	4.12	80.11	30.16	11.32	10.58	0.09	0.65	10.49	2.41	1.55	2.25	2.52	1.76	2.47	5.88	1.39	1.09	3.40	13.48	3.99	9.09	23.39
1936	1,678	4.12	82.23	30.88	11.48	10.68	0.11	0.69	10.70	2.43	1.54	2.33	2.58	1.82	2.66	6.04	1.40	1.12	3.52	13.30	3.95	9.29	24.81
1937	1,601	4.12	83.93	32.48	12.18	11.36	0.11	0.71	11.57	2.60	1.62	2.62	2.70	2.03	2.63	6.10	1.31	1.19	3.60	13.58	4.31	9.02	24.54
1938	1,643	4.10	87.10	34.43	12.39	11.62	0.09	0.68	12.63	2.91	1.75	2.84	2.84	2.29	2.81	6.60	1.36	1.24	4.00	13.41	4.69	8.59	25.98
1939	1,592	4.11	97.31	41.52	15.08	13.71	0.38	0.99	15.70	3.66	1.97	3.97	3.17	2.93	3.01	7.73	1.45	1.35	4.93	13.42	5.16	9.27	27.94
1940	1,544	4.12	104.84	44.93	14.12	12.32	0.32	1.48	18.77	4.30	2.14	4.84	3.65	3.84	3.07	8.97	1.37	1.44	6.16	14.11	5.86	10.42	29.52
1927	-	-	100.00	36.92	14.18	13.62	0.19	0.38	13.40	3.26	1.94	2.65	3.14	2.42	2.582	6.75	2.32	1.31	3.12	16.82	4.56	9.64	32.06
1931	-	-	100.00	34.06	10.15	9.28	0.09	0.79	12.75	3.04	1.99	2.71	3.08	1.93	3.053	8.11	2.02	1.64	4.45	17.95	4.68	12.93	30.38
1932	-	-	100.00	34.30	10.65	9.87	0.09	0.68	12.67	2.98	1.90	2.70	3.11	1.98	3.062	7.92	1.98	1.50	4.44	17.92	4.64	12.53	30.61
1933	-	-	100.00	34.13	10.80	10.04	0.09	0.67	12.65	3.00	1.86	2.71	3.00	2.07	3.143	7.54	1.81	1.44	4.28	17.42	4.87	12.36	31.23
1934	-	-	100.00	36.21	13.21	12.32	0.10	0.79	12.64	2.94	1.87	2.71	3.06	2.06	3.086	7.27	1.67	1.39	4.21	16.90	4.89	12.02	29.99
1935	-	-	100.00	37.65	14.13	13.21	0.11	0.81	13.09	3.01	1.93	2.81	3.15	2.20	3.083	7.34	1.74	1.36	4.24	16.83	4.98	11.35	29.20
1936	-	-	100.00	37.55	13.96	12.99	0.13	0.84	13.01	2.96	1.87	2.83	3.14	2.21	3.235	7.35	1.70	1.36	4.28	16.17	4.80	11.30	30.17
1937	-	-	100.00	38.70	14.51	13.54	0.13	0.85	13.79	3.10	1.93	3.12	3.22	2.42	3.134	7.27	1.56	1.42	4.29	16.18	5.14	10.75	29.24
1938	-	-	100.00	39.53	14.23	13.34	0.10	0.78	14.50	3.34	2.01	3.26	3.26	2.63	3.226	7.58	1.56	1.42	4.59	15.40	5.38	9.86	29.83
1939	-	-	100.00	42.67	15.50	14.09	0.39	1.02	16.13	3.76	2.02	4.08	3.26	3.01	3.093	7.94	1.49	1.39	5.07	13.79	5.30	9.53	28.71
1940	-	-	100.00	42.86	13.47	11.75	0.31	1.41	17.90	4.10	2.04	4.62	3.48	3.66	2.928	8.56	1.31	1.37	5.88	13.46	5.59	9.94	28.16

(注1) 1927年、内閣統計局『家計調査報告』給料生活者、工場労働者、交通労働者、鉱山労働者、日雇労働者を対象。

(注2) 1931-40年、内閣統計局『家計調査報告』給料生活者、工場労働者、交通労働者を対象。

戦後の飲食店 軒数,従業者,売上高(1952,1954,1958年)

		単位		1952年	1954年	1958年
飲食店	軒数	軒	a	126,614	147,426	199,908
従業者数	事業主	人	b	115,940	130,991	
	家族	人	c	104,561	115,774	
	有給役員	人	d	12,387	23,985	
	常用雇人	人	e	146,381	205,462	
	臨時雇人	人	f	11,041	13,976	
	合計	人	$g=b\sim f$	390,310	476,212	774,145
	平均	人	$h=g/a$	3.1	3.2	3.9
売上金額	月間	千円	i	10,193,830	15,704,162	26,188,575
	年間	千円	$j=i*12$	122,325,960	188,449,944	314,262,900
	年間1軒当たり	円	$k=j/a$	966,133	1,278,268	1,572,038
	総合物価指数 (1934-36=1)		l	277.79	314.89	328.2
	年間1軒当たり (物価修正済)	円	$m=k/l$	3,478	4,059	4,790
	1日1軒当たり (物価修正済)	円	$n=m/334$	10.4	12.2	14.3

(注1)1952年の a~f, i は, 通商産業大臣官房調査統計部『商業統計表(1952年)』  
第2巻, 1955年, pp.14-15.

(注2)1954年の a~f, i は 同上書 『商業統計表(1954年)』  
第2巻, 1957年, pp.32-33.

(注3)1958年の a~f, i は 同上書 『商業統計表(1964年)』  
第1巻, 1967年, p.11. .

(注4) l は, 大川一司『物価(長期経済統計8)』東洋経済新報社, 1967年, p.136.

百貨店売上高推計(1921-40) 単位千円, %

	売買益金額		売上金額 高島屋 c 千円	3社合計 金額 d=a+b+c 千円	3社合計 成長比率 e 1938年=100 %	全百貨店 売上総金額 f 千円	全百貨店 売上総金額 推計 g=f*e <sub>1938</sub> 千円
	三越 a 千円	伊勢丹 b 千円					
1921	11,601		16,956	28,557	28.79		185,011
22	11,102		16,833	27,935	28.17		180,981
23	10,168		19,393	29,561	29.81		191,516
24	11,042		20,616	31,658	31.92		205,101
25	10,541		19,208	29,749	29.99		192,734
26	11,945		18,605	30,550	30.80		197,923
27	13,553		18,713	32,266	32.53		209,040
28	14,828		20,978	35,806	36.10		231,975
29	13,997		22,755	36,752	37.06		238,104
1930	14,073	800	22,949	37,822	38.13		245,036
31	16,561	1,000	26,193	43,754	44.12		283,467
32	15,574	1,000	33,574	50,148	50.56		324,892
33	16,037	4,000	48,764	68,801	69.37		445,738
34	16,439	8,000	53,736	78,175	78.82		506,469
35	17,073	10,000	57,020	84,093	84.79		544,810
36	18,010	15,000	61,685	94,695	95.48		613,497
37	19,723	17,000	65,232	101,955	102.80		660,532
38	21,193	18,000	59,988	99,181	100.00	642,560	
39						785,629	
1940						870,387	

(注1) a は、株式会社三越『株式会社三越 85年の歴史』1990年, p.304.

(注2) b は、株式会社高島屋『高島屋50年史』1982年, p.416.

(注3) c は、株式会社伊勢丹『新世紀への翔き』1986年, 資p.210.

(注3) e は、三越、伊勢丹、高島屋の成長率と百貨店業界の成長率が同一との前提で、1938年=100を基準として算出.

(注4) f は、日本百貨店協会『日本百貨店協会10年史』1959年, p.365.

百貨店における食堂・喫茶売上と飲食費の推定(1921-40) 単位千円

	百貨店 売上総金額	食堂・喫茶 売上比率	食堂・喫茶 売上金額	材料費 比率	光熱費 比率	飲食費 付加価値 金額	デフレーター 1934~6=100	飲食費 実質金額
	a	b	c=a*b	d	e	f=c*0.67	g	h=f/g
	千円	%	千円	%	%	千円	%	千円
1921	185,011	0.03	5,550	0.3	0.03	3,719	123.55	3,010
22	180,981	0.03	5,429	0.3	0.03	3,638	120.76	3,012
23	191,516	0.03	5,745	0.3	0.03	3,849	121.05	3,180
24	205,101	0.03	6,153	0.3	0.03	4,123	121.90	3,382
25	192,734	0.03	5,782	0.3	0.03	3,874	125.14	3,096
26	197,923	0.03	5,938	0.3	0.03	3,978	119.70	3,324
27	209,040	0.03	6,271	0.3	0.03	4,202	114.44	3,672
28	231,975	0.03	6,959	0.3	0.03	4,663	111.86	4,168
29	238,104	0.03	7,143	0.3	0.03	4,786	108.61	4,406
1930	245,036	0.03	7,351	0.3	0.03	4,925	99.62	4,944
31	283,467	0.03	8,504	0.3	0.03	5,698	87.57	6,506
32	324,892	0.03	9,747	0.3	0.03	6,530	88.68	7,364
33	445,738	0.03	13,372	0.3	0.03	8,959	91.79	9,761
34	506,469	0.03	15,194	0.3	0.03	10,180	96.23	10,579
35	544,810	0.03	16,344	0.3	0.03	10,951	100.67	10,878
36	613,497	0.03	18,405	0.3	0.03	12,331	102.90	11,984
37	660,532	0.03	19,816	0.3	0.03	13,277	111.19	11,941
38	642,560	0.03	19,277	0.3	0.03	12,915	122.93	10,506
39	785,629	0.03	23,569	0.3	0.03	15,791	131.82	11,979
1940	870,387	0.03	26,112	0.3	0.03	17,495	149.69	11,687

(注1) a は、「表2-12, f, g 項」

(注2) b は、日本百貨店協会『日本百貨店10年史』1959年, p.21.

(注3) d, e は、2003年12月、日本百貨店協会広報調査事業担当菊池慎二氏より聴取

(注4) g は、篠原三代平『個人消費支出(長期経済統計6)』1967年, 表8-9, p.106. 総合デフレーター

外食費推計—飲食店、料理屋及び百貨店食堂（1921-40）

年	飲食店・料理屋						百貨店食堂	合計	人口 人 j	1人当たり 外食費 円/人 k=i/j	篠原推計 補完 金額系列 円/人 l	1人当たり 合計 円/人 m=k+l	
	飲食店 軒数 a	料理屋 軒数 b	合計 c=a+b	『家計調査報告』 外食費 比率(%) d	1935 =1.000 e=d <sub>t</sub> /d <sub>1935</sub>	1軒当たり 粗売上金額 円/年 f=e*3,478円	年間飲食費 付加価値金額 千円/年 g=c*f*0.67	年間飲食費 付加価値金額 千円 h					年間飲食費 付加価値金額 千円/年 i=g+h
1921	118,324	46,375	164,699	1.873	0.607	2,112	233,081	3,010	236,091	56,666	4.17	1.45	5.61
22	123,431	47,752	171,183	1.991	0.646	2,246	257,556	3,012	260,568	57,390	4.54	0.24	4.78
23	128,538	49,129	177,667	2.109	0.684	2,379	283,190	3,180	286,370	58,119	4.93	0.67	5.60
24	133,645	50,506	184,151	2.227	0.722	2,512	309,983	3,382	313,364	58,876	5.32	0.17	5.49
25	138,752	51,883	190,635	2.346	0.761	2,646	337,934	3,096	341,030	59,737	5.71	-0.46	5.25
26	145,880	56,295	202,175	2.464	0.799	2,779	376,459	3,324	379,783	60,741	6.25	-0.70	5.56
27	158,730	58,431	217,161	2.582	0.837	2,913	423,772	3,672	427,444	61,659	6.93	-0.91	6.02
28	153,181	61,185	214,366	2.698	0.875	3,043	437,076	4,168	441,245	62,595	7.05	-0.49	6.56
29	159,956	62,640	222,596	2.816	0.913	3,177	473,750	4,406	478,157	63,461	7.53	-0.73	6.81
1930	152,276	61,735	214,011	2.934	0.952	3,310	474,605	4,944	479,549	64,150	7.48	0.51	7.98
31	156,638	61,044	217,682	3.053	0.990	3,443	502,201	6,506	508,707	65,457	7.77	-1.00	6.77
32	159,393	61,261	220,654	3.062	0.993	3,454	510,638	7,364	518,002	66,434	7.80	-1.02	6.78
33	159,340	63,084	222,424	3.143	1.019	3,545	528,318	9,761	538,079	67,432	7.98	-2.18	5.79
34	159,823	61,349	221,172	3.086	1.001	3,481	515,839	10,579	526,418	68,209	7.72	-0.64	7.08
35	156,211	61,107	217,318	3.083	1.000	3,478	506,407	10,878	517,285	69,254	7.47	-0.82	6.65
36	156,918	62,298	219,216	3.235	1.049	3,649	535,942	11,984	547,926	70,114	7.81	-0.13	7.68
37	156,236	61,742	217,978	3.134	1.016	3,535	516,233	11,941	528,173	70,630	7.48	2.38	9.86
38	150,093	61,374	211,467	3.226	1.046	3,639	515,614	10,506	526,121	71,013	7.41	3.18	10.59
39	150,584	62,336	212,920	3.093	1.003	3,489	497,708	11,979	509,688	71,380	7.14	3.13	10.27
1940	152,868	59,209	212,077	2.928	0.950	3,303	469,352	11,687	481,040	71,933	6.69	2.10	8.79

(注1) a, b は、内務省警保局『警察統計報告』各年度、ただし1921年から23年は直線補間。

(注2) d の1927年と1931年から40年は、内務省統計局『家計調査報告』各世帯の全支出金額に対する外食費比率(%)。ただし1927年は全職業階層(官公吏、銀行会社員、教職員、鉱山労働者、日雇労働者)を調査対象とした。また1921-26年及び1928-30年は直線補完した。

(注3) 1935年のf(3,478円/軒)は、表2-11, m項による。

他の年のfは、この3,478円/軒にfの前年比率を乗じて算出。

(注4) h は、表2-13, h項による。

(注5) j は、日本統計協会『日本長期統計総覧』1987年、第1巻, pp.48-49による。

(注6) l は、表1-23, h項による。



外食費推計—飲食店、料理屋及び百貨店食堂（1921-40）

年	飲食店・料理屋						百貨店食堂	合計	人口 人 j	1人当たり 外食費 円/人 k=i/j	篠原推計 補完 金額系列 円/人 l	1人当たり 合計 円/人 m=k+l	
	飲食店 軒数 a	料理屋 軒数 b	合計 c=a+b	『家計調査報告』 外食費 比率(%) d	1935 =1.000 e=d <sub>t</sub> /d <sub>1935</sub>	1軒当たり 粗売上金額 円/年 f=e*3,478円	年間飲食費 付加価値金額 千円/年 g=c*f*0.67	年間飲食費 付加価値金額 千円 h					年間飲食費 付加価値金額 千円/年 i=g+h
1921	118,324	46,375	164,699	2.438	0.791	2,750	303,472	3,010	306,482	56,666	5.41	1.36	6.77
22	123,431	47,752	171,183	2.500	0.811	2,820	323,376	3,012	326,388	57,390	5.69	0.12	5.81
23	128,538	49,129	177,667	2.561	0.831	2,889	343,883	3,180	347,063	58,119	5.97	0.53	6.50
24	133,645	50,506	184,151	2.623	0.851	2,958	364,992	3,382	368,374	58,876	6.26	0.04	6.30
25	138,752	51,883	190,635	2.684	0.871	3,028	386,705	3,096	389,800	59,737	6.53	-0.55	5.98
26	145,880	56,295	202,175	2.746	0.890	3,097	419,511	3,324	422,834	60,741	6.96	-0.69	6.27
27	158,730	58,431	217,161	2.807	0.910	3,166	460,700	3,672	464,372	61,659	7.53	-0.90	6.63
28	153,181	61,185	214,366	2.869	0.930	3,236	464,735	4,168	468,903	62,595	7.49	-0.48	7.01
29	159,956	62,640	222,596	2.930	0.950	3,305	492,923	4,406	497,330	63,461	7.84	-0.66	7.18
1930	152,276	61,735	214,011	2.992	0.970	3,374	483,859	4,944	488,803	64,150	7.62	0.52	8.14
31	156,638	61,044	217,682	3.053	0.990	3,443	502,201	6,506	508,707	65,457	7.77	-1.02	6.76
32	159,393	61,261	220,654	3.062	0.993	3,454	510,638	7,364	518,002	66,434	7.80	-1.01	6.79
33	159,340	63,084	222,424	3.143	1.019	3,545	528,318	9,761	538,079	67,432	7.98	-2.18	5.80
34	159,823	61,349	221,172	3.086	1.001	3,481	515,839	10,579	526,418	68,209	7.72	-0.66	7.06
35	156,211	61,107	217,318	3.083	1.000	3,478	506,407	10,878	517,285	69,254	7.47	-0.83	6.64
36	156,918	62,298	219,216	3.235	1.049	3,649	535,942	11,984	547,926	70,114	7.81	-0.14	7.67
37	156,236	61,742	217,978	3.134	1.016	3,535	516,233	11,941	528,173	70,630	7.48	2.38	9.85
38	150,093	61,374	211,467	3.226	1.046	3,639	515,614	10,506	526,121	71,013	7.41	3.17	10.58
39	150,584	62,336	212,920	3.093	1.003	3,489	497,708	11,979	509,688	71,380	7.14	3.13	10.27
1940	152,868	59,209	212,077	2.928	0.950	3,303	469,352	11,687	481,040	71,933	6.69	2.10	8.79

(注1) a, b は、内務省警保局『警察統計報告』各年度、ただし1921年から23年は直線補間。

(注2) d の1927年と1931年から40年は、内務省統計局『家計調査報告』各世帯の全支出金額に対する外食費比率(%)。ただし1927年は全職業階層(官公吏、銀行会社員、教職員、鉱山労働者、日雇労働者)を調査対象とした。また1921-26年及び1928-30年は直線補完した。

(注3) 1935年のf(3,478円/軒)は、表2-11, m項による。

他の年のfは、この3,478円/軒にfの前年比率を乗じて算出。

(注4) h は、表2-13, h項による。

(注5) j は、日本統計協会『日本長期統計総覧』1987年、第1巻, pp.48-49による。

(注6) l は、表1-23, h項による。

『篠原推計』食料費数量系列 副食①, ②主食②, 合計③(1909-40) 単位g/人

図2-1A

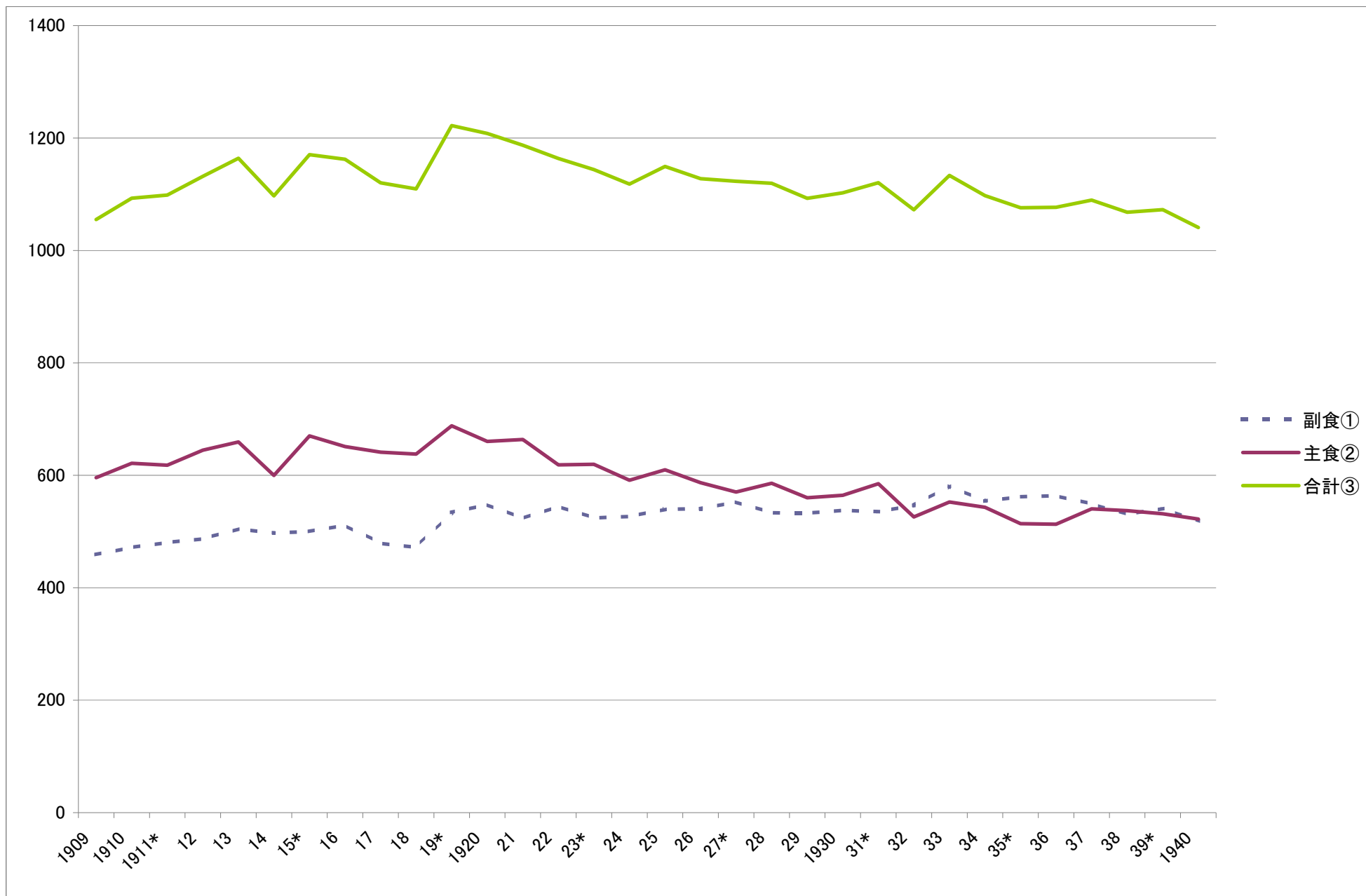
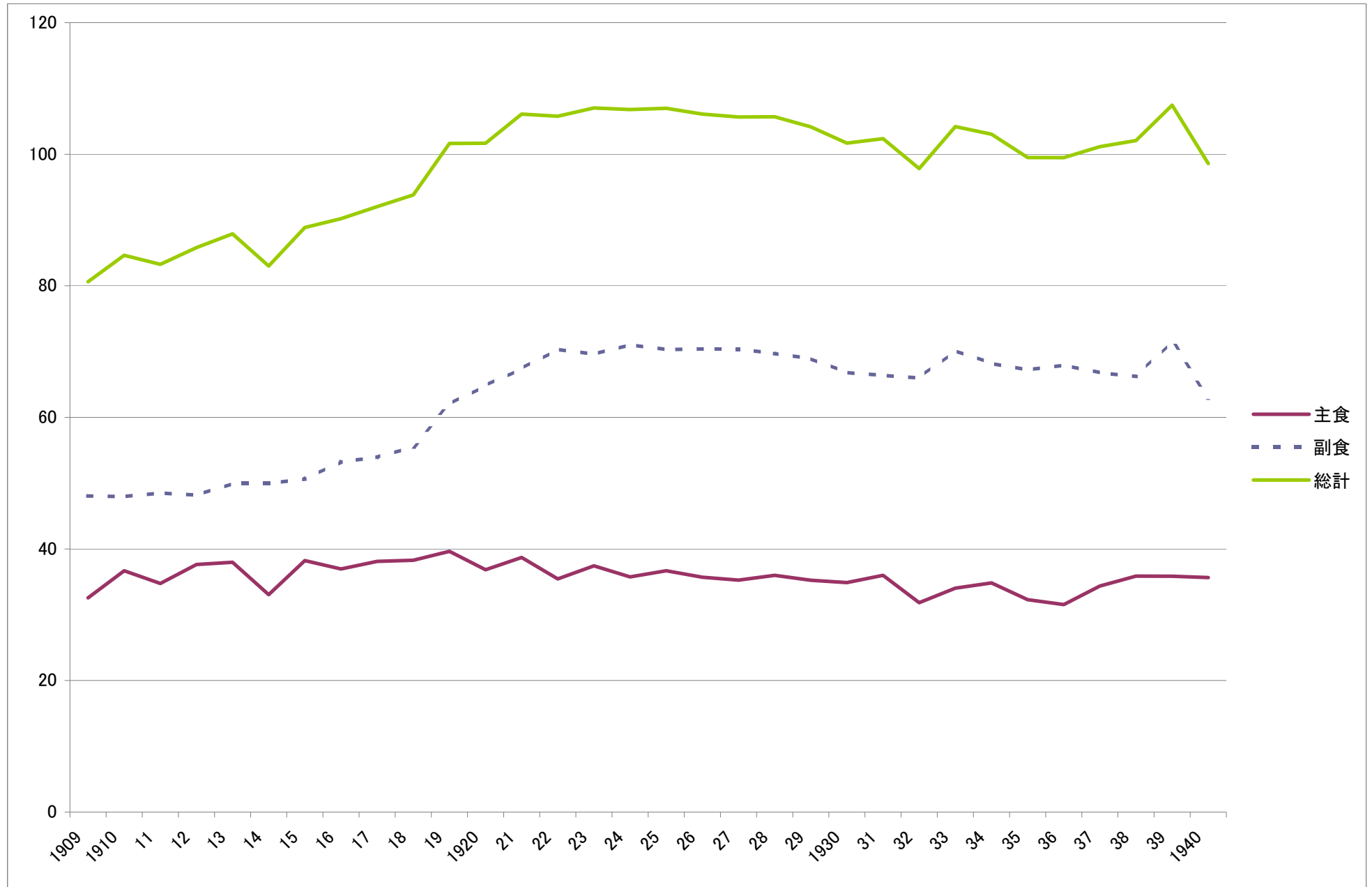


図2-1A



1909-40年 『篠原推計』食料消費量指数, 実質金額指数(1909-11=100)

図2-1C

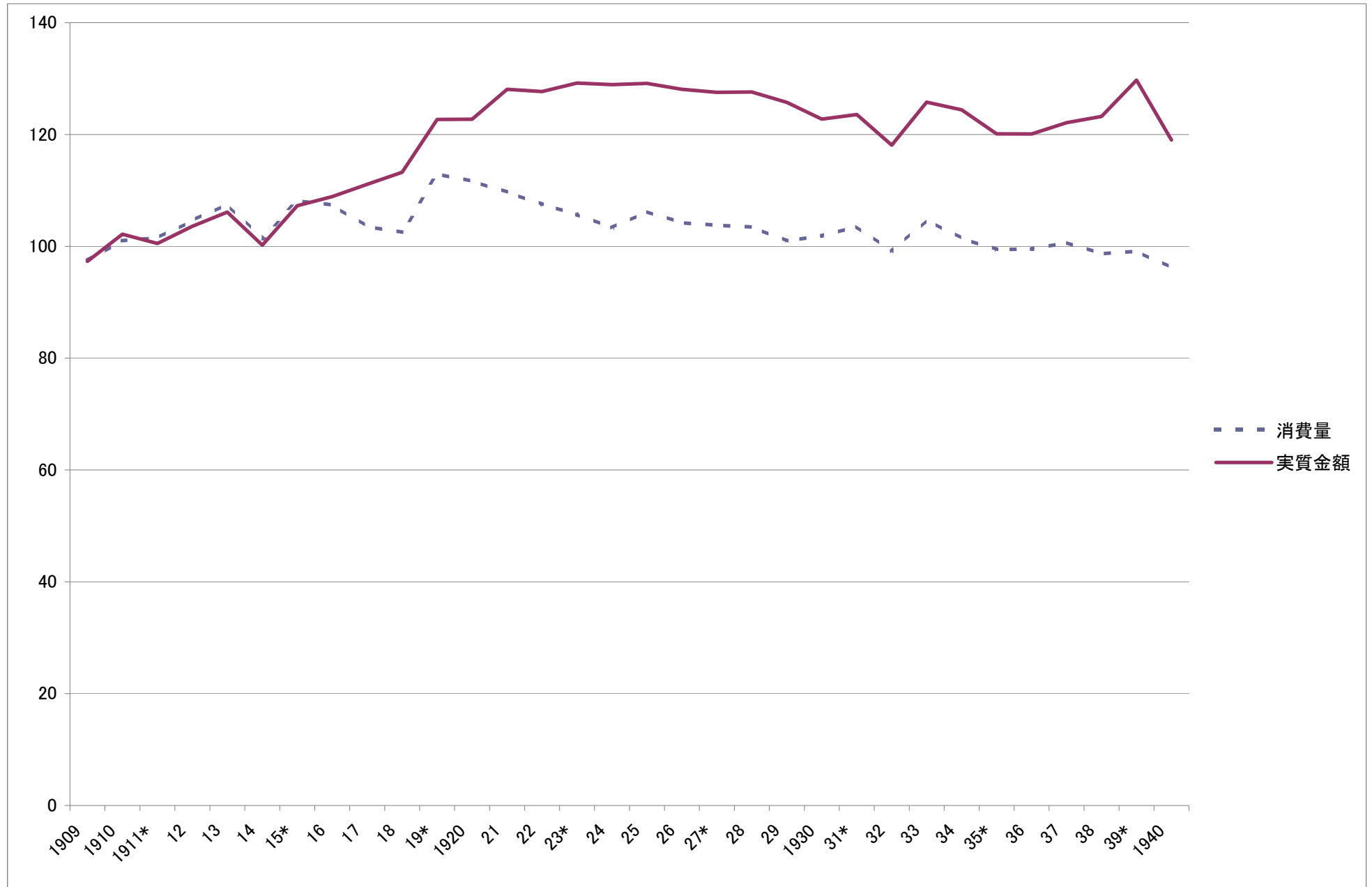


図2-1C

1人当たり食料費実質消費金額(『篠原推計』と本推計)1921-40年, 単位 円/人

図2-1D

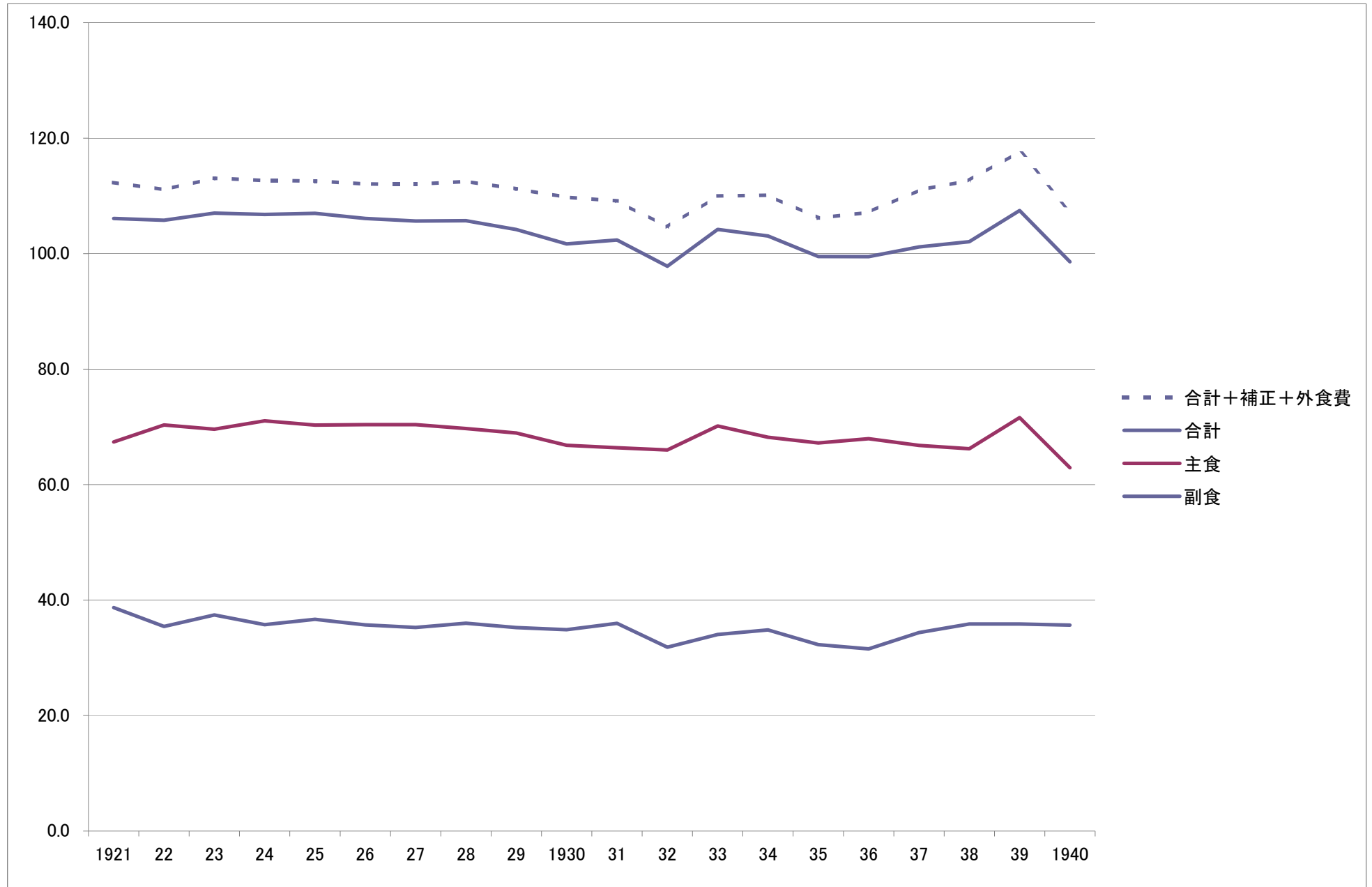


図2-1D

