

三又書清

P-2-10

昭和廿年度鉄鋼

生産計画

No. 2.

S20.3

(445)

昭和二三

昭和廿年度鐵鋼生產計畫

極秘

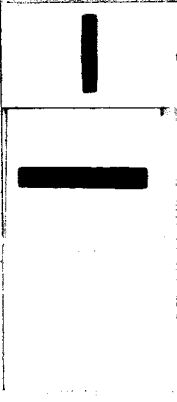
10.2

1/4

昭和二十一年四月三十日

昭和二十一年度第四十期品種別需要部門別  
庄延計由表

50 51 52 53 54 55 56 57 58 59 60 61 62 63 64 65 66 67 68



昭和二十年第一回半期圧延計画表

部門	区分	基本	移管	圧延基準	素材		計	数量	圧延計画
					計	其他			
	A	75.600	7.381	82.981	64.107	11.547	75.654	7.327	64.107
	B	64.400	-24.570	39.830	31.880	3.150	35.030	4.200	31.830
	D	65.000	-10.038	54.962	43.177	6.146	49.323	5.637	43.177
	BX	7.500	10.243	17.743	17.240	203	17.443	300	17.240
	A	1.800	2.400	4.200	3.857	31	3.888	310	3.857
	B	3.800	18.470	22.270	18.675	2.680	21.355	935	18.675
	CX	38.000	3.353	41.353	37.517	1.471	38.988	2.365	37.517
	C6	2.250	267	2.517	1.671	631	2.302	217	1.671
	C	51.650	-7.528	44.122	-	37.037	37.037	7.085	44.122
	計	310.000	-	310.000	218.126	62.896	281.022	28.978	310.000

移管内訳

区分	部門別	A	B	D	BX	A		CX	C6	C
						A	B			
	DヨリA航本	271		-271						
	DヨリA兵舎へ	10.270		-10.270						
	DヨリB艦本へ		3	-3						
	AヨリAへ	-2.500				2.500				
	A航本ヨリBへ	-500					500			
	BヨリBへ		-17.000				17.000			
	B艦本ヨリBXへ		-2.783		2.783					
	CヨリB艦本へ		1.375							-1.375
	BヨリCへ						-310			310
	C2ヨリCXへ(小本線)							200		-200
	C2ヨリCXへ(石炭)							60		-60
	C燃料局ヨリCXへ							60		-60
	B呂号ヨリBへ		-1.800				1.800			
	BヨリBXへ				2.500		-2.500			
	C2(国産アルミ)ヨリDへ			1.000						-1.000
	B艦本ヨリCXへ(側線)		-20					20		
	CヨリCXへ( )							32		-32
	DヨリCXへ( )			-20				20		
	C燃料局ヨリCXへ							13		-13
	CZヨリCXへ							95		-95
	Z造船ヨリCXへ							400		-400
	C自動車ヨリCXへ							600		-600
	B艦本ヨリCXへ(交換)		-2.070					2.070		
	DヨリCXへ			-36				36		
	DヨリCXへ			-72				72		
	Z造船ヨリBXへ				4.760					-4.760
	CXヨリ機械へ							-351		351
	CXヨリCへ(朝鮮艦隊)							-20		20
	C(各級船)ヨリC6								357	-357
	C(大東亜省)ヨリB艦本へ		90							-90
	A兵舎ヨリC(汎)へ	-150								150
	A設備課ヨリC(汎)へ	-50								50
	B艦本ヨリ		-150							150
	兵舎ヨリ		-15							15
	Aヨリ					-100				100
	ヨリ			-300						300
	Cヨリ機械へ							-70		70
	計	7.381	-24.570	-10.038	10.243	2.400	18.470	3.353	267	-7.528

50 51 52 53 54 55 56 57 58 59 60 61 62 63 64 65 66 67 68

昭和二十年度第一四半期箇種別部門別延計表

品種	部門別	A				B			鉄鋼製	C				鉄鋼製	其他	計	合計						
		A	B	D	BX	A	B	CX		A	B	D	BX										
大形	鋼條	200		184			120	4420	10						50	1150	1205	5800					
	鋼棒	301	300	307	1400	40	500	556	10	20				5	5	202	333	4500					
中形	鋼條	275	200	1402		20	45	2050	29					50	5	2723	2779	6500					
	鋼棒	355	300	1250	1200	60	660	7008	20	95	100	50		90	27	22	762	1146	6600				
小形	鋼條	12405	1350	3379	500	30	160	1911	185	140	10	108		70	25	34	677	3403	4100	25000			
	鋼棒	570	300	302		20	30	78	18	70	100			5	29		395	599	1550				
厚板	鋼板	16579	3550	7946	2300	130	750	9503	420	3278	200	593		110	557	117	36	7875	12792	54200			
	天板	5305	7710	4208	7810	950	5125	4620	115	627	400	958		750	130	91	18	5241	8315	45300			
	天板	4545	3400	3002	900	300	1170	547	32	328	100	500		300	88	43		2345	3702	17500			
	計	9553	11110	7366	9000	1250	7295	7322	175	955	500	1468		1050	276	137	18	7049	12285	55500			
合	9417	3950	4649	300	1500	5345	1227	5131	2510	3457	630	1580		1080	90	72	205	2049	7643	38300			
7	鋼	2617	500	2945	40			15	117	240	415	100	180				575	392	1525	8200			
高板	鋼板	750	1000	1863	50	40	700	331	1030	107				5			18	3187	3302	5000			
線材	鋼絲	1045	600	721				52		50								320	351	2800			
	鋼絲	2578	800	2174	120	20	850	458	153	10000	500	30	300		55	30	4780	924	6105	24000			
鋼管	鋼管	910	1000	635	250	40	570			2400	200	150						744	100	1194	7300		
	鋼管	200	200	577	100	20	140	520	13	5400								369	213	587	6000		
	鋼管	407	295	1198	135	74	308	460	43		148							24	34	792	397	4000	
	鋼管	911	3594	2422	1112	145	907	1455	25	90		428						326	115	1126	11200		
	鋼管																				1200	1200	1500
	鋼管	205	650	1440		10	145				5								179	66	250	2700	
	鋼管				12			139												48	47	200	
合	計	1723	4770	5649	1397	589	1530	2538	175	552	1115	1343	203	31	180	396	97	180	4485	2582	27300		
外	鋼							5965	3										29	32	8000		
外	鋼	150	50	105					1	590	1250	95	57						120	152	1674	2500	
十	鋼									100										100	100		
四	鋼									25		350							25	400	400		
鋼	鋼			160	190					100										100	250		
鋼	鋼	14107	31980	40177	17240	3359	18675	37517	372	21370	11547	3130	6146	203	31	2680	1471	631	7688	37033	70542	312000	
鋼	鋼	7327	4800	5639	344	310	945	2355	217														
鋼	鋼	11547	3150	8145	200	31	2680	1471	631	7688													
合	計	3295	3980	5482	17740	1200	22270	41363	2509	28728													

(註) 鉄鋼欄中括弧内数量、鉄鋼部門向取戻数量ニシテ外敷ナリ(以下諸表同ジ)

橋 鋼

形	社名	部門別	A				B				C			計
			A	B	D	BX	A	B	CX	鉄鋼	炭	其他		
大形	八	崎	2.788	100	606		20	40	209	(12)		718	4.500	
		石	1.760	100	470			50	30			590	3.000	
		計	4.548	200	1.076		20	90	239	(12)		1.308	7.500	
中形	八	崎	2.785	1.300	1.922	300	30	80	1.026	(15)		1.522	15.000	
		石	3.185	450	1.397	200		80	840	1		1.827	8.000	
		管	325		300				45	18		312	1.000	
		東		50	160							70	300	
		三		50	50								100	
		川	110		50								40	200
		神				50								100
		計	12.405	1.850	3.877	600	30	160	1.911	(15)		289	400	
小形	八	崎	7.769	1.600	3.266	770	80	400	3.243	(20)		4.100	25.000	
		石	5.830	1.200	2.800	760	50	300	4.050	(20)		746	18.200	
		鉄								(20)		2.965	18.000	
		野	1.200		200				1.090	(10)				
		管	780	450	210	420		50	800	(20)		498	3.000	
		土								(20)		424	4.000	
		尼	500		300	100				(20)		579	600	
		鉄		250	190				60	(20)		1.518	2.500	
		都		150	280							60	500	
		三				100			150			20	600	
		川											100	
		神				250				10	44		1.696	2.000
		天	300							100			600	1.000
		大												
吾									3		697	700		
伸									(10)		1.990	2.000		
		計	16.579	3.650	7.946	2.300	130	750	9.503	(12)		1.000	1.000	
									(20)		12.793	54.200		

50 51 52 53 54 55 56 57 58 59 60 61 62 63 64 65 66 67 68

形 鋼

高種	社名	部門別	A	B	D	BX	燃		C			計		
							A	B	CX	鉄鋼	製品		其他	
大形	八幡	東都	301	800	507	1400	40	530	650	(20)		333	4600	
		計			300								300	
		計	301	800	807	1400	40	530	650	(20)		333	4900	
中形	八幡	益石	130	300	627	700	60	530	518	(40)		115	3000	
		鋼管		250	200	130		130	200		1		287	1200
		尼鉄			50	200			80	(10)			458	800
		東都			100									100
		計	355	800	1253	1230	60	660	1048	(25)		116	6600	
		計	101	200	202		20	30	28		14		255	850
小形	八幡	益石	172	100	130			50		4		344	800	
		計	273	300	332		20	30	78		18	599	1650	
		計												

形 板

社名	部門別	A	B	D	BX	燃		C			計	
						A	B	CX	鉄鋼	製品		其他
八幡	橋	4314	3350	2869	110	1600	4605	777	59	755	1364	19800
川	鋼管	2757	600	880	70		640	350		350	350	6000
川	車	2349		900	50		100	110		380	120	4000
大	山								3	170	1327	1500
大	同								(15)	11	1474	1500
大	山				70					340	1590	2000
大	港									315	2185	2500
計		9417	3950	4649	300	1600	5345	1227	(64)	300	1133	1500
計									(77)	80	2610	38800

形 仕上

社名	部門別	A	B	D	BX	燃		C			計	
						A	B	CX	鉄鋼	製品		其他
八幡	橋	330	150	321				27			171	1000
川	車	600	450	400							120	1600
鋼	管	200						25			70	200
計		1130	600	721				52			361	2800

厚板

品名	部内別		A	B	D	B X	C		鉄鋼	製品	其他	計
	A	B					A	B				
白木	八幡	大耗以上	1740	2200	1900	2300	300	2050	2370	117	1429	14400
		"未滿	3730	3000	2367	350	300	1070	380	26	777	12000
		板			150	620			1761	3	66	2600
		計	5470	5200	4417	3270	600	3120	4511	146	2266	29000
製鉄	八幡	大耗以上	1860	4510	750	3000	250	3425	600	8	1597	16000
		大耗以上	1308	800	858	1810	400	650	1200	(115)13	3746	10900
		"未滿	675	400	235	250		100	119	5	118	1900
		板							200			200
鋼管	八幡	計	1983	1200	1093	2060	400	750	1517	(115)18	3864	13000
		大耗以上	400	200	700	700			450	1	599	3050
		"未滿	140		400	150				1	59	750
		板				6			194			200
重	八幡	計	540	200	1106	850			644	2	658	4000
		大耗未滿				150			50		2400	2600
		大耗未滿									150	150
		大耗未滿									150	150
大同	八幡	大耗以上									950	950
		大耗未滿									50	50
		計									1000	1000
		大耗以上	5308	7710	4208	7810	950	6125	4620	(115)39	8315	45300
合	八幡	大耗未滿	4545	3400	3002	900	300	1170	547	32	3704	17600
		板			156	620			2155	3	66	3000
		計	9853	11110	7266	9230	1250	7295	7322	(115)170	12085	65900



珪素鋼板

社名	部門別	A	B	D	BX	鉄		C			計	
						A	B	CX	鉄鋼	炭素		其他
八	崎	430	700	1463	80	40	700	281	52		2354	6100
川	重	300	300	400				50	(10)	2	908	2000
鋼	管										100	100
	計	760	1000	1863	80	40	700	331	(10)	52	3362	8200

鋼

社名	部門別	A	B	D	BX	鉄		C			計	
						A	B	CX	鉄鋼	炭素		其他
備	士	150	50	135					1	200	464	1000
備	山									390	1210	1600
	計	150	50	135					1	590	1674	2600

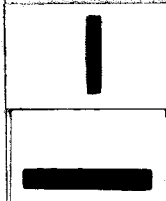
鋼

社名	部門別	A	B	D	BX	鉄		C			計	
						A	B	CX	鉄鋼	炭素		其他
八	崎	2617	500	2945	40			15	17	200	666	7000
東	洋									90	910	800
高	砂										200	200
	計	2617	500	2945	40			15	17	290	1676	8000

線

社名	部門別	A	B	D	BX	鉄		C			計	
						A	B	CX	鉄鋼	炭素		其他
普	八	1608	700	1574	120	20	500	468	81	2000	1829	9000
	輪	870		600			250		5	2500	1275	5500
	神	20	100						77	2000	1803	4000
	浅	200							2	1000	1298	2500
	中										2500	500
	計	2698	800	2174	120	20	850	468	165	10000	6705	24000
低	八	910	1100	586	250	40	520			2200	994	6600
	神		200	50			50			200	200	700
	計	910	1300	636	250	40	570			2400	1194	7300
高	八								13	1387		1400
	神									4113	487	4600
	計								13	5500	487	6000

50 51 52 53 54 55 56 57 58 59 60 61 62 63 64 65 66 67 68



鋼 管

社名	項目	A				B			C			計
		A	B	D	BX	A	B	CX	鉄鋼	炭素	其他	
鋼	瓦斯管以下	200	230	577	100	60	140	573	(47) 1		770	2,700
	超	407	296	1,198	185	74	338	460	(43) 2		997	4,000
	長用一般用	746	<del>728</del>	1,300	200	55	200	241	(25)		505	4,000
	油井用鋼管					- 300					1,200	1,500
	瓦斯容器	110	350	580		10	70				180	1,300
	其他鋼管			12				139			49	200
管	炭素生品										2,000	2,000
	計	<del>1,463</del>	<del>1,604</del>	3,667	485	499	748	1,413	(17) 3		5,701	15,700
	長用一般用	<del>300</del>	<del>3,818</del>	897	562	30	487	1,200	2		541	6,500
	瓦斯容器	95	300	860			75				70	1,400
	炭素生品										1,600	1,600
	計	<del>300</del>	<del>3,818</del>	1,757	562	30	562	1,200	2		2,211	9,500
三機	長用一般用		200	75	350		20	25			50	720
	炭素生品										80	80
	計		200	75	350		20	25			130	800
日特管	長用一般用		50	150		60	200				80	540
	炭素生品										60	60
	計		50	150		60	200				140	600
炭鋼接	帶鋼熔接管										400	400
	計										400	400
合	瓦斯管以下	200	230	577	100	60	140	573	(47) 1		770	2,700
	超	407	296	1,198	185	74	338	460	(43) 2		997	4,000
	長用一般用	911	3,594	2,422	1,112	145	907	1,466	(25) 2		1,776	11,760
	油井用鋼管					300					1,200	1,500
	瓦斯容器	205	650	1,440		10	145				250	2,700
	帶鋼熔接管										400	400
計	其他鋼管			12				139			49	200
	炭素生品										3,740	3,740
	計	1,723	4,770	5,649	1,397	589	1,530	2,638	(17) 5		9,582	27,000

靴 條

社名	部門別	A	B	D	BX	⑧		C				計
						A	B	CX	鉄鋼	炭素	其他	
大	八踏	200		184			120	4020	(6) 65		1205	5800
形	計	200		184			120	4020	(6) 65		1205	5800
中形	八踏	275	200	1402		20	45	2050		29	2779	6800

外 輸

社名	部門別	A	B	D	BX	⑧		C				計
						A	B	CX	鉄鋼	炭素	其他	
住友	(大)							4465			32	4500
	八踏							1500				1500
	計							5965			32	6000

サ ッ シ ュ バ ー

社名	部門別	A	B	D	BX	⑧		C				計
						A	B	CX	鉄鋼	炭素	其他	
東 都											100	100

リ ム リ ン グ バ ー

社名	部門別	A	B	D	BX	⑧		C				計
						A	B	CX	鉄鋼	炭素	其他	
東 都											400	400
計											400	400

鋼 管

社名	部門別	A	B	D	BX	⑧		C				計
						A	B	CX	鉄鋼	炭素	其他	
八 踏				160	190							350
鋼 管											100	100
計				160	190						100	450

50 51 52 53 54 55 56 57 58 59 60 61 62 63 64 65 66 67 68