

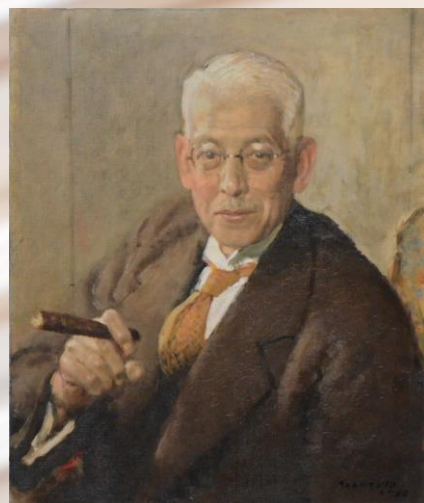


HITOTSUBASHI 150th

三浦新七  
山口茂 展  
小泉明

## 学者の肖像 学者の風景 II

令和6年度一橋大学附属図書館企画展示



宮本三郎《三浦新七》1952年



作者不明《小泉明》



野田好子《山口茂》1965年

会期

[前期] \*肖像画を展示します

2024年11月22日(金) - 12月6日(金) / 12月1日(日)は閉室

開室時間 12:00 - 17:00

※ただし一橋祭期間中とホームカミングデーの開室時間は以下のとおり

22日(金)・23日(土) 10:00 - 17:00、24日(日) 10:00 - 16:00、30日(土) 10:00 - 17:00

[後期] 2024年12月10日(火) - 26日(木)

開室時間 10:00 - 17:00 / 土曜日・日曜日・図書館休館日は閉室

会場

一橋大学附属図書館展示室 (西キャンパス時計台棟1階)

Webサイト

<https://www.lib.hit-u.ac.jp/about/tenji/kikaku/kikaku2024/>

お問い合わせ

一橋大学附属図書館

TEL: 042-580-8240

〒186-8602 東京都国立市中2-1

E-MAIL: lib-tenji-wg@ad.hit-u.ac.jp



一橋大学附属図書館  
HITOTSUBASHI UNIVERSITY LIBRARY

2024年度秋・冬学期

# 就活生向け データベースガイダンス

12/4 水

13:15-14:45

> 講師 各データベース提供元

> 開催方法 オンライン Zoomライブ配信

> 参加方法 事前申込制(申込期限:12/3(火)17:00)  
下記URLもしくは右のQRコードからお申込みください。  
<https://hrs.ad.hit-u.ac.jp/v33/entries/add/781>



就職活動中、またはこれから活動予定のみなさんに向けて、業界研究や企業研究のための様々な情報を入手できる、以下2つのデータベースの効果的な活用方法についてご案内します。

## Step 1. 志望業界を知る



### 東洋経済デジタルコンテンツ・ライブラリー

『週刊東洋経済』や『会社四季報』をはじめ、様々な企業・業界情報誌が読めるデータベース。まずは、気になる業界の動向、課題、将来性を知り、志望業界とその中の企業について情報を収集しましょう。

## Step 2. 企業情報を掘り下げる

### eol (総合企業情報データベース)



企業・財務情報を収録した有価証券報告書、決算短信等がオンラインで利用可能。各企業の業績だけでなく、リスクや課題、競合他社についても調べ、比較してみましょう。

問合せ

附属図書館1階ヘルプデスク(平日9:00-17:00)

[lib-helpdesk@ad.hit-u.ac.jp](mailto:lib-helpdesk@ad.hit-u.ac.jp)